



# Economies d'énergie

**Kraainem  
Soirée d'information  
du 19 mai 2022**

# PROGRAMME

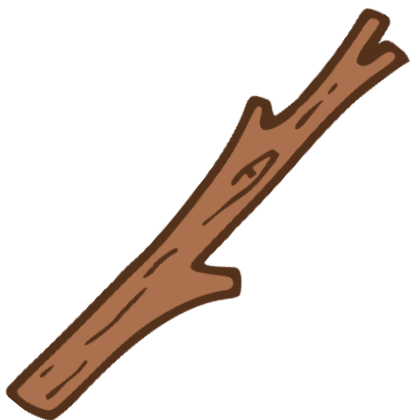


- ❑ Intro et présentations
- ❑ Le contexte et l'évolution en cours : Plan Climat, Convention des Maires ....
- ❑ Les solutions et aides spécifiques pour
  - rénover en diminuant sa consommation d'énergie
  - Isoler son logement
  - Produire soi-même de l'énergie renouvelable
  - Améliorer son installation de chauffage
- ❑ Aspects pratiques :
  - comment trouver des informations à jour
  - demander et obtenir les primes et réductions ...
- ❑ Partenaires
  - Druifkracht
  - La commune de Kraainem
- ❑ Vos questions et propositions

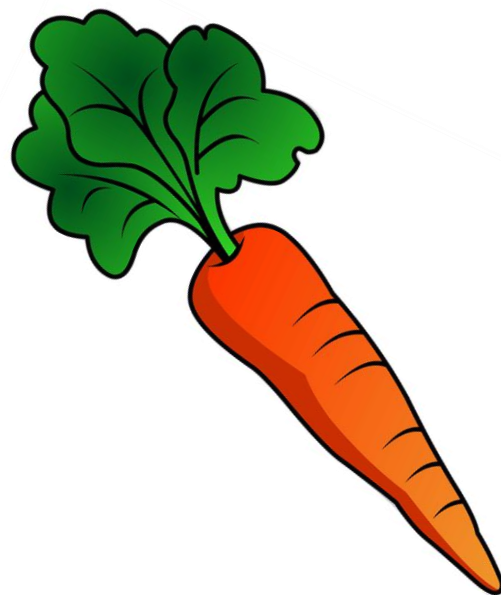
WOK



*energie*



?

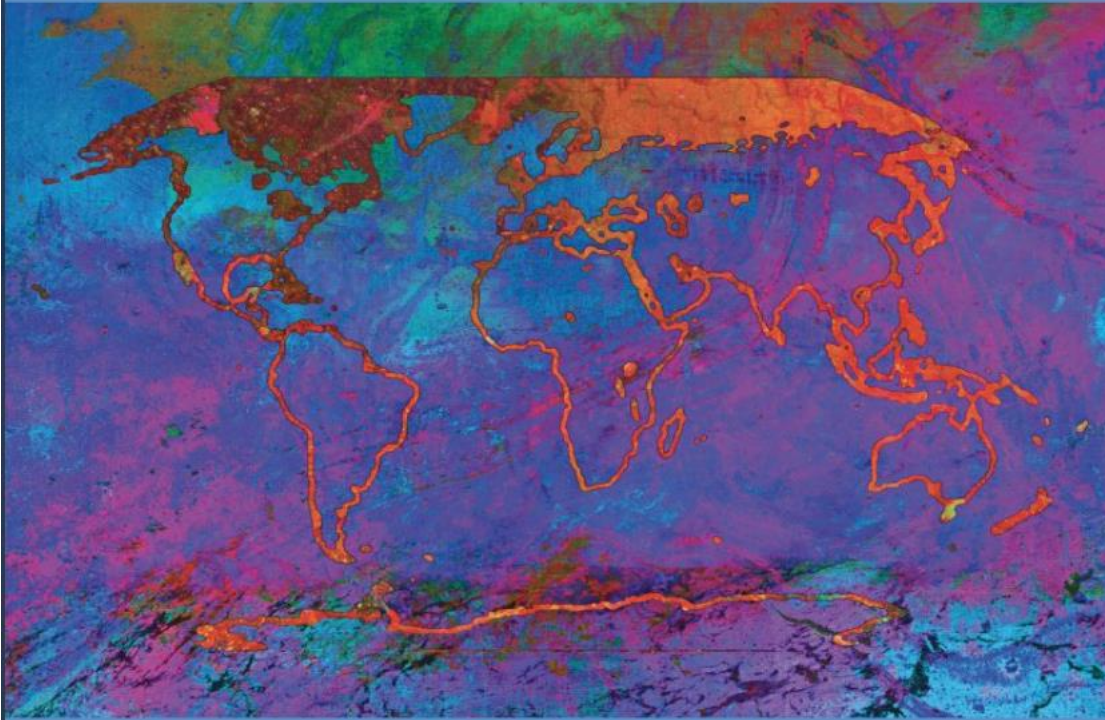




# Climate Change 2021

## The Physical Science Basis

Summary for Policymakers



- Mais c'est un  
changement de  
civilisation, ça ???

...

- Oui !

Dr. Valérie Masson-Delmotte  
Paléoclimatologue  
Co-présidente du GIEC  
Co-auteure des rapports

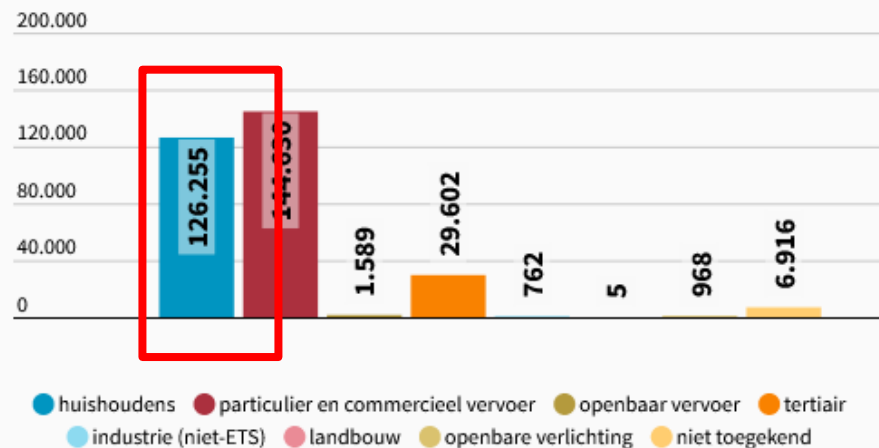
# Pourquoi WOKenergie ?

- La transition énergétique : nécessaire, profonde et immédiate
- Les citoyens et les consommateurs détiennent des cartes maîtresses

La consommation d'énergie dans nos foyers et dans nos déplacements est responsable de la plupart des émissions de CO<sub>2</sub>

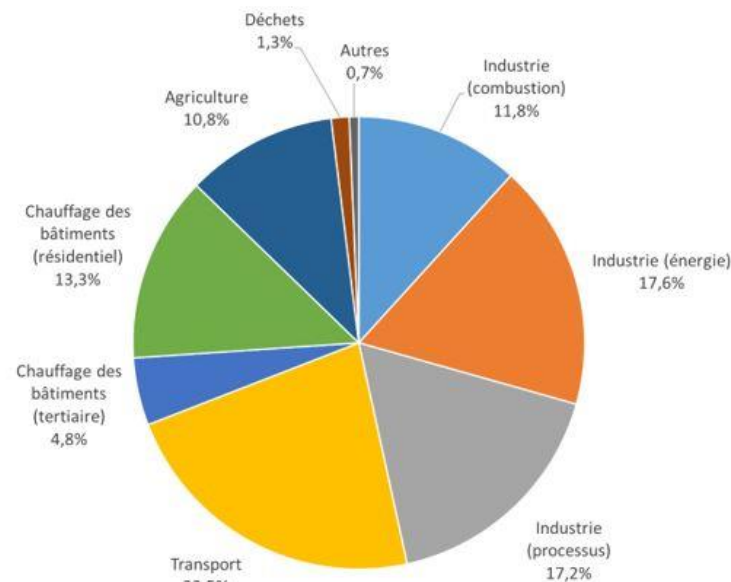
## Energieverbruik per sector

Kraainem, in MWh



Vlaams Energie- en Klimaatagentschap (VEKA) | provincies.incijfers.be | 2019

## Emissions de gaz à effet de serre en Belgique (2017)



# Que fait WOKenergie ?

## *Stimuler et réaliser*

- Etre un acteur de la transition énergétique sur le territoire des communes de Kraainem et Wezembeek-Oppeem



**Kraainem**



- « Participation des citoyens à des projets d'équipement et d'investissement pour parvenir à une utilisation rationnelle de l'énergie, réduire la consommation d'énergie et produire localement des énergies renouvelables. »
- « Organiser des séances d'information, sensibiliser et mettre en place la participation des citoyens, des autorités locales et des entreprises à ses projets. »

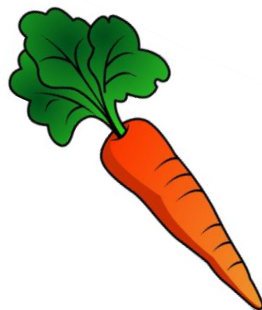
# Qui sommes-nous ?

- ▶ ASBL fondée à la fin de 2020
- ▶ Résultat du groupe de travail *énergie* du groupe **WoK en Transition** ([wokentransition.be](http://wokentransition.be)) et d'une trajectoire de coaching initiée par la province appelée LICHT (Initiatives locales pour une transition renouvelable et coopérative).
- ▶ Antenne locale pour les coopératives existantes qui produisent des énergies renouvelables, entre autres.



- ▶ W-O et Kraainem sont trop petites pour fonder une coopérative viable
  - ▶ Population
  - ▶ Projets potentiels
- ▶ ASBL = structure simple et peu coûteuse, actuellement 6 membres actifs, volontaires





# Comptes d'épargne

## NOS FAVORIS

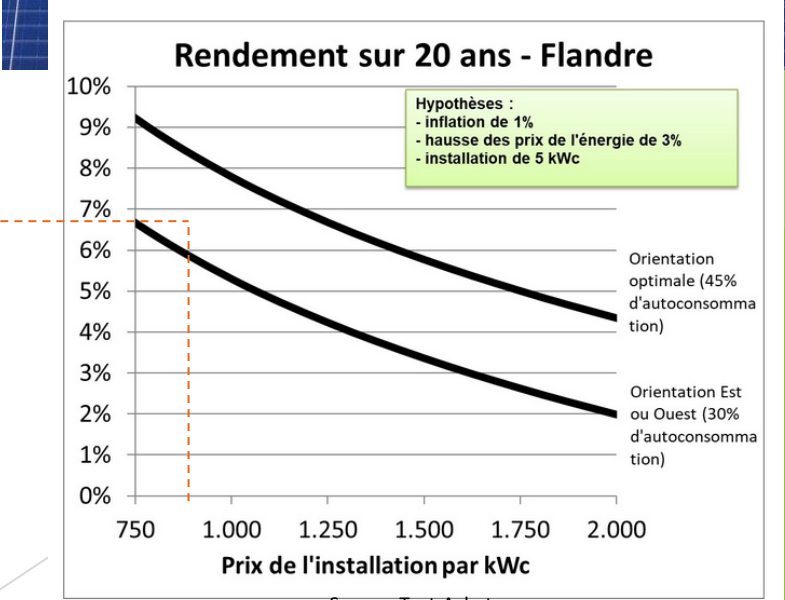
Banque	Rendement
<b>Bellevue</b> (Épargne mensuelle Max) Pour une épargne mensuelle	0,05 % + 0,65 % (1) (2)
<b>Bellevue Consumer Bank</b> (Vision+) Pour une épargne d'au moins 12 mois	0,05 % + 0,55 % (1)
<b>Bellevue Consumer Bank</b> (Vision) Pour une épargne à court terme	0,25 % + 0,10 % (1)
<b>Bellevue</b> (Épargne Dynamic) Pour une épargne à court terme	0,20 % + 0,10 % (1) (3)
<b>Bellevue</b> (Compte Flex) Pour une épargne à court terme	0,21 %

Source: Test-Achats Invest



RENDEMENT AU 30/09/2021	
1 mois	-0,2 %
1 an	+12,2 %
3 ans	+4,4 % par an
5 ans	+5,3 % par an
10 ans	+7,9 % par an

Source: Portefeuille-type Test-Achats Invest



Source: Test-Achats

# Dans quel but ?



Bon pour le climat



Economies d'énergie = économies d'argent



Un meilleur confort chez soi



## A 3D rendering of a modern house with a dark blue roof and white walls, next to a large calculator and a vertical stack of five colored arrows labeled A, B, C, D, and E, representing energy efficiency ratings.

P 1/7

# Certificat de prestation énergétique (CPE)

**Exigé lors de toute vente ou location d'un logement.**

**Le propriétaire doit le faire établir par un expert agréé.**

**Payant et valable 10 ans.**

**A fournir lors des visites des candidats acheteurs ou locataires et à la signature de l'acte de vente ou du bail.**

**Grâce à ce certificat, les futurs candidats locataires et propriétaires peuvent comparer la qualité énergétique des biens immobiliers.**

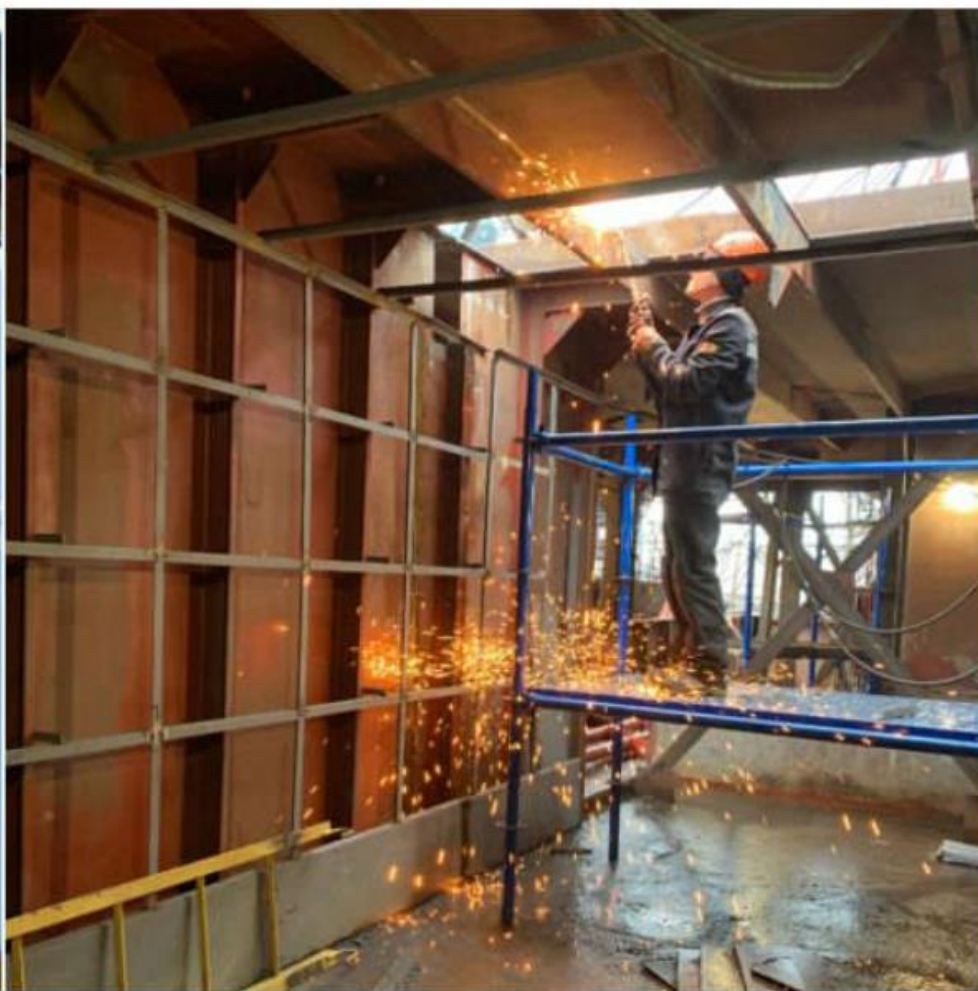
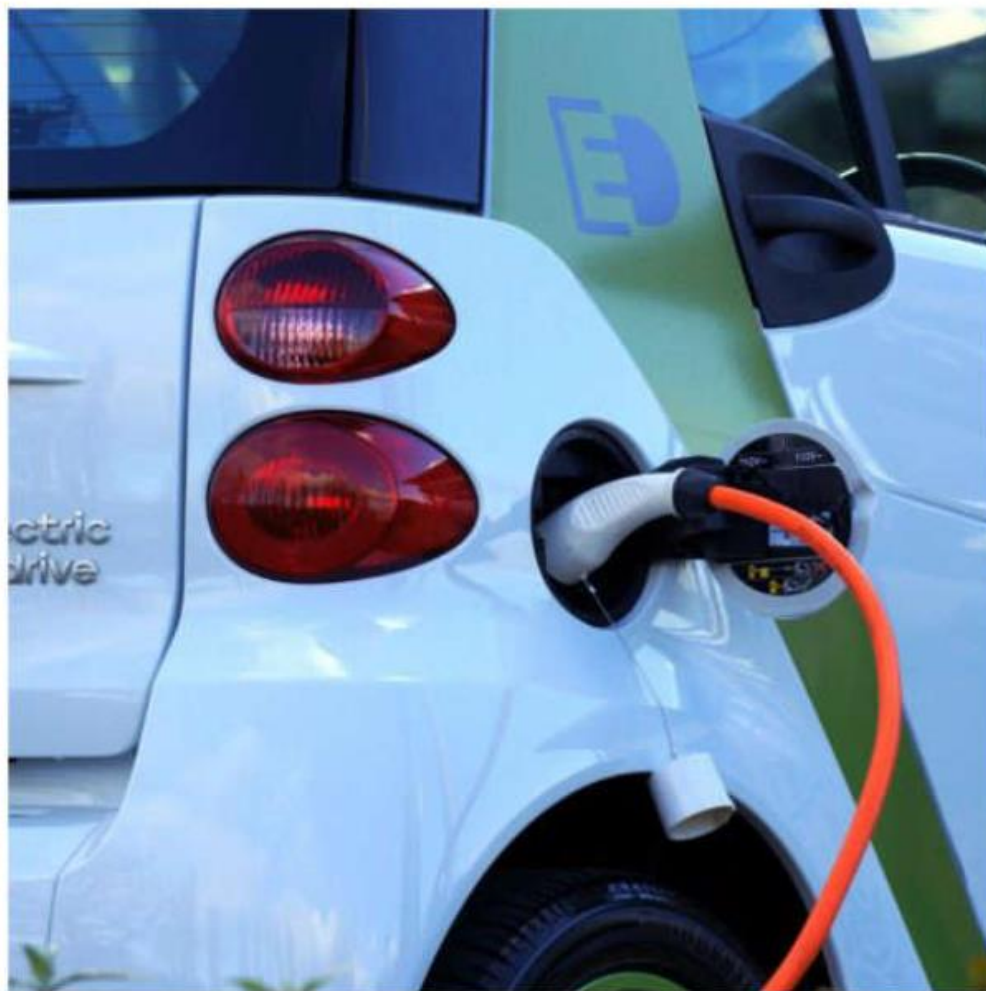
**Donne des recommandations (pas des obligations) pour améliorer l'efficacité énergétique du bâtiment.**





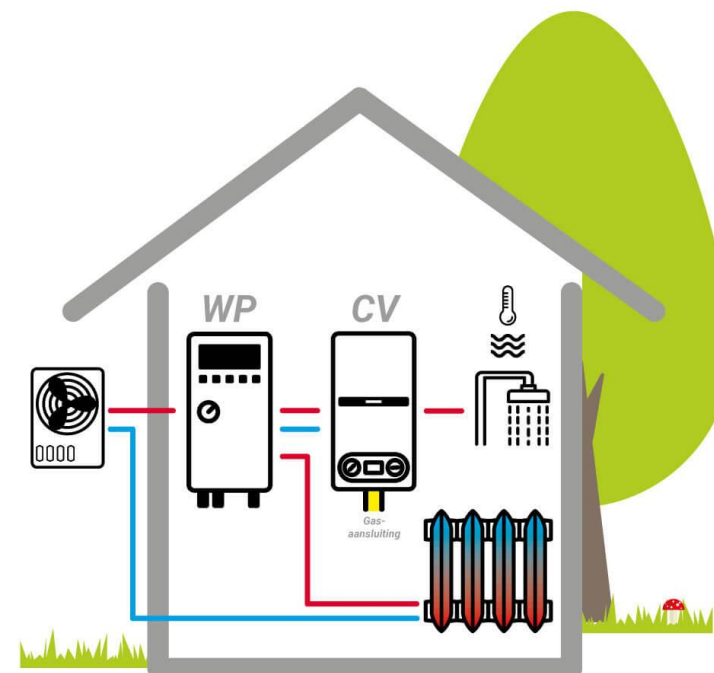
# La Flandre tient enfin son plan climat : que contient-il ?

Niels Saelens il y a 1 jour



- **Toute personne achetant une maison énergivore sera obligée de la rénover à partir de 2023.** Quiconque achète une maison classée E ou inférieure, doit faire les efforts nécessaires pour amener le bâtiment au niveau D dans un délai de 5 ans. Quiconque possède déjà une maison doit ramener le certificat PEB au moins au niveau D d'ici 2030.

- À partir de 2023, il sera **obligatoire pour les nouveaux logements d'être chauffés avec des pompes à chaleur hybrides** (combinaison d'une pompe à chaleur air-eau et une chaudière à haut rendement chauffé à gaz)

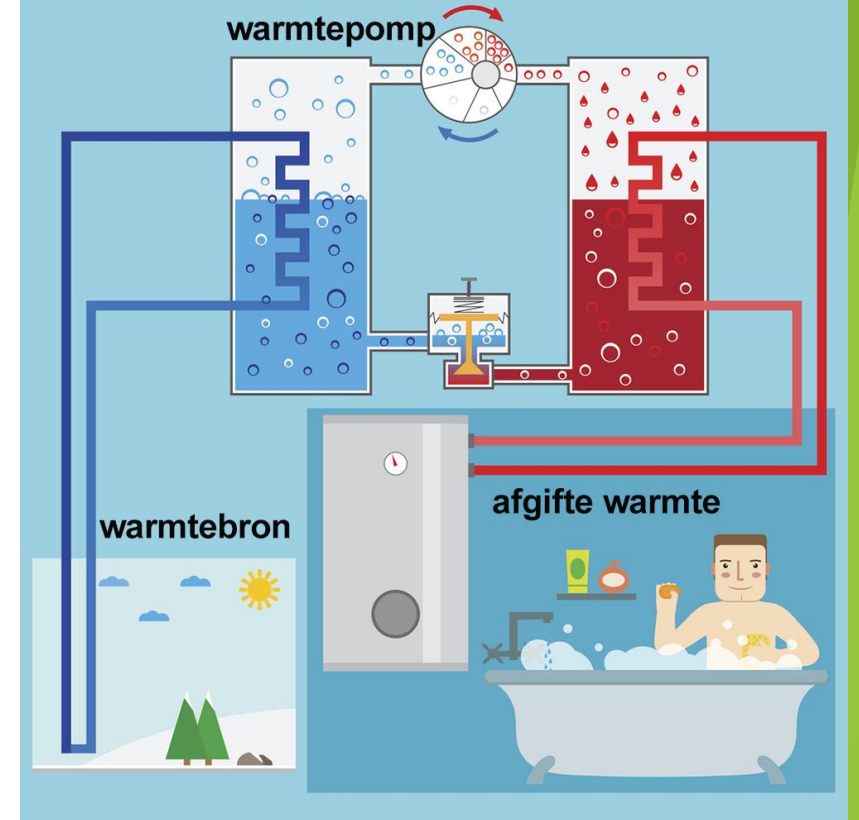


À partir de 2026, il sera obligatoire de chauffer les **maisons nouvellement construites** à l'aide d'une pompe à chaleur, d'un accumulateur électrique ou d'un raccordement à un réseau de chaleur. Cela signifie qu'à partir de ce moment-là, il ne sera plus question de raccordement au gaz pour les nouvelles habitations.

Cette dernière mesure signifie que **de nombreux ménages flamands consommeront plus d'électricité, car une pompe à chaleur fonctionne tout simplement avec de l'électricité.**

Le gouvernement flamand veut donc augmenter les prélèvements sur la facture de gaz afin de réduire la pression fiscale sur la facture d'électricité.

L'objectif est de rendre les alternatives de chauffage vertes plus attrayantes que le chauffage au gaz.





# Pour les logements existants

**Nieuw in 2020: Rookmelders,  
dakisolatie en dubbel glas voortaan  
verplicht, wegwerpbekers verboden**

Isolation du toit et  
doubles vitrages sont  
devenus obligatoires

## Risques

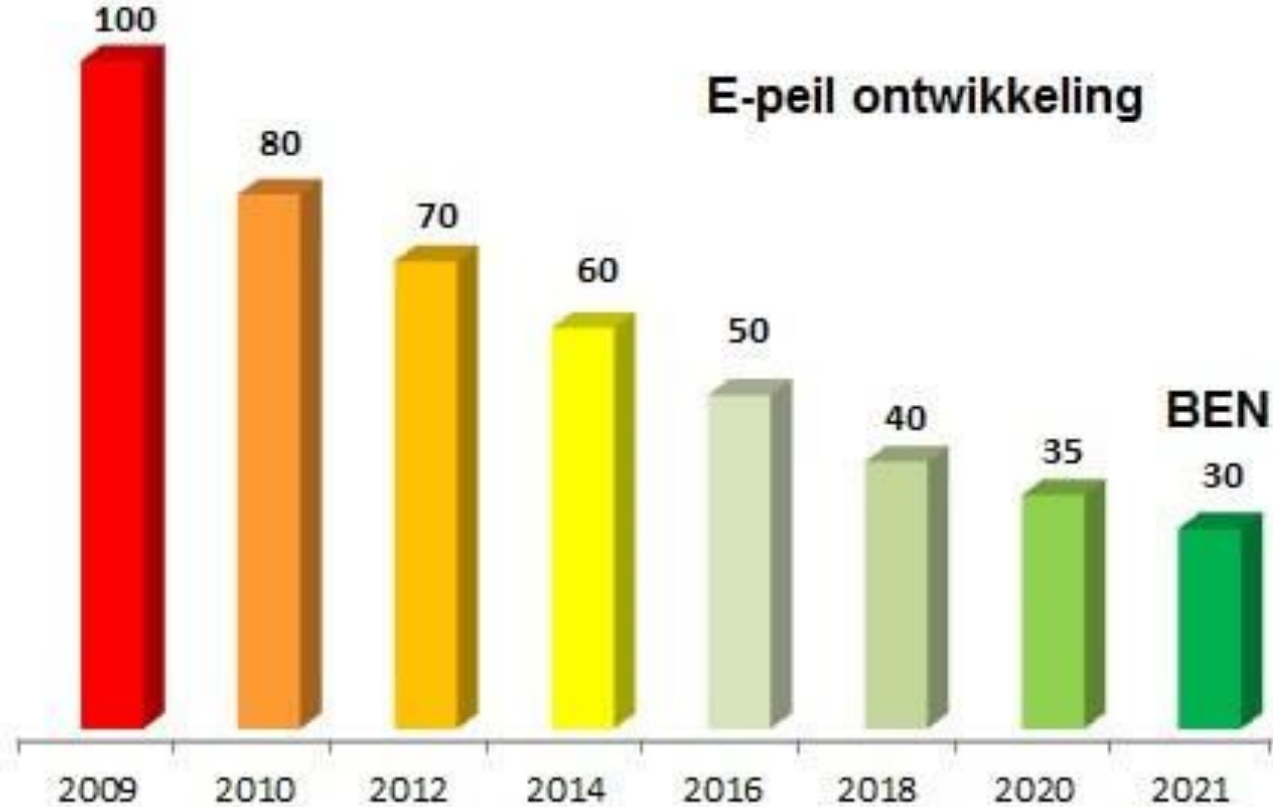
Impact sur  
la location  
ou la vente

Taxes ou  
amendes

Déclaration  
d'inadaptation  
comme logement



# Réduction du précompte immobilier pour les bâtiments économes en énergie



**BEN = Bijna-energieneutraal**  
**Quasi Zéro Energie (Q-ZEN)**

Le niveau E détermine si un bâtiment est efficace sur le plan énergétique ou non et est enregistré dans un certificat de performance énergétique

- Nouveau bâtiment
- Rénovations équivalentes à une nouvelle construction
- Les bâtiments qui font l'objet d'une **rénovation énergétique importante**, pour laquelle un **permis de construire** doit toujours être obtenu



# Labyrinthe ou lasagne ?





# Que de questions !

Comme particulier, comment puis-je

- ☐ Optimiser mon projet d'économie d'énergie ?
- ☐ Me faire conseiller ?
- ☐ Choisir mes priorités (isolation du toit, chauffage, panneaux solaires, renouvelable...)
- ☐ Identifier et cumuler les aides possibles ?
- ✓ Vaut-il mieux faire exécuter des travaux rapidement ?
- ✓ Ou au contraire attendre encore un peu ?
- ✓ Investir avec mes propres fonds ou avec un crédit vert ?
- ✓ Les panneaux solaires sont-ils financièrement intéressants ?



# Evaluer votre consommation d'énergie ... et la diminuer ?

[www.energivores.be](http://www.energivores.be)

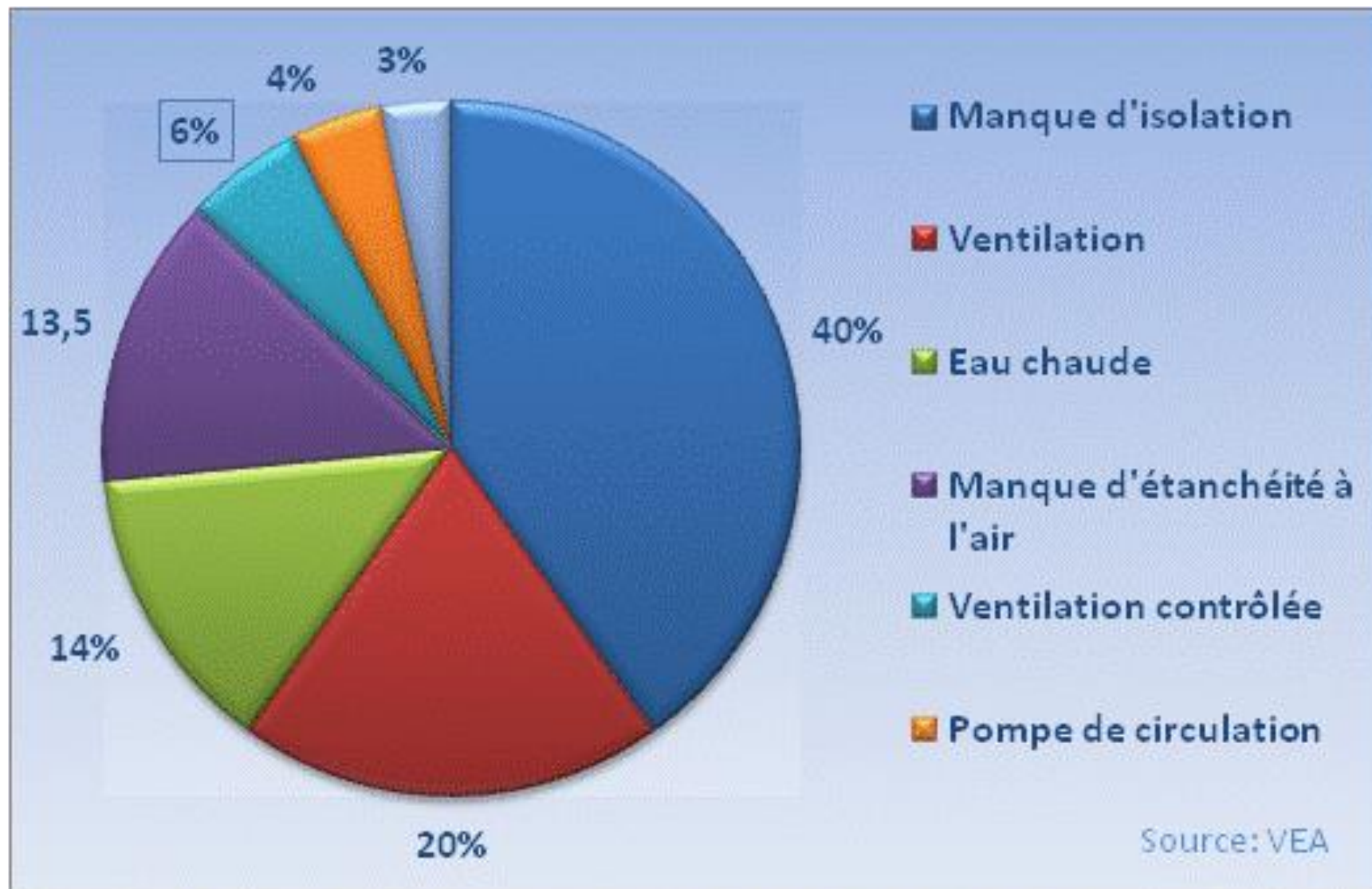
Ce site internet vous permet d'estimer et de diminuer la consommation d'énergie et les émissions de CO<sub>2</sub> des produits et matériaux (actuels ou futurs) de votre habitation

Et de réfléchir à ses habitudes de consommation





# Identifier les pertes d'énergie du logement ?



TOP 3 : manque d'isolation – ventilation – eau chaude

# AUDIT ENERGETIQUE



*Avec ou sans scan thermique*  
**(attention : longue file d'attente)**

Les résultats de l'audit énergétique sont ensuite intégrés dans un rapport comprenant une vue d'ensemble, un plan par étapes, une estimation des coûts (avec primes et période de retour sur investissement) et des informations sur les entrepreneurs. Les images thermographiques servent ensuite à étayer ces conclusions.

Prix : 50€ (€25€ pour le groupe cible protégé)

*Via un indépendant : entre 400€ et 1.000€*



# AUDIT ENERGETIQUE

Centre provincial de soutien aux bâtiments durables(DuBo)



Conseils sur l'isolation de votre maison, les fenêtres, les installations techniques, etc., y compris un plan par étapes des mesures d'économie d'énergie possibles.

- **Sur base de plans** :  $25 - 25 = 0 \text{ €}$
- **Observations visuelles (sur place)**:  $50 - 25 = 25 \text{ €}$

→ Pas sur base d'un scan thermique

Vous pouvez lire ces informations par la suite dans un rapport.

**Prendre rendez-vous :**

[www.vlaamsbrabant.be/nl/energie-en-wonen/duurzaam-wonen-en-bouwen/aanbod-voor-particulieren](http://www.vlaamsbrabant.be/nl/energie-en-wonen/duurzaam-wonen-en-bouwen/aanbod-voor-particulieren)



# Thermographie

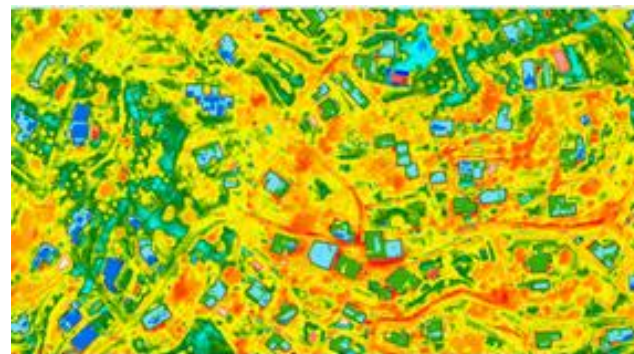
## Phase 1: collecte des données dans le ciel



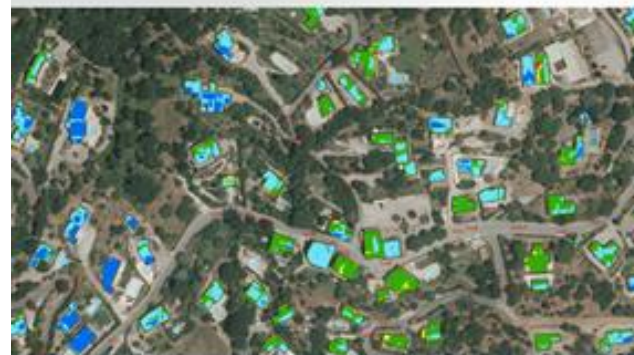
Nuit froide, claire et sèche  
(A Kraainem : 19 janvier 2019)

## Phase 2: traitement des données et report des résultats sur une carte thermographique

1) 256 couleurs, basées sur des images brutes, converties en 6 couleurs ou classes de couleurs



3) Sur le plan cadastral



2) Les habitations sont "découpées"



# Thermographie

## Phase 3: résultats

Diagnostic personnel sous forme de rapport  
(sur rendez-vous à la commune)



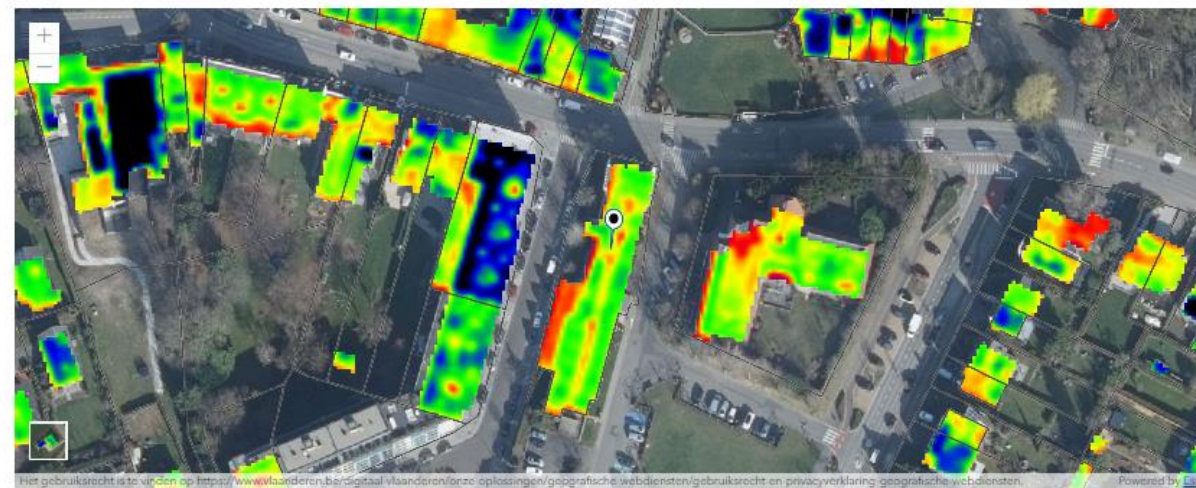
### Warmteverlies

- Extreem veel
- Erg veel
- Veel
- Matig
- Weinig
- Zeer weinig of niet waarneembaar

Aussi online sur :  
[dakinzicht.fluvius.be/mijn-dak](https://dakinzicht.fluvius.be/mijn-dak)

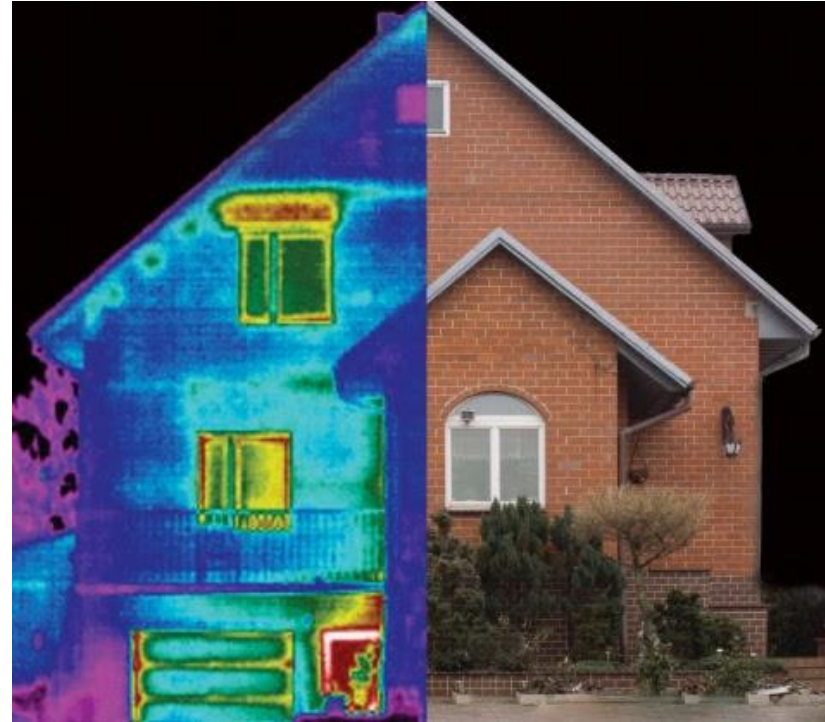
Opgezocht adres: Arthur Dezangrélaan 17, 1950 Kraainem

Overvlogen op 19 januari 2019





# Scan thermique



## Gratuit pour certains groupes cibles :

- [energiehuis.3wplus.be/energiesnoeier-3wplus](http://energiehuis.3wplus.be/energiesnoeier-3wplus)
- <https://www.fluvius.be/nl/thema/besparen-op-energie-en-water/energiescan>

# Principes pour rénover “anti-gaspi”

1. D’abord l’enveloppe...  
(de haut en bas)

= toit, murs, fenêtres, sol  
Attention à la ventilation!



2. ... puis le renouvelables techniques  
= photovoltaïque, chauffe-eau solaire,  
pompe à chaleur



- 3 .... améliorer les installations classiques  
pour en réduire la consommation



Jusqu’à l’optimum économique

**!! A L’ORDRE D’EXECUTION DES TRAVAUX**

**1. Limiter la demande d’énergie**

**2. Utiliser de l’énergie durable**

**3. Utiliser les  
énergies fossiles  
le plus efficacement  
possible**

# Comment procéder ?

## Rénovation globale ou par étapes

### De rénover à BENOver

La grande majorité de notre parc immobilier est très obsolète. Le plus gros problème est un manque d'isolation (plus de la moitié de nos maisons datent d'avant 1970).

- **Pacte de rénovation régional.** L'ambition ?

S'assurer que d'ici 2050, chaque maison et appartement soit aussi écoénergétique qu'une maison neuve à haute performance énergétique d'aujourd'hui.

- Le simple fait de ne faire que ce qui est actuellement obligatoire ne suffit. Nous devons donc aller plus loin

**BENOveren' ou BEter reNOveren  
= faire mieux que la norme obligatoire**





# Comment procéder ? Rénovation globale ou par étapes



Dak



Buitenmuren



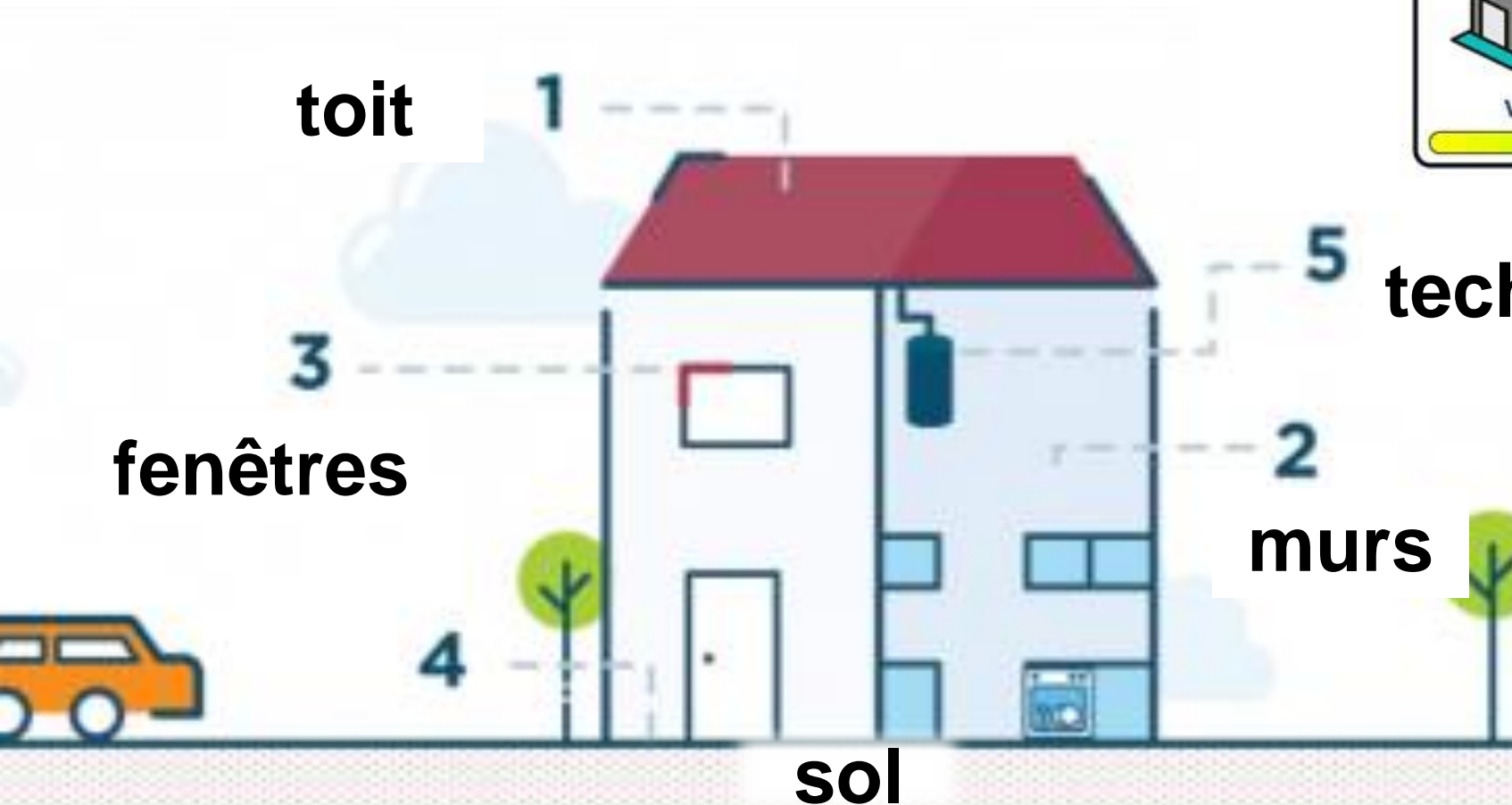
Glas, ramen & deuren



Vloeren



Technieken



techniques



30  
[www.energiesparen.be/ikBENOVEER](http://www.energiesparen.be/ikBENOVEER)

# BENOVatiecoach

- ▶ Un expert indépendant, reconnu par Fluvius.
- ▶ Il vous guidera pendant la BENOVation et vous aidera dans les démarches administratives, par exemple pour demander des offres ou des primes.
- ▶ Peu importe qu'il s'agisse d'une rénovation totale ou, par ex., de la seule isolation de votre toit.
- ▶ Vous pouvez y faire appel via Fluvius, qui paye le coach. Mais il y a un certain nombre de conditions.
- ▶ Nous ne faisons appel à un coach BENOVation que lorsque
- ▶ **Il y a 10 candidats BENOVIATION aux alentours**
- ▶ Et si cela concerne un projet BENOVIATION.





# BENOVatiecoach

Le ou la coach vous guide tout au long du processus.

- ▶ Examen complet de votre habitation et proposition d'un plan de BENOvation
- ▶ Établissement d'une vue d'ensemble des coûts et des économies d'énergie
- ▶ Demander plusieurs devis et les comparer
- ▶ Informations sur les primes et les subventions
- ▶ Suivi des travaux
- ▶ Assistance pour la demande de vos primes et subventions



# BENOVatiecoach

## Comment demander un coach ?

- Directement via un coach BENovation de votre choix. Vous trouverez la liste des entraîneurs certifiés BENOVatiecoaches sur [www.fluvius.be/benovatiecoach-zoeken](http://www.fluvius.be/benovatiecoach-zoeken). Vous verrez immédiatement dans quelle région ils sont actifs et comment vous pouvez les contacter.

## Combien cela coûte-t-il ?

- Fluvius verse un maximum de 600 € par foyer au coach BENOVation. Certains coaches facturent un petit supplément, mais ils en discutent toujours avec vous au préalable. Vous savez donc exactement combien cela vous coûtera à l'avance, et cela peut même être gratuit. Vous n'êtes pas non plus obligé de travailler avec le BENOVatiecoach proposé.



# BENOVatiecoach

Soutien à la rénovation également avec un BENOVatiecoach



**ENERGIE**huis  
3Wplus

*Exemple à Kraainem : Clos des Erables*



# EPC-labelprime (prime liée au Certificat de Performance Energétique)

- ▶ Accordée à partir du 1-1-2021 pour la rénovation énergétique approfondie d'une habitation.
- ▶ Lancez votre demande de prime en ligne et choisissez "Activation de la prime du label EPC".
- ▶ Ayez la date et le numéro de votre certificat EPC d'avant les travaux de rénovation en cours. Indiquez le label EPC.
- ▶ Vous disposez ensuite de cinq ans pour rénover complètement votre logement. Vos travaux ont-ils été achevés ? Faites ensuite établir un autre CPE pour votre logement.
- ▶ Lancez votre demande de prime en ligne et choisissez "Païement de la prime pour le label EPC".
- ▶ Gardez à portée de main la date et le numéro de votre nouveau certificat EPC (après les travaux de rénovation). Indiquez le nouveau certificat EPC.



- ▶ **2500 euros jusqu'à max. 5000 euros pour une maison**
- ▶ **2500 euros jusqu'à max. 3750 euros pour un appartement**

# BENOpass ou bonus de renovation totale

36



Si vous réalisez **trois investissements permettant d'économiser l'énergie en l'espace de cinq ans**, vous bénéficiez également d'une prime de rénovation totale en plus des primes habituelles.

- Vous n'avez rien à faire pour cela vous-même. Nous (Fluvius) enregistrons votre demande de prime et vous accordons automatiquement votre prime lorsque vous avez rempli toutes les conditions.

**Ce processus se poursuit avec les investissements pour lesquels ma « VerbouwPremie » (Ma Prime rénovation) est demandée et accordée.**

Bonus (€)	Par maison	Par appartement/ ou unité d'habitation
Après le 3ème investissement	€ 1.250	€ 625
Après le 4ème investissement	€ 500	€ 250
Après le 5ème investissement	€ 1.000	€ 500
Après le 6ème investissement	€ 1.000	€ 500
Après le 7ème investissement	€ 1.000	€ 500
TOTAL	€ 4.750	€ 2.375



# Mijn VerbouwPremie - Ma Prime rénovation

Dans le courant du second semestre 2022, les particuliers et les entreprises pourront demander une prime pour les investissements de rénovation et d'économie d'énergie **via un portail en ligne unique.**

**La prime flamande à la rénovation et les primes Energie de Fluvius seront ainsi fusionnées.**



- ▶ Cette prime unique s'appliquera aux **maisons, aux appartements et à tous les autres bâtiments** de la Région.
- ▶ D'ici là, les primes flamande à la rénovation et les primes Energie de Fluvius devront continuer à être demandées séparément.



## Par étapes : la toiture

- Depuis 2020, tous les toits des immeubles résidentiels et locatifs doivent répondre à la norme d'isolation des toits et être isolés.
- Isolation insuffisante de la toiture : depuis janvier 2021, elle devient un défaut de catégorie II et la maison devient impropre au logement

**Donc : problèmes pour louer ou vendre**



# Par étapes : la toiture

Toiture ou plancher du grenier ?

Par l'intérieur ou l'extérieur ?

Prix et matériaux naturels ou non ?





# Par étapes : la toiture

**Prime isolation du toit ou du plancher du grenier : 4€/m<sup>2</sup>**



<b>FLUVIUS</b>	<b>2020</b>	<b>2021</b>
Montant de la prime	4 euro/m <sup>2</sup> si placé par une entreprise	4 euro/m <sup>2</sup>
	2 euro/m <sup>2</sup> placé par soi-même	0 euro
Prime pour utilisateur protégé	10,5 euro/m <sup>2</sup> si placé par une entreprise	10,5 euro/m <sup>2</sup>
	5,25 euro/m <sup>2</sup> placé par soi-même	0 euro
		Elimination de l'amiante lors des travaux de rénovation + 8 euro/m <sup>2</sup>

- A partir de 2021, la prime pour l'isolation du toit ou du plancher du grenier est accordée uniquement pour les travaux faits par une entreprise (et est donc supprimée pour le "do it yourself").





## Isoler le toit? Utilisez la calculatrice pratique

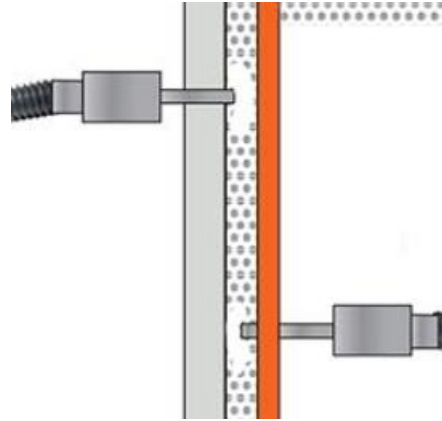
Pour quelle isolation serez-vous à l'aise de sortir de votre toit?  
Exécutez les simulations ci-dessous et comparez plusieurs résultats. Dans tous les cas, vous avez une vision claire des différents matériaux d'isolation, des économies d'énergie, ... Plus encore: vous saurez également si vous vous isolez suffisamment dans une perspective d'avenir. Et vous pouvez donc également compter sur une prime BENOVation ! Prêt à BENOveren et à augmenter votre confort de vie?

[Vers le calculateur de toit](#)

[Outils et calculatrices | BENOveren \(fluvius.be\)](#)

# Primes Fluvius : murs

- Post-isolation par l'intérieur  
15€/m<sup>2</sup>
- Injection d'isolant  
dans les murs creux  
5€/m<sup>2</sup>
- Isolation par l'extérieur  
30€/m<sup>2</sup>



# Les fenêtres



Source: Test Achats 2019

## Quelle perte (de chaleur) selon le type de vitrage ? \*

20 €/m<sup>2</sup>



10 €/m<sup>2</sup>



4 €/m<sup>2</sup>



< 3 €/m<sup>2</sup>



SIMPLE  
VITRAGE

DOUBLE VITRAGE  
ORDINAIRE

VITRAGE À  
HAUT RENDEMENT

TRIPLE  
VITRAGE

43

\* dans une pièce chauffée tout l'hiver. Il s'agit d'un montant annuel sur base des prix du mazout de chauffage et du gaz naturel en janvier 2019. Pour un chauffage électrique classique, le montant doit être multiplié par trois.

Sur base des prix  
de l'énergie en 2019



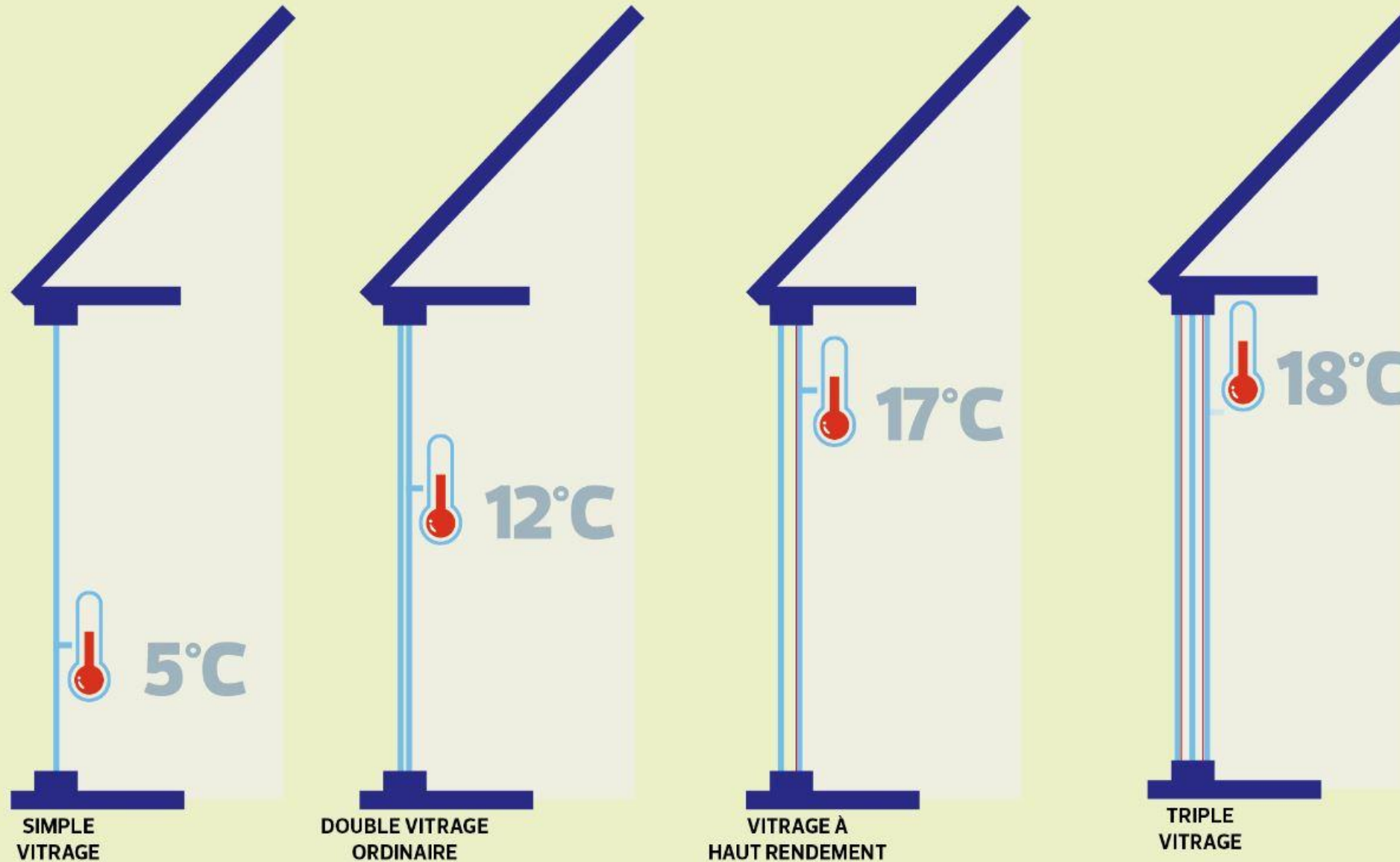
# Les fenêtres

En cas de température extérieure de 0°C et intérieure de 20°C. Ceci explique l'impression de froid pouvant être ressenti selon qu'il s'agit d'un verre simple ou double classique.

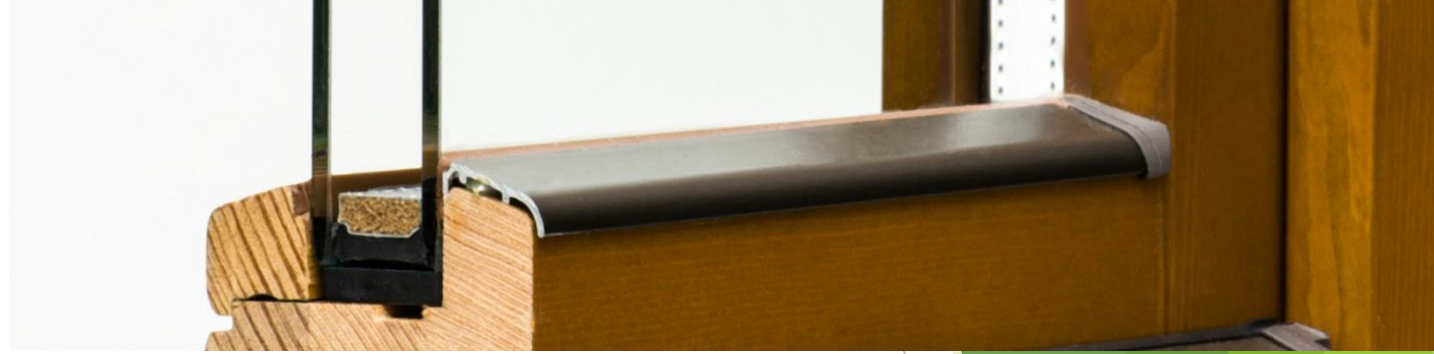
Source : Test Achats 2019



## Quelle température du côté intérieur de la fenêtre ? \*



# Les fenêtres



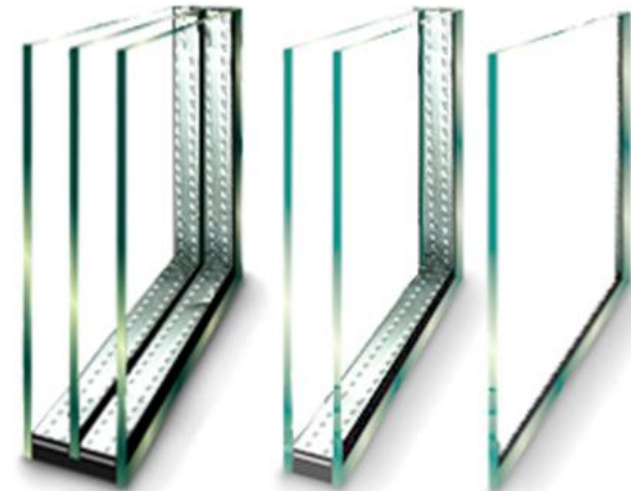
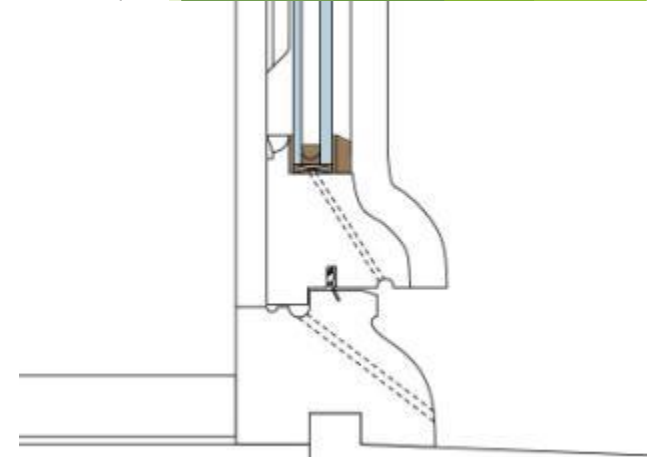
## Menuiserie:

aluminium (avec ou sans coupure thermique),  
bois, pvc, acier, ...

Ou nouveau vitrage dans châssis existant

## Vitrage: haut rendement ou triple

Bon à savoir: ces vitrages peuvent  
être en verre de sécurité,  
effraction, anti-bruit, pare-soleil, auton



# Les fenêtres

- À partir du 1er janvier 2020 : nouvelle norme. Toutes les maisons en Flandre doivent être équipées de double vitrage. L'absence de double vitrage peut entraîner la déclaration d'inhabitabilité de la maison à partir de 2023.
- Cette norme est minimale. Les propriétaires qui font immédiatement (beaucoup) mieux et remplacent le simple vitrage par du verre à haut rendement peuvent encore bénéficier d'une prime à l'énergie sous certaines conditions.

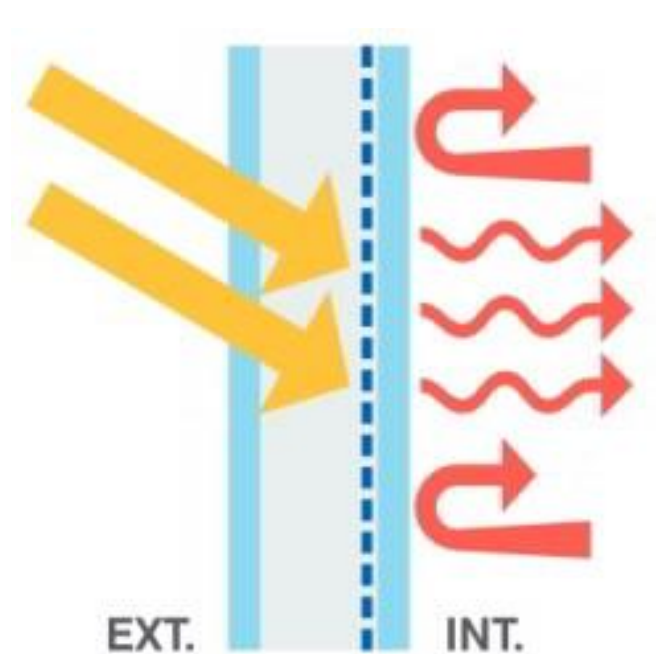




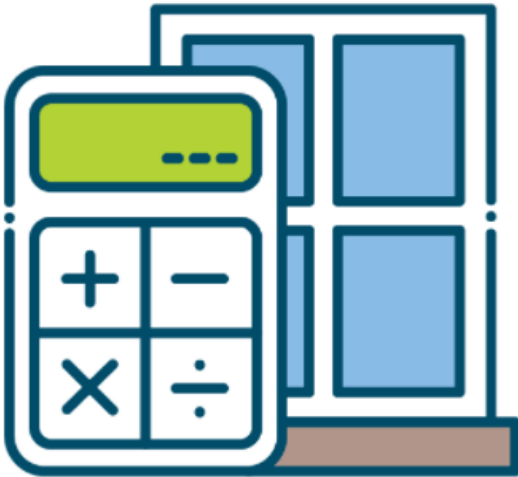
# Les fenêtres : primes

**Prime Fluvius 2021 pour les vitrages à haut rendement : 16€/m<sup>2</sup> (doublée en 2021)**

Vous pouvez calculer le temps de retour sur investissement d'un vitrage à haut rendement avec le calculateur d'isolation des fenêtres de Fluvius.



Vers la calculatrice de sol



## Calculateur d'isolation de fenêtre: bon pour un look clair!

Un seul verre dans vos fenêtres? Il est préférable de le remplacer dès que possible par du verre à haute efficacité ou même un triple vitrage. De cette façon, vous réduisez la perte de chaleur dans votre maison d'une moyenne de 15%. Voulez-vous savoir comment vous l'abordez exactement? Alors utilisez notre calculatrice!

Vers la calculatrice de fenêtre

# Les fenêtres : un permis ?

En Flandre (contrairement à Bruxelles), il n'est pas nécessaire de demander un permis pour un changement de châssis qui modifie l'aspect extérieur du logement.

- Sauf exception communale (permis à demander pour un bâtiment ou site protégé)
- Mais ne pas faire n'importe quoi n'importe où !





# Le sol

Isolation des hourdis, panneaux isolants, mortiers isolants, PUR,...

! Différence entre partir du sol ou de la cave, isoler par au-dessus ou en dessous



**Prime Fluvius: post-isolation  
sol ou cave**

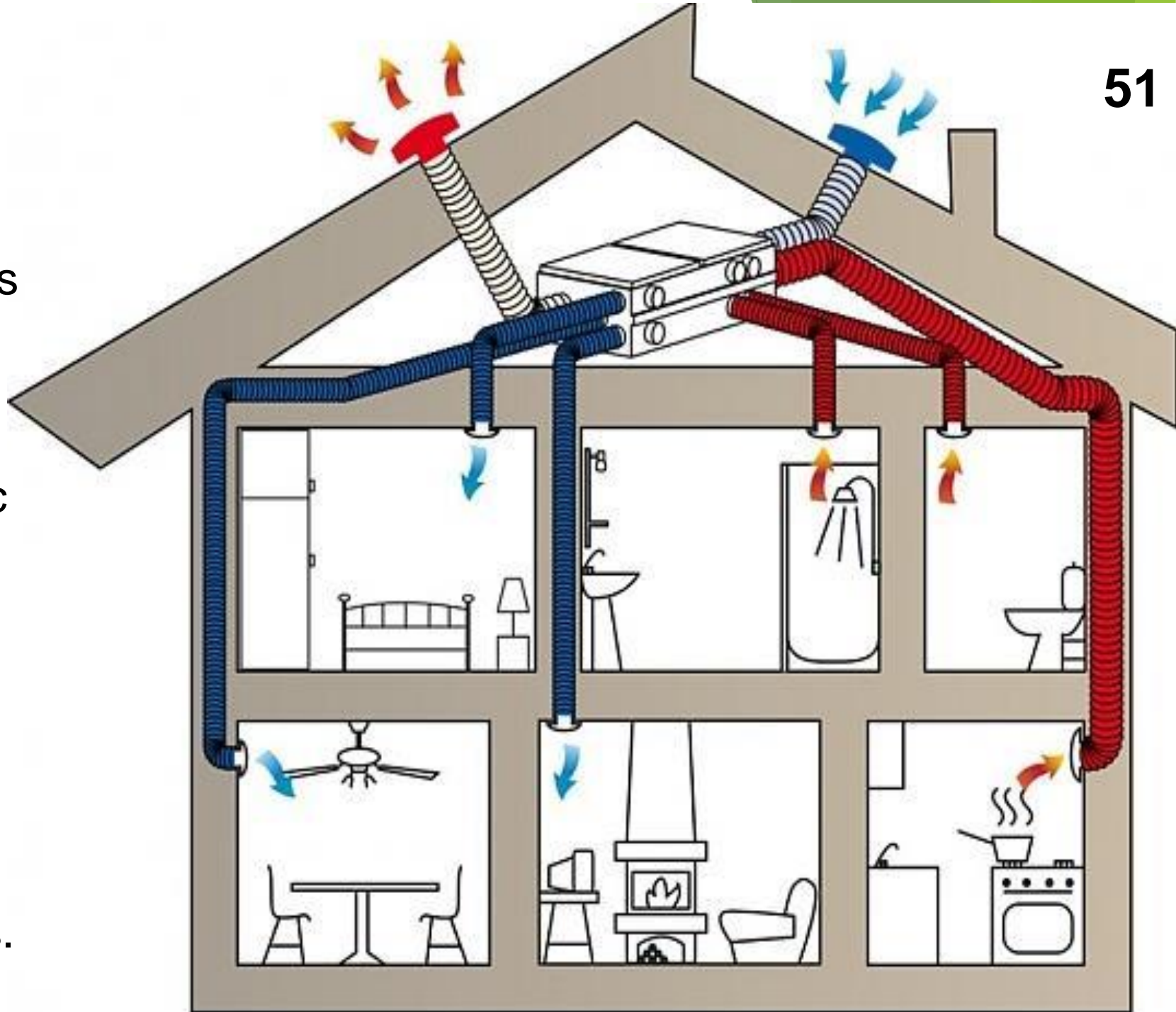
**6 € /m2**

# Ventilation haut de gamme

Pas de prime mais  
l'investissement compte dans  
le Bonus rénovation totale.

Uniquement pour les  
systèmes de ventilation avec  
récupération de chaleur  
ventilation mécanique  
contrôlée (VMC double flux)

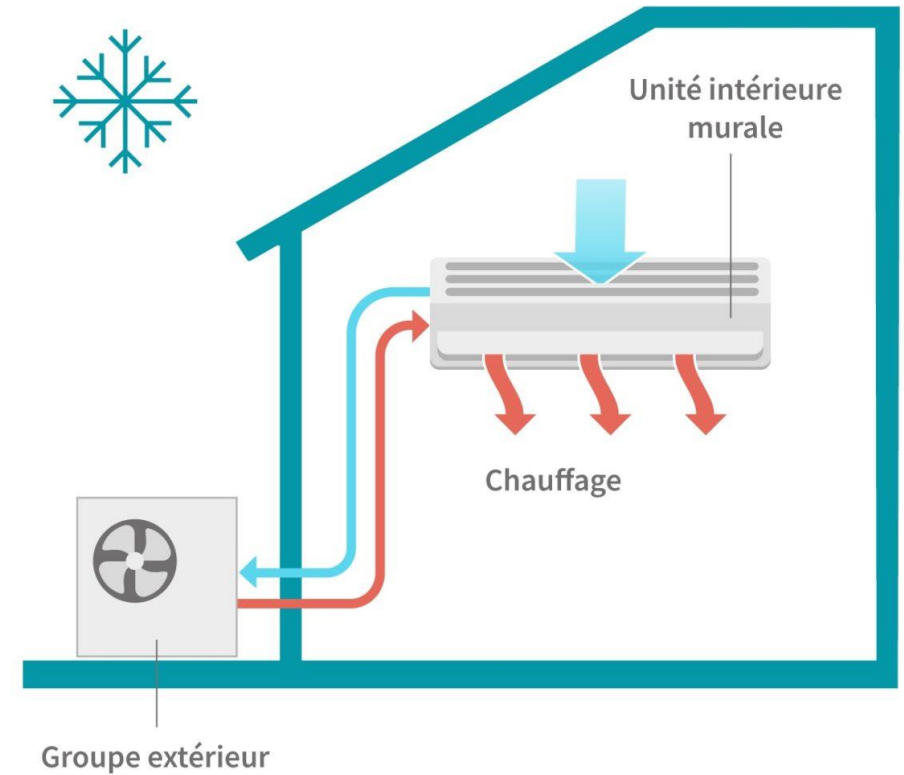
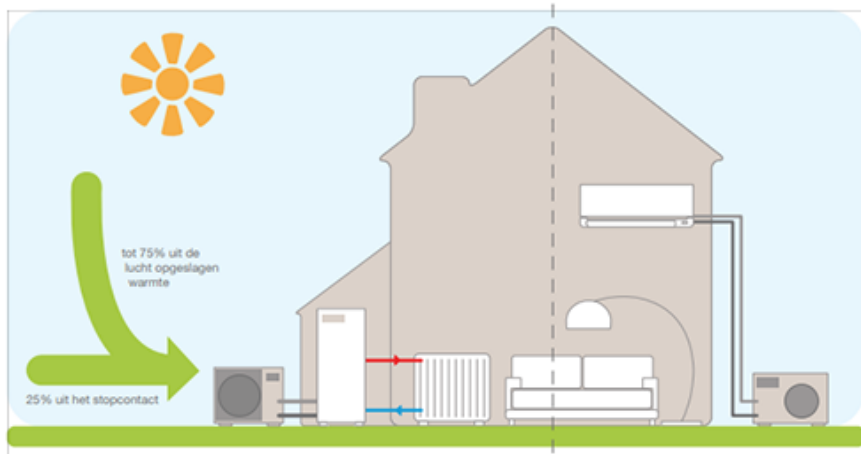
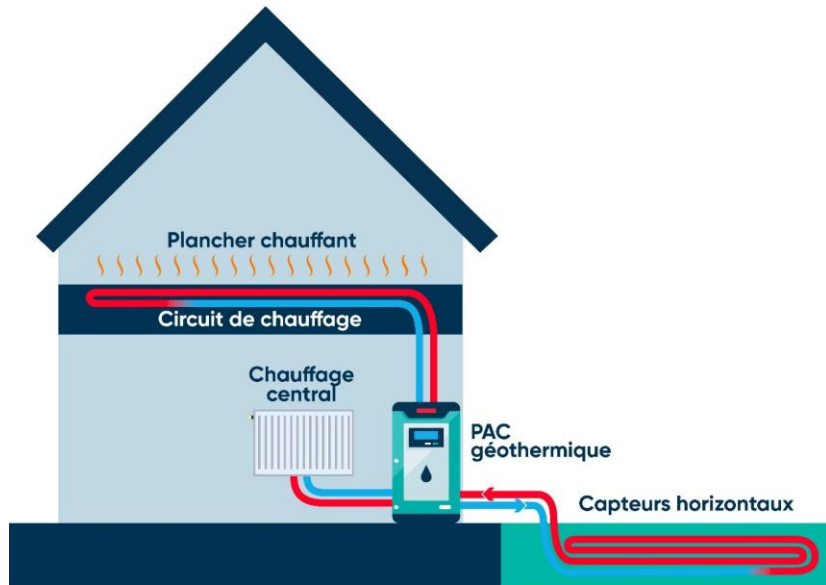
Pour le Bonus, vous devez  
alors enregistrer l'installation  
de votre système de  
ventilation auprès de Fluvius.





# POMPE A CHALEUR

Fonctionnement d'une pompe à chaleur géothermique



- Primes Fluvius: maximum 40 % de la facture**
- ▶ 4.000 euros pour une pompe géothermique;
  - ▶ 1.500 euros pour une pompe air-eau;
  - ▶ 800 euros pour une pàc air-eau hybride (gaz)
  - ▶ 300 euros pour une pompe à chaleur air-air.



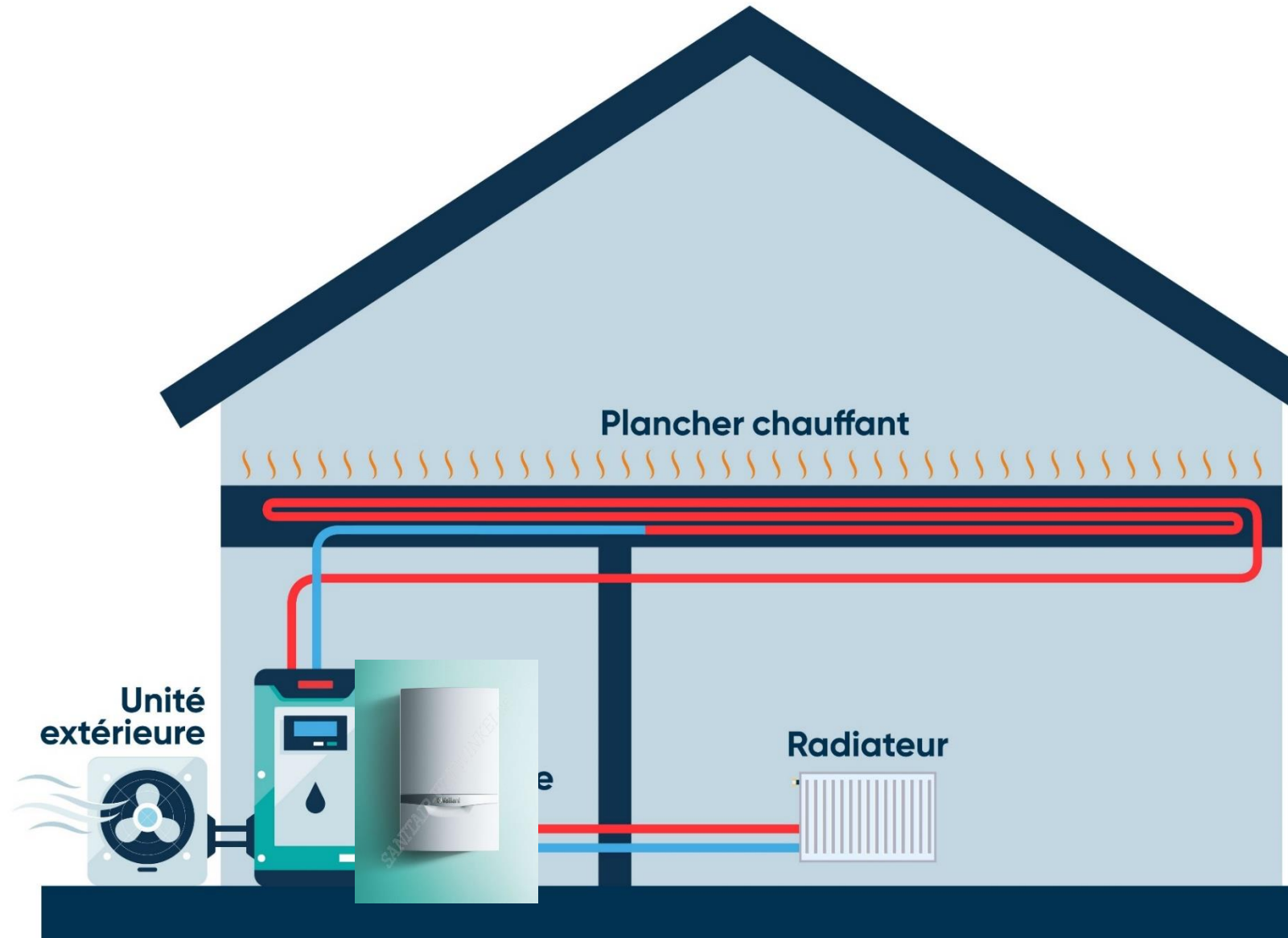
**Qu'est-ce qu'une pompe à chaleur hybride?**

**combinaison d'une pompe à chaleur air-eau et une chaudière à haut rendement au gaz.**

La pompe à chaleur et la chaudière collaborent au réchauffement de l'habitation et l'eau sanitaire.

Une fois, la pompe à chaleur produira la plupart de la chaleur, l'autre fois la chaudière. Ceci dépend de la température à l'extérieur et la quantité demandée de chaleur.

## Fonctionnement d'une pompe à chaleur air-eau



# Renouvelable : le chauffe-eau solaire

But : utiliser la chaleur des rayons du soleil pour chauffer 40% à 60% de vos besoins en eau chaude sanitaire.

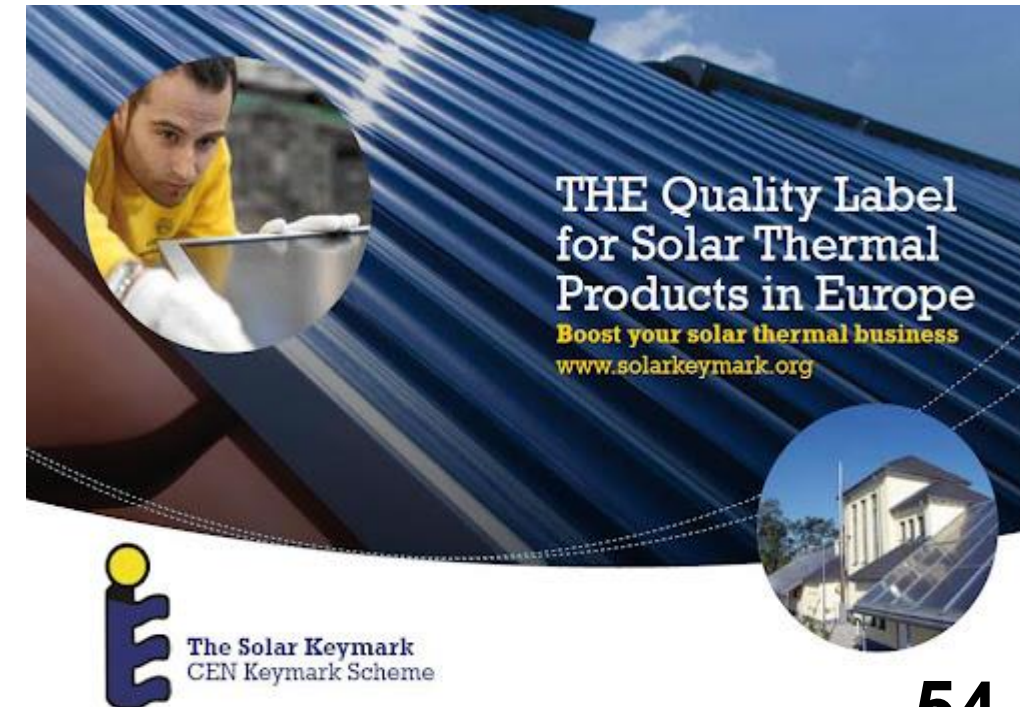
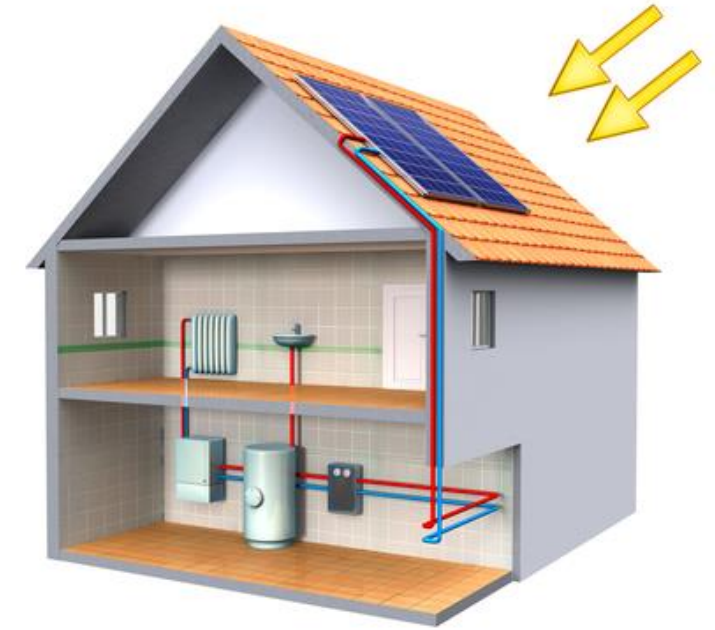
## Conseils :

- Label européen de qualité : Solar Keymark
- Vérifier si le toit est en bon état
- Installation optimale (orientation, inclinaison)
- Bien dimensionner le boiler et les panneaux en fonction des besoins réels en eau chaude

**Donc pas trop grands pour éviter surchauffe.**

## Prime Fluvius

- 550 euro/m<sup>2</sup> de surface de collecteur
- Par habitation: maximum 2750 euro
- Et au maximum 40% de la facture



# Panneaux photovoltaïques ou chauffe-eau solaire

- ▶ Ai-je besoin d'un permis pour des panneaux solaires ou un chauffe-eau solaire ?
- ▶ Dans la plupart des cas, vous n'avez pas besoin de permis d'urbanisme pour installer des panneaux solaires, sauf si cela est explicitement interdit (si votre propriété est classée ou fait partie d'un site protégé, par exemple). Vérifiez toujours d'abord auprès de votre commune.
- ▶ Source:energiesparen





# Panneaux photovoltaïques : ai-je besoin d'un permis ?

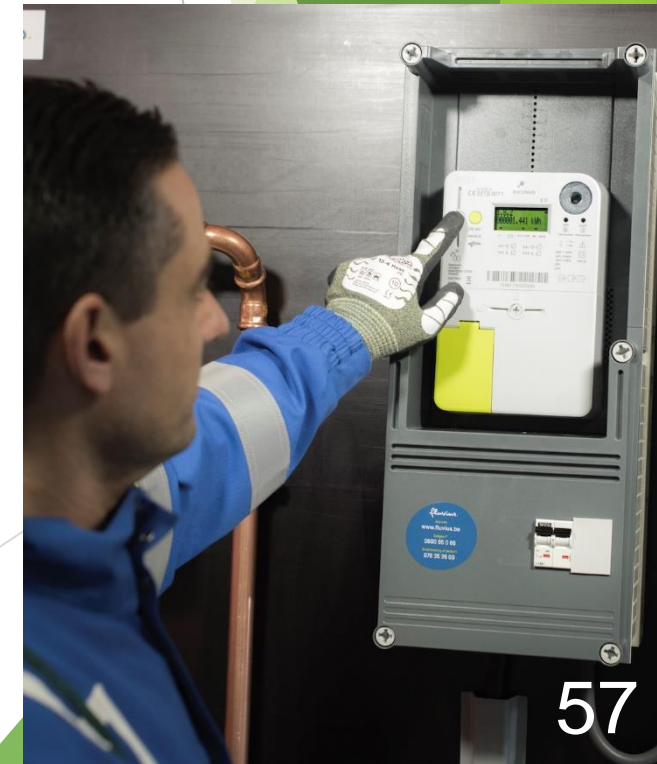
**Non.** Exemption pour l'installation de panneaux solaires sur un toit en pente ou plat si les panneaux solaires sont :

- ▶ Intégrés dans le toit,
- ▶ Montés à quelques centimètres au-dessus du toit existant, et ont approximativement la même inclinaison que le toit lui-même.
- ▶ Toit plat : les panneaux solaires ne dépassent pas d'un mètre le bord du toit.



# Panneaux photovoltaïques : primes

- ▶ Prime unique du gestionnaire de réseau pour l'investissement dans des panneaux solaires à partir de 2021
- Liée à l'installation d'un compteur digital. Elle vise à compenser le fait que le compteur ne tourne plus à l'envers.
- Calculée sur la base de la puissance des panneaux solaires
- Maximum 40% du coût de l'investissement
- Prime dégressive
  - ▶ En 2021, maximum de 1.500 euros.
  - ▶ En 2022, maximum de ~~1.125 euros~~ **1.500 euros**.
  - ▶ En 2023, maximum de 750 euros.
  - ▶ En 2024, maximum de 375 euros.



# Compteurs digitaux

- ▶ Depuis le 1er juillet 2019, Fluvius installe des compteurs numériques pour l'électricité et le gaz.
- ▶ Toute personne qui construit ou rénove et demande un nouveau compteur d'électricité ou de gaz recevra automatiquement un compteur numérique. Les familles disposant d'un compteur budgétaire sont également les premières à se manifester.
- ▶ D'ici fin 2024, au moins 80 % de tous les ménages et PME en Flandre devront disposer d'un compteur numérique.
- ▶ L'installation d'un compteur numérique à l'initiative de Fluvius est gratuite. Un compteur numérique sur demande coûte 88,5 euros, TVA comprise.
- ▶ Pour en savoir consultez le site <https://www.fluvius.be/digitalemeter>.
- ▶ Usage intelligent d'énergie: <https://www.energieid.be/>





## Prime régionale pour l'achat ou le leasing d'une

# Batterie domestique

## stockage de l'énergie que l'on génère

- Liée à l'installation d'un compteur digital. Elle compense le fait que le compteur ne tourne plus à l'envers.
- Calculée sur la base de la capacité de la batterie
- Maximum 40% du coût de l'investissement
- **Prime dégressive**



ANNEES	01/04/2021- 31/12/2021	2022	2023	2024	2025
maximum par batterie	max. 2550 euro,	max. 1725 euro	max. 1150 euro	max 575 euro	0 eu

# Borne de recharge pour voiture électrique

Pour les particuliers, le point de charge est déductible à 100% si

- l'achat et l'installation ont lieu à partir du 1er septembre 2021,
- votre point de charge est équipé d'un système de contrôle intelligent et est alimenté en énergie verte.
- Vous êtes locataire ou propriétaire.

**Vous bénéficiez d'une réduction d'impôt de 45 % avec un plafond de 1500 € par point de charge et par contribuable.**



Pour les indépendants et les professions libérales, le point de charge est déductible à 200% si

- l'achat et l'installation ont lieu entre le 1er septembre 2021 et le 31 décembre 2022,
- le point de charge est accessible au public et utilisable par des tiers



# Améliorer votre installation de chauffage

## Chaudière à condensation

**A partir de 2026, interdit pour les nouvelles habitations**

### Habitations existantes :

- Pas de primes Fluvius
- Prime de minimum 500€ de la Fédération du gaz 'gas.be'.
- 30% d'économie par rapport aux vieilles chaudières
- **Energie fossile et CO<sub>2</sub>**
- **Attention au besoin de « grands » radiateurs**





# Améliorer votre installation de chauffage

## La chaudière ou poêle à bois / pellets

### Pas de primes

Ressource renouvelable  
mais source d'émission de particules fines  
donc déconseillé (ou interdit) en milieu urbain



# Où trouver de l'info ?

## La Maison mobile de l'Energie

La Maison mobile de l'énergie est un point d'information où chacun peut obtenir des conseils gratuits sur les économies d'énergie, l'isolation, les panneaux solaires, les pompes à chaleur, les subventions, les prêts, la récupération des eaux de pluie, la prévention des surchauffes, etc.

Vous pouvez également visualiser la photographie aérienne thermographique de votre toit ; Il permet de déterminer le degré d'isolation de votre toit.

- Dans la semaine du **26 juillet** à côté du parc Kinnen et de l'ancienne Justice de Paix (Av. Reine Astrid)
- Dans la semaine du **2 août** à la Place de la Paix (Av. Reine Astrid)
  - Mardi de 16 à 19 h
  - Mercredi de 14 à 17 h
  - Vendredi de 13 h à 16 h

**Sans rendez-vous**

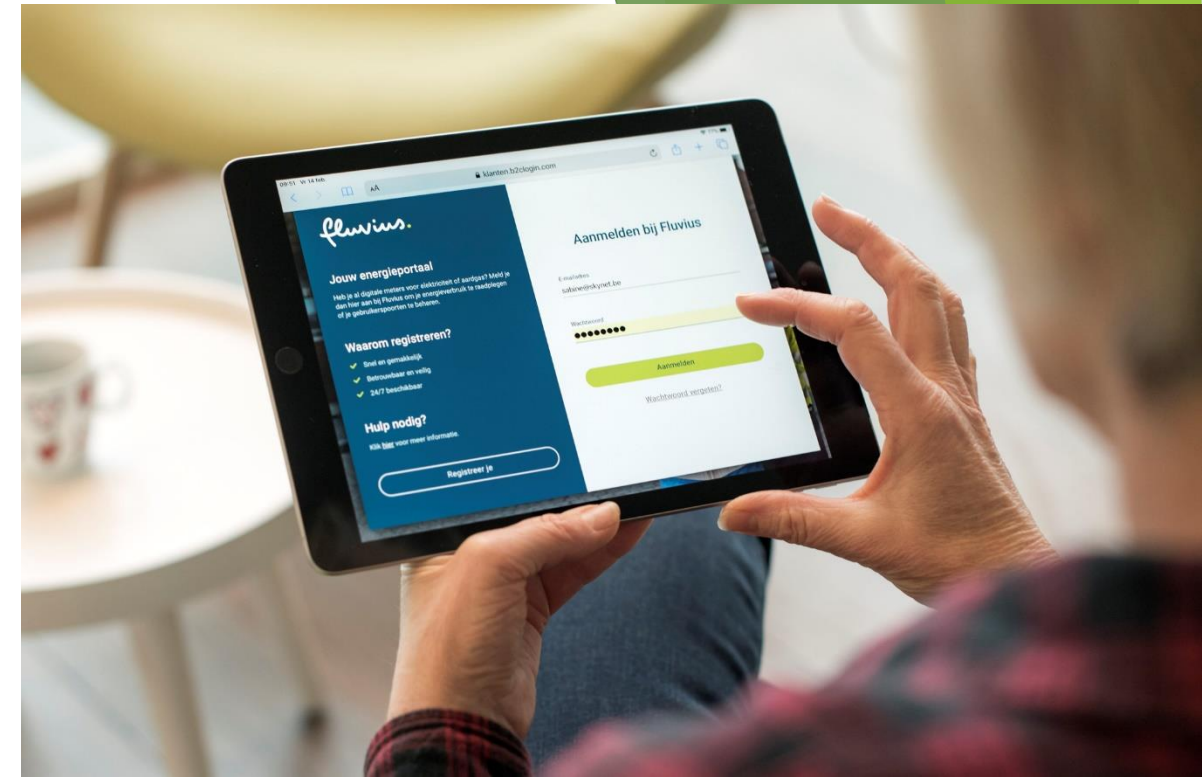
**ENERGIE**huis  
3Wplus



# Ou trouver l'info ?

## Quelques sites utiles

- ▶ [energiehuis.3wplus.be](http://energiehuis.3wplus.be) → [chatbox](#)
- ▶ [fluvius.be](http://fluvius.be)
- ▶ [energiesparen.be](http://energiesparen.be)
- ▶ [premiezoeker.be](http://premiezoeker.be)
- ▶ Groepsaanbod Energiek Wonen: offerte vragen op [energiekwonen.be](http://energiekwonen.be)







Premiezoekrobot voor

# Energiepremies in Vlaanderen

Geef hoofdgemeente of postcode in en selecteer uit de lijst 🌸

1970 (WEZEMBEEK-OPPEM) ▼

Kies daarna uw categorieën



## Wat kan je doen?

- ✓ Je energiepremie aanvragen

### Voor je digitale meter

- ✓ Je energieverbruik raadplegen
- ✓ Je gebruikerspoorten beheren

## Waarom registreren?

- ✓ Snel en gemakkelijk
- ✓ Betrouwbaar en veilig
- ✓ 24/7 beschikbaar

## Aanmelden als particulier

Registreer of meld je aan als particulier via:



eID en kaartlezer of token



itsme®

## Of meld je aan met een bestaande Fluvius account

E-mailadres

Wachtwoord

**Aanmelden**

[Wachtwoord vergeten?](#)

# 3W+ ENERGIEHUIS

Accueil • Bulletin

## Votre point de conseil pour une vie et une rénovation écoénergétiques à Halle-Vilvorde

Je veux des  
conseils de  
rénovation



Je veux un prêt  
énergie



Trouvez votre  
prime



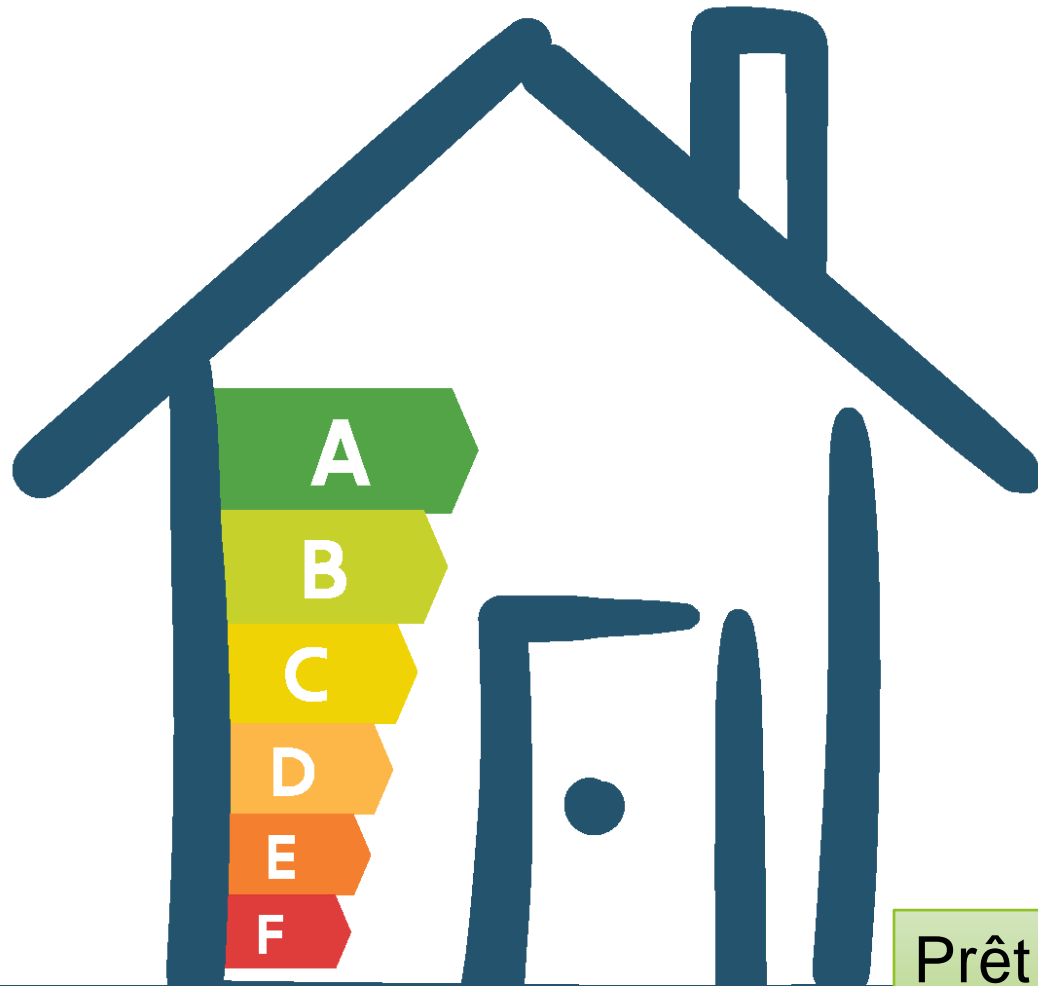
Trouver un  
entrepreneur fiable



Stuur een bericht







## Maak uw woning energiezuiniger

en geniet van het  
**renteloze renovatiekrediet**  
en de **EPC-labelpremie**

Prêt de rénovation sans intérêt pour la  
rénovation énergétique et prime de label CPE  
(Certificat de Performance Energétique)

# FINANCEMENT ET CREDITS

Renteloos renovatiekrediet	MAISON (E/F)	appartement
		(D/E/F)
vers label C	30.000 euro	nvt
vers label B	45.000 euro	30.000 euro
vers label A	60.000 euro	45.000 euro

## Prêt de rénovation sans intérêt pour la rénovation énergétique après l'achat

Si vous achetez une maison ou un appartement dont la performance énergétique est médiocre (acte notarié) et que vous le rénovez en profondeur dans les cinq ans, vous pouvez contracter un prêt de rénovation auprès du prêteur en plus du prêt hypothécaire pour l'acquisition du bien.

- Les intérêts que vous payez pour ce prêt de rénovation seront remboursés par les autorités flamandes (bonification d'intérêts).
- [Renteloos renovatiekrediet \(rentesubsidie bij energierenovatie na aankoop\) | Vlaanderen.be](#)

# FINANCEMENT ET CREDITS

## Prêt de rénovation complémentaire

En plus de votre prêt hypothécaire principal, la province accorde un prêt pour

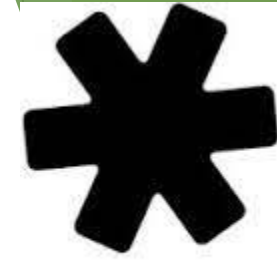
- Démolition des travaux de toiture et/ou installation de menuiseries extérieures
- Installation ou remplacement du chauffage central et/ou des installations électriques
- Renouvellement des installations sanitaires

**Le prêt de rénovation s'élève de 2 500 à 20 000 euros.**

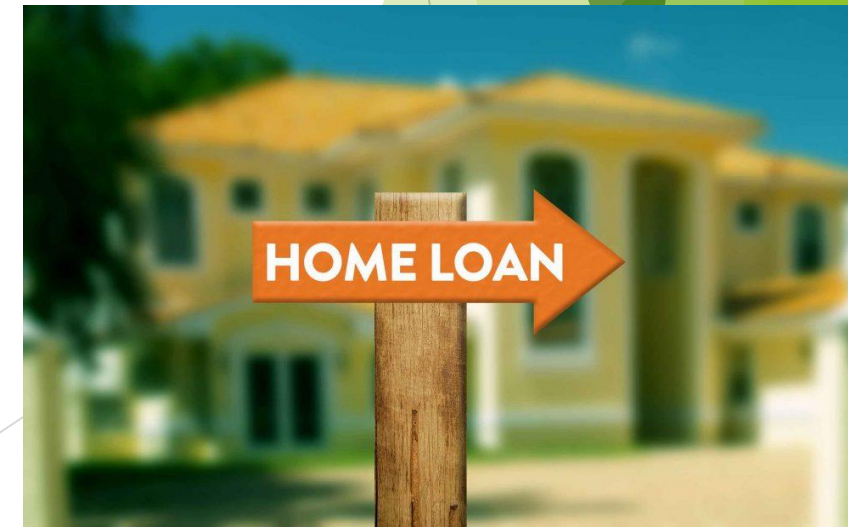
Jusqu'à 22 500 € pour les familles avec au moins 3 enfants à charge ou avec une personne ayant un handicap reconnu.

**Conditions de revenu.** Le revenu imposable maximum (par an) est de

- 31 870 euros pour une personne seule ;
- 44 620 euros pour une personne seule avec une personne à charge (majorée de 3 570 euros par personne à charge supplémentaire) ;
- 44 620 euros pour les cohabitants (peut être augmenté de 3 570 euros par personne à charge supplémentaire).



VLAAMS-  
BRABANT





# Prêt Energie via la Maison de l'Energie (3Wplus)

## Prêt Energie de la Région flamande à 0% jusqu'à 15.000 euro :

Cela concerne les groupes cibles suivants :

- ▶ les personnes avec de faibles revenus et bénéficiant d'allocations sociales (voir la réglementation pour les critères précis)
- ▶ clients protégés, bénéficiant du tarif social pour l'électricité et le gaz et les personnes en médiation de dettes, ne pouvant pas payer leur facture de chauffage ;
- ▶ les personnes avec un revenu annuel brut imposable inférieur ou égal à 19.566 euros plus 3.622 euros par personne à charge (revenus d'il y a 1 an)
- ▶ les familles dont le revenu imposable commun ne dépasse pas 31.870 euros plus 1.660 euros par personne à charge (les revenus d'il y a 3 ans sont pris en compte)-
- ▶ les personnes bénéficiant uniquement du tarif de nuit

**ENERGIE**huis  
3Wplus



# Prêt Energie via la Maison de l'Energie (3Wplus)

## Prêt Energie+

Si on acquiert une maison ou un appartement en 2021

- ▶ acte notarié, donation ou succession en cas de décès en 2021
- ▶ et le rénove entièrement en 5 ans,

On peut bénéficier d'un prêt sans intérêt pour cette rénovation.

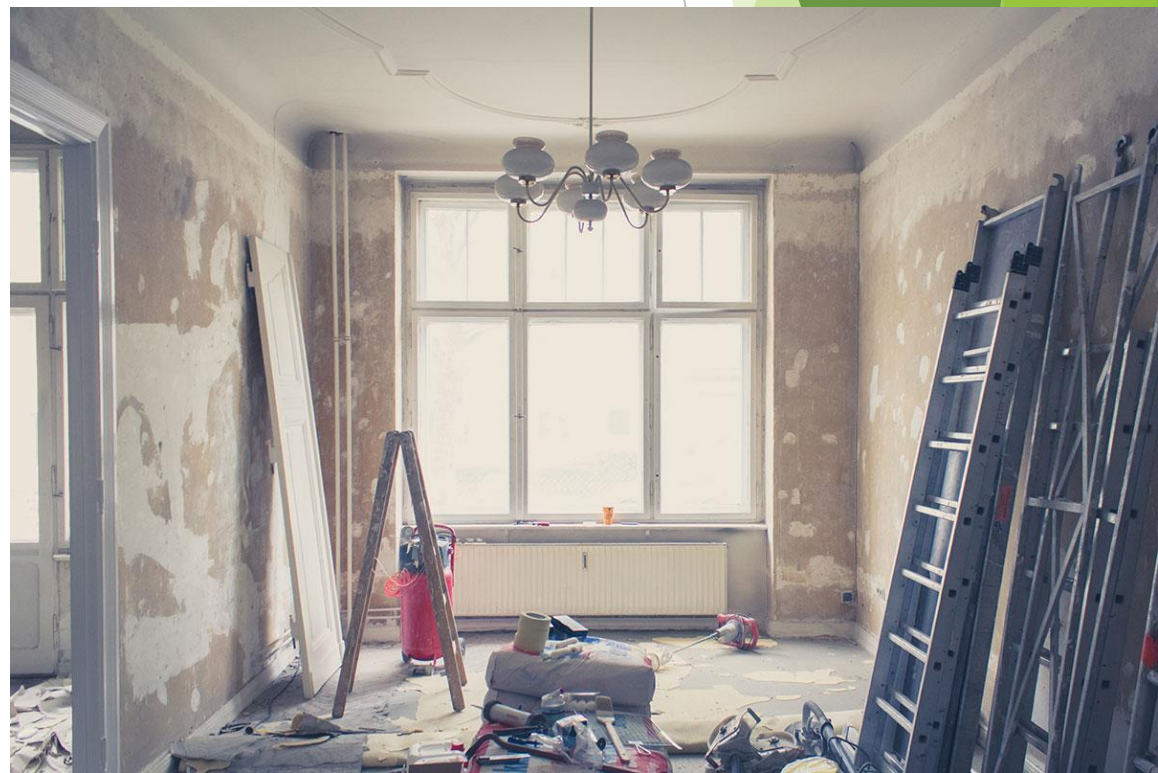
Ce prêt peut être demandé jusqu'à la fin de 2024.

Nous (3Wplus) attendons actuellement des informations supplémentaires de la part de la Flandre.

Dès que nous aurons toutes les informations et que nous serons prêts à traiter ces demandes, il sera possible de demander ce Prêt Énergie+ avec nous.

[Energielening + | Energiehuis \(3wplus.be\)](#)

**ENERGIE**huis  
3Wplus





# Crédits verts bancaires

guide-épargne.be S'inscrire pour recevoir la newsletter? Adresse e-mail S'inscrire FR ▾


Emprunter ▾ Epargner ▾ Assurer ▾ Pension ▾ Investir ▾ Payer ▾ Nouvelles ▾

Montant  
€ 15.000  
1.250 € 150.000 €

Durée  
60 mois

Filtres choisis: BNP Paribas Fortis x bpost banque x Argenta x Supprimer tous les filtres


**bpost banque prêt énergie** Sponsorisé

	<b>1,59 %</b> TAEG	<b>€ 260,15</b> par mois (60)	<b>€ 609,00</b> Intérêts globaux	<a href="#">Simuler gratuitement »</a>
---	-----------------------	----------------------------------	-------------------------------------	--

- Vous devez être propriétaire du bien où les travaux vont être réalisés (preuve exigée). Devis signé pour accord ou copie facture (80% du montant emprunté).
- 120 mois possible à partir de €20.001

[Plus d'informations](#)

**Argenta prêt pour rénovations écologiques et de sécurité**

	<b>1,70 %</b> TAEG	<b>€ 260,86</b> par mois (60)	<b>€ 651,60</b> Intérêts globaux	Non disponible
---	-----------------------	----------------------------------	-------------------------------------	----------------

- Au moins 50% d'investissements éco-énergétiques et/ou d'investissements en matière de sécurité
- 120 mois possible à partir de €20.001

[Plus d'informations](#)

**Banque**

- ☒ Argenta (1)
- ☐ AXA Banque (1)
- ☐ Belfius Banque (1)
- ☐ Beobank (1)
- ☒ BNP Paribas Fortis (1)
- ☒ bpost banque (1)
- ☐ CBC banque (1)
- ☐ Cetelem (1)

**Banque @ Triodos**

**Webinaire 'éco-rénovation'**

par Isabelle Huens  
Relationship Manager Banque Triodos

**Le 25 mars 2021 de 19 à 20h30**



**Les Crédits Verts NewB**

 Financez votre projet avec un impact positif sur l'environnement

 Soutenez une finance différente et profitez d'un service local et professionnel

 Empruntez jusqu'à 100% du montant de votre projet

[Simulation rapide](#)



# Derniers conseils :

## Ne tardez pas trop :

A l'avenir certaines aides pourraient être restreintes et les normes peuvent (vont) devenir plus exigeantes

## Anticipez l'évolution à venir!

Choisissez d'emblée le niveau énergétique le plus performant possible en fonction du budget disponible.

Une fois qu'une isolation ou une installation est faite, c'est pour 10 ou 20 ans.

## Travaillez sur des bases solides !

- Avec un architecte / entrepreneur maîtrisant bien ces techniques
- Avec des solutions techniques qui ont fait leurs preuves.

## Derniers conseils :

# Avoir à l'esprit la sobriété énergétique



# Prochaines conférences

**Mobilité partagée**  
**7 juin 2022**

**Bart Bols**





Renouvelable, citoyen et local

**DRUIFRACHT**

et l'intérêt de produire  
et d'acheter de l'électricité verte



# **WOKenergie ensemble avec Druifkracht**

# Qu'est-ce "Druifkracht"?

- Coopérative citoyenne d'énergie
- Une société coopérative reconnue
- Une entreprise sociale



# Qui fait part de “Druifkracht”?

- 315 coopérants
- 22 volontaires (actifs)



# Druifkracht à Kraainem

Maison communale



Operationeel

Dépôt communal



Operationeel

Installation réalisée en juin 2021

# Energie citoyenne

- Energie renouvelable
- Energie locale
- Votre énergie

## Que puis-je faire ?

Participer comme :

- ✓ Coopérant
- ✓ Bénévole
- ✓ Sympathisant

[www.druifkracht.be](http://www.druifkracht.be)



# Bonne chance pour vos projets !

Merci pour votre attention !

Place à vos questions.

