



Economies d'énergie

**Wezembeek-Oppem
Soirée d'information
du 9 novembre 2021**

PROGRAMME

- ❑ Intro et présentations
- ❑ Le contexte et l'évolution en cours: Plan Climat, ASPECT....
- ❑ Les solutions et aides spécifiques pour
 - ❑ rénover en diminuant sa consommation d'énergie
 - ❑ Isoler son logement
 - ❑ Produire soi-même de l'énergie renouvelable
 - ❑ Améliorer son installation de chauffage
- ❑ Aspects pratiques :
 - ❑ comment trouver des informations à jour,
 - ❑ demander et obtenir les primes et réductions... ?:
- ❑ Partenaires
 - ❑ Druifkracht
 - ❑ La commune de Wezembeek-Oppeem
- ❑ Vos questions et propositions





?



31 OCT - 12 NOV 2021

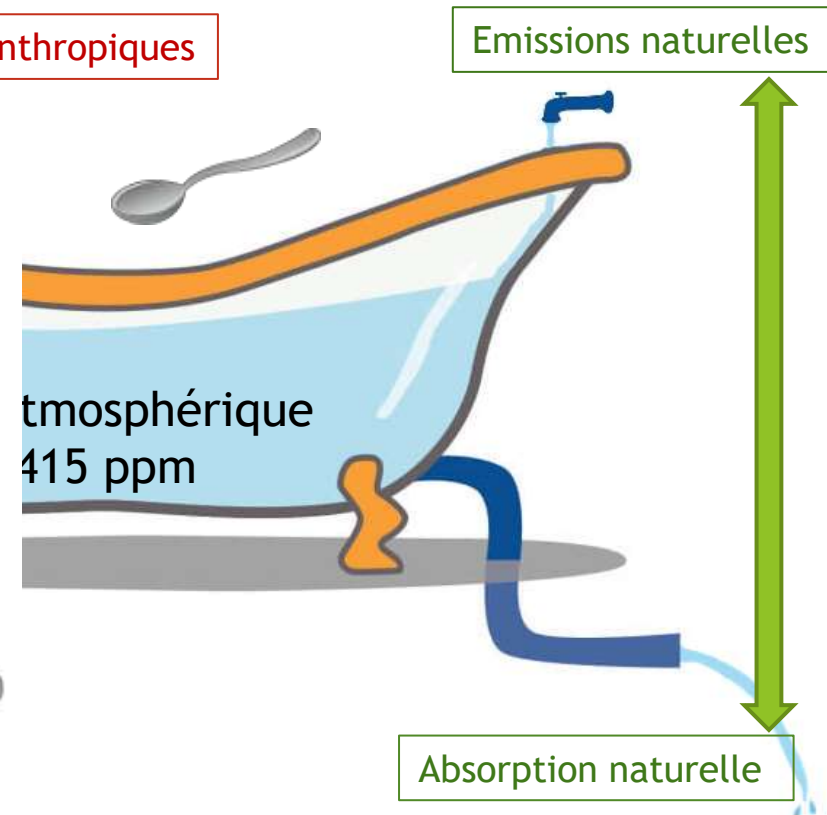
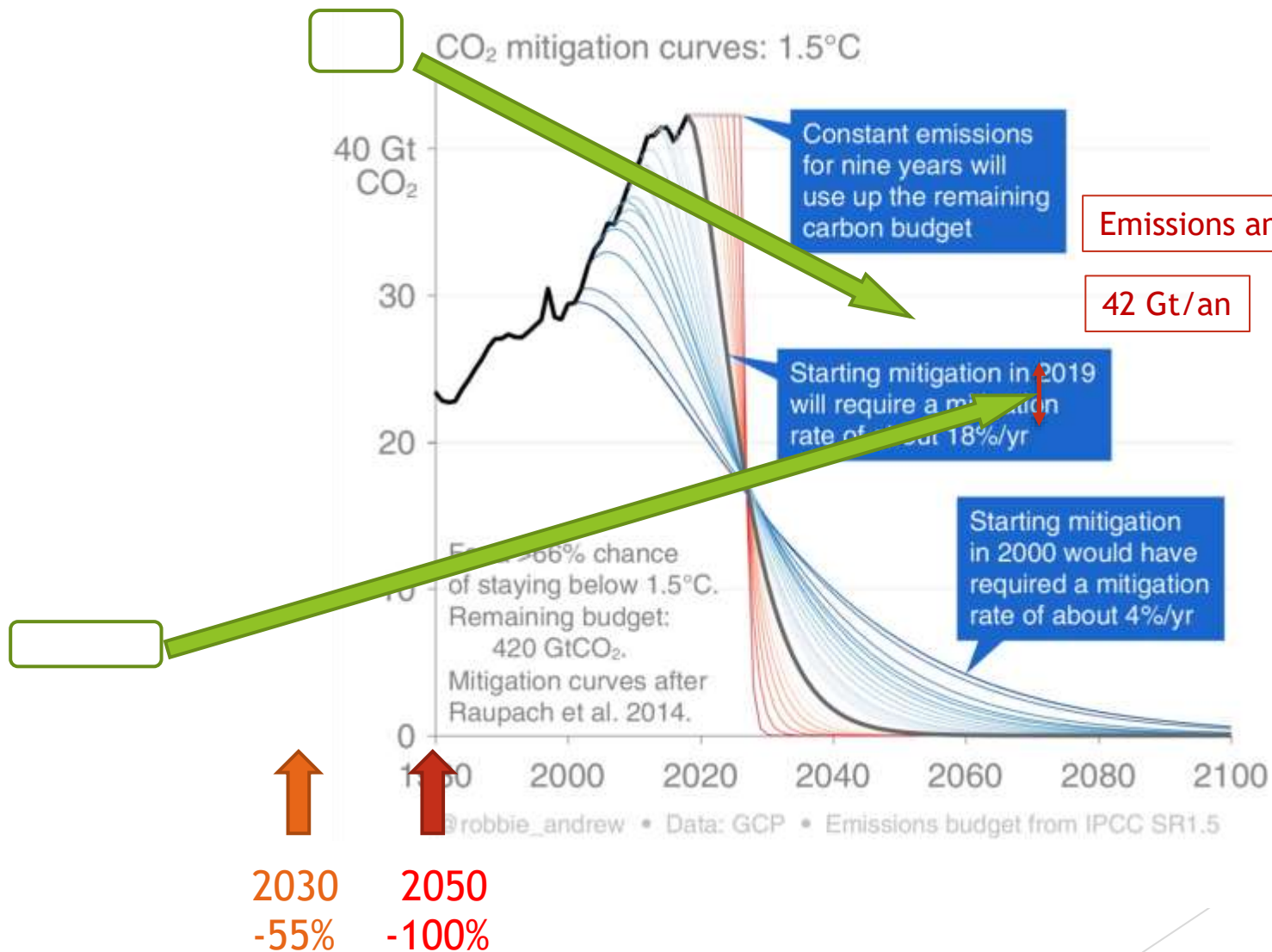
GLASGOW

COP26



Déréglement climatique & Transition énergétique

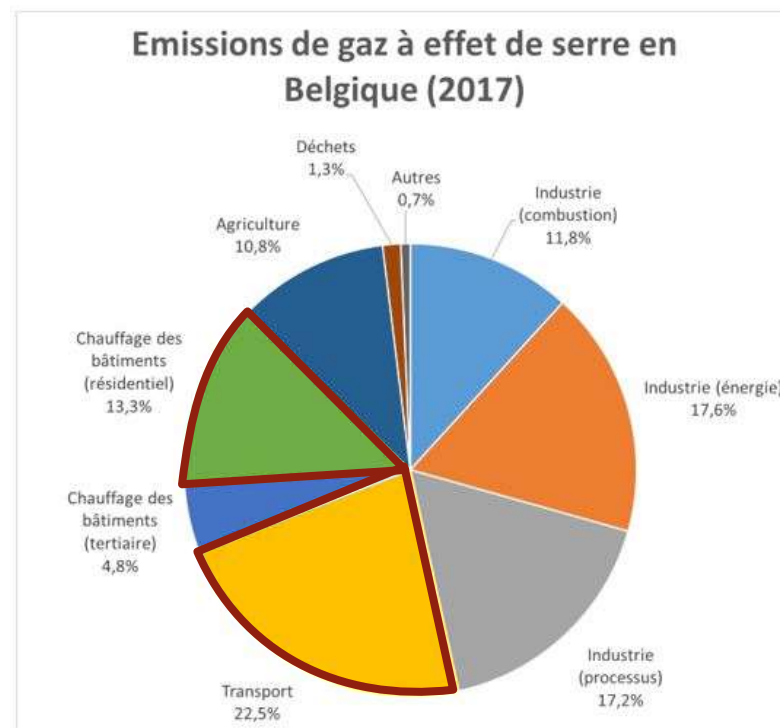
Ce que nous dit la science aujourd'hui:



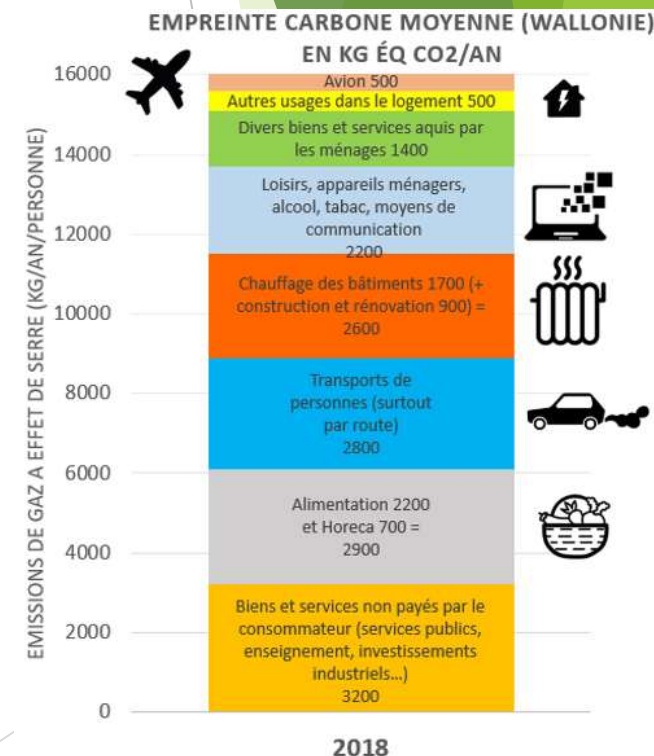
Pourquoi WOkenergie ?

- Transition Energétique: nécessaire, profonde et urgente
- Le citoyen / consommateur a une part importante entre ses mains

La consommation d'énergie
de nos logements
et nos déplacements
est à l'origine d'une
part majeure
des rejets de CO²



(source: ecoconso.be)



Que fait WOKenergie ?

Stimuler et Réaliser

- « Être un acteur de la transition énergétique sur le territoire de Kraainem et Wezembeek-Oppeem »



Kraainem



- « Participation citoyenne à des projets d'équipements et d'investissements visant à l'utilisation rationnelle de l'énergie, la réduction de la consommation d'énergie, la production d'énergie renouvelable »
- « Actions d'information, de sensibilisation et de participation de la population, des autorités locales et des acteurs économiques à ces projets. »

Qui sommes-nous ?

- ▶ ASBL constituée fin 2020
- ▶ Emanation du sous-groupe *énergie* de **WoK en Transition** (wokentransition.be) et fruit de l'initiative régionale flamande de coaching LICHT
- ▶ “Antenne” locale pour coopératives de production d'énergie citoyenne existantes

e.a.  **druifkracht**
ENERGIECOÖPERATIE DRUIVENSTREEK

- ▶ W-O & Kr sont trop petites pour assurer la viabilité d'une nouvelle coopérative
 - ▶ Population
 - ▶ Projets potentiels
- ▶ ASBL = structure légère et peu coûteuse, actuellement 6 membres effectifs, bénévoles



Comptes d'épargne

NOS FAVORIS

Banque	Rendement
Wolfin (Épargne mensuelle Max) Pour une épargne mensuelle	0,05 % + 0,65 % (1) (2)
Wolfin Consumer Bank (Vision+) Pour une épargne d'au moins 12 mois	0,05 % + 0,55 % (1)
Wolfin Consumer Bank (Vision) Pour une épargne à court terme	0,25 % + 0,10 % (1)
Wolfin (Épargne Dynamic) Pour une épargne à court terme	0,20 % + 0,10 % (1) (3)
Wolfin (Compte Flex) Pour une épargne à court terme	0,21 %

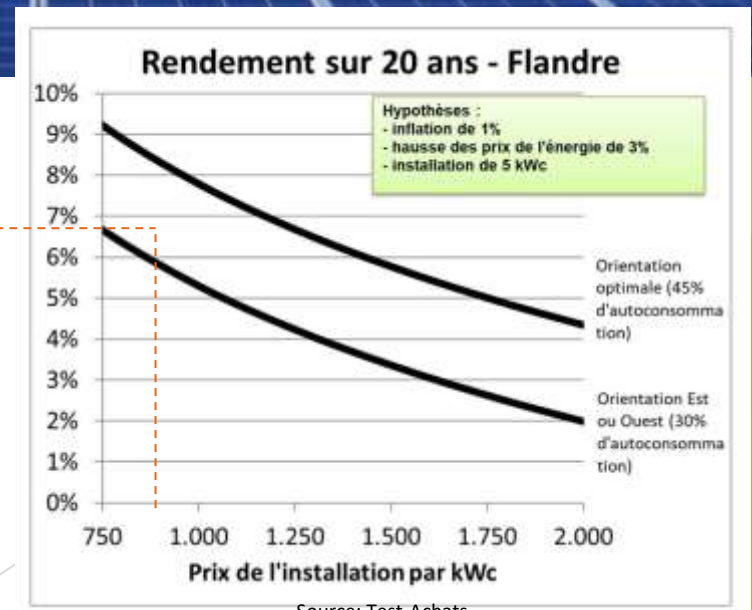
Source: Test-Achats Invest



RENDEMENT AU 30/09/2021

1 mois	-0,2%
1 an	+12,2%
3 ans	+4,4% par an
5 ans	+5,3% par an
10 ans	+7,9% par an

Source: Portefeuille-type Test-Achats Invest



Source: Test-Achats

Dans quel but ?



Bon pour le climat



Economies d'énergie = économies d'argent



Un meilleur confort chez soi

A 3D rendering of a modern house with a dark blue roof and white walls, next to a large calculator and a vertical energy efficiency scale with labels A, B, C, D, and E.

P 3/2

Certificat de prestation énergétique (CPE)

Exigé lors de toute vente ou location d'un logement.

Le propriétaire doit le faire établir par un expert agréé.

Payant et valable 10 ans.

A fournir lors des visites des candidats acheteurs ou locataires et à la signature de l'acte de vente ou du bail.

Grâce à ce certificat, les futurs candidats locataires et propriétaires peuvent comparer la qualité énergétique des biens immobiliers.

Donne des recommandations (pas des obligations) pour améliorer l'efficacité énergétique du bâtiment.



La Flandre tient enfin son plan climat : que contient-il ?

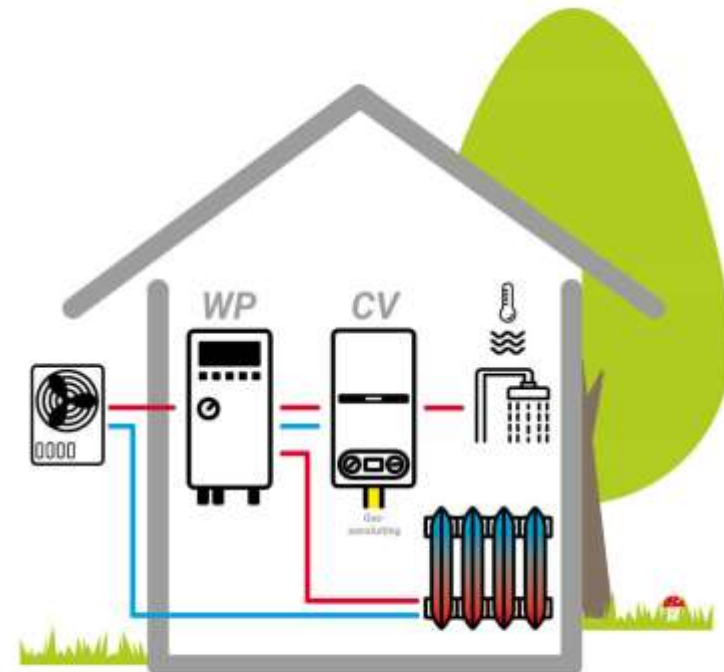
Niels Saelens

il y a 1 jour



➤ **Toute personne achetant une maison énergivore sera obligée de la rénover à partir de 2023.** Quiconque achète une maison classée E ou inférieure, doit faire les efforts nécessaires pour amener le bâtiment au niveau D dans un délai de cinq ans. Quiconque possède déjà une maison doit ramener le certificat PEB au moins au niveau D d'ici 2030.

➤ À partir de 2023, il sera **obligatoire pour les nouveaux logements d'être chauffés avec des pompes à chaleur hybrides** (combinaison d'une pompe à chaleur air-eau et une chaudière à haut rendement chauffé à gaz)

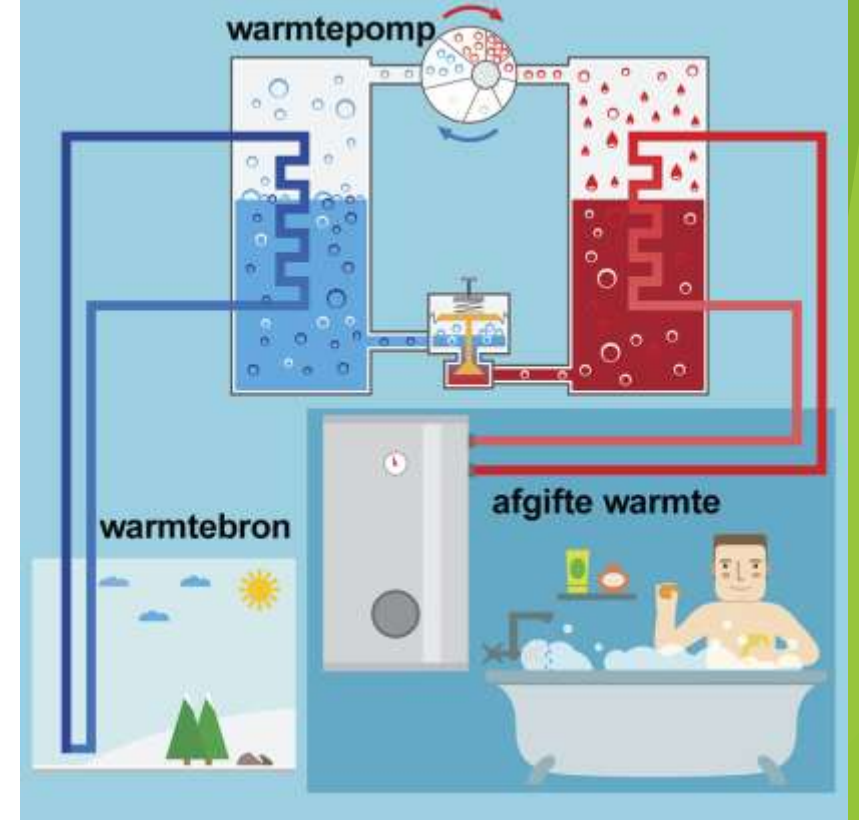


À partir de 2026, il sera obligatoire de chauffer les **maisons nouvellement construites** à l'aide d'une pompe à chaleur, d'un accumulateur électrique ou d'un raccordement à un réseau de chaleur. Cela signifie qu'à partir de ce moment-là, il ne sera plus question de raccordement au gaz pour les nouvelles habitations.

Cette dernière mesure signifie que **de nombreux ménages flamands consommeront plus d'électricité, car une pompe à chaleur fonctionne tout simplement avec de l'électricité.**

Le gouvernement flamand veut donc augmenter les prélèvements sur la facture de gaz afin de réduire la pression fiscale sur la facture d'électricité.

L'objectif est de rendre les alternatives de chauffage vertes plus attrayantes que le chauffage au gaz.



Pour les logements existants

**Nieuw in 2020: Rookmelders,
dakisolatie en dubbel glas voortaan
verplicht, wegwerpbekers verboden**

Isolation du toit et
doubles vitrages sont
devenus obligatoires



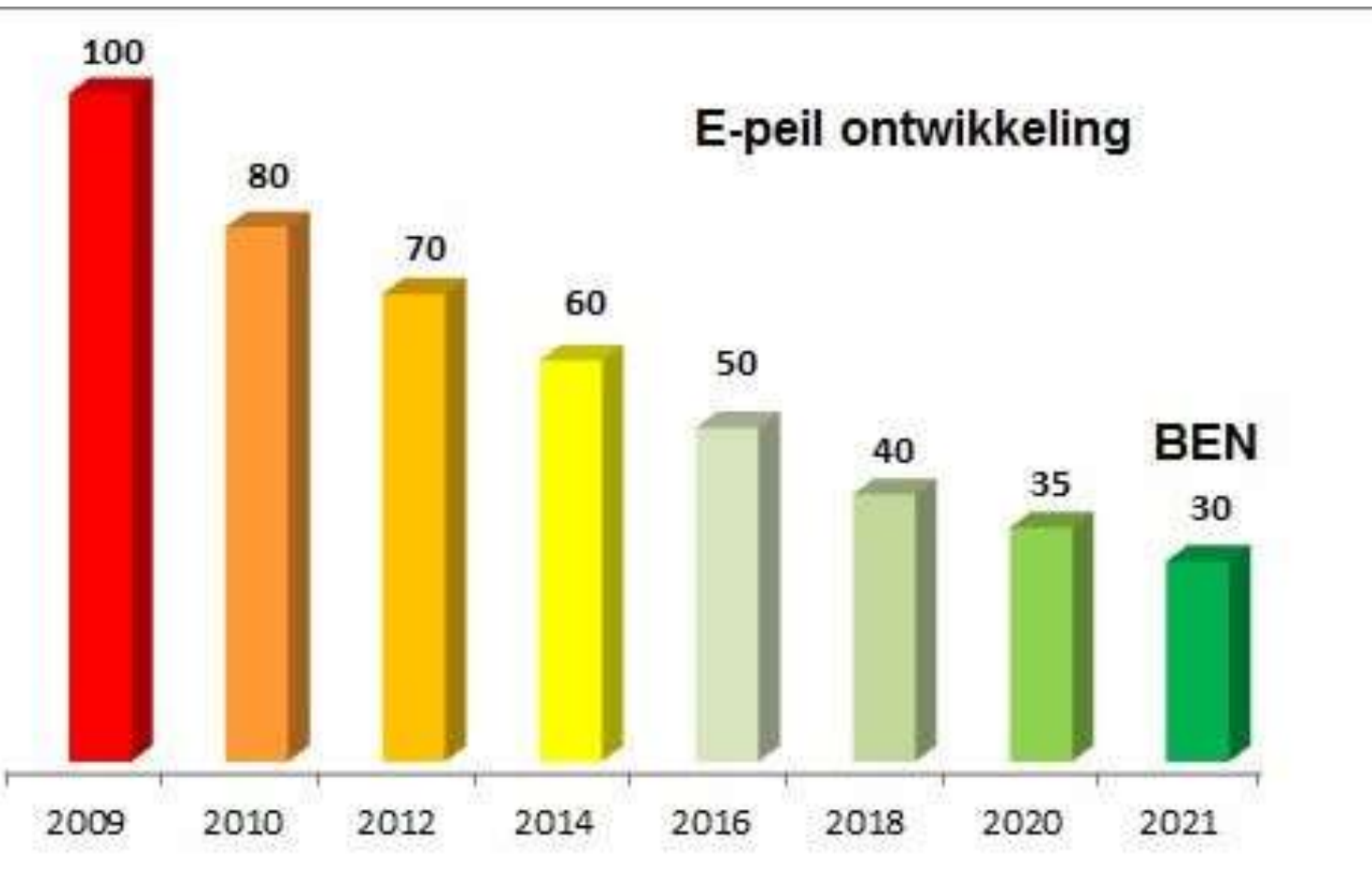
Risques

Impact sur
la location
ou la vente

Taxes ou
amendes

Déclaration
d'inadaptation
comme logement

Réduction du précompte immobilier pour les bâtiments économes en énergie



**BEN = Bijna-energieneutraal
Quasi Zéro Energie (Q-ZEN)**

Le niveau E détermine si un bâtiment est efficace sur le plan énergétique ou non et est enregistré dans un certificat de performance énergétique

- Nouveau bâtiment
- Rénovations équivalentes à une nouvelle construction
- Les bâtiments qui font l'objet d'une **rénovation énergétique importante**, pour laquelle un **permis de construire** doit toujours être obtenu

Labyrinthe ou lasagne ?



Que de questions !

Comme particulier, comment puis-je

- ☐ Optimiser mon projet d'économie d'énergie ?
- ☐ Me faire conseiller ?
- ☐ Choisir mes priorités (isolation du toit, chauffage, panneaux solaires, renouvelable...)
- ☐ Identifier et cumuler les aides possibles ?
- ✓ Vaut-il mieux faire exécuter des travaux rapidement ?
- ✓ Ou au contraire attendre encore un peu ?
- ✓ Investir avec mes propres fonds ou avec un crédit vert ?
- ✓ Les panneaux solaires sont-ils financièrement intéressants ?



Evaluer votre consommation d'énergie

... et la diminuer ?

www.energivores.be

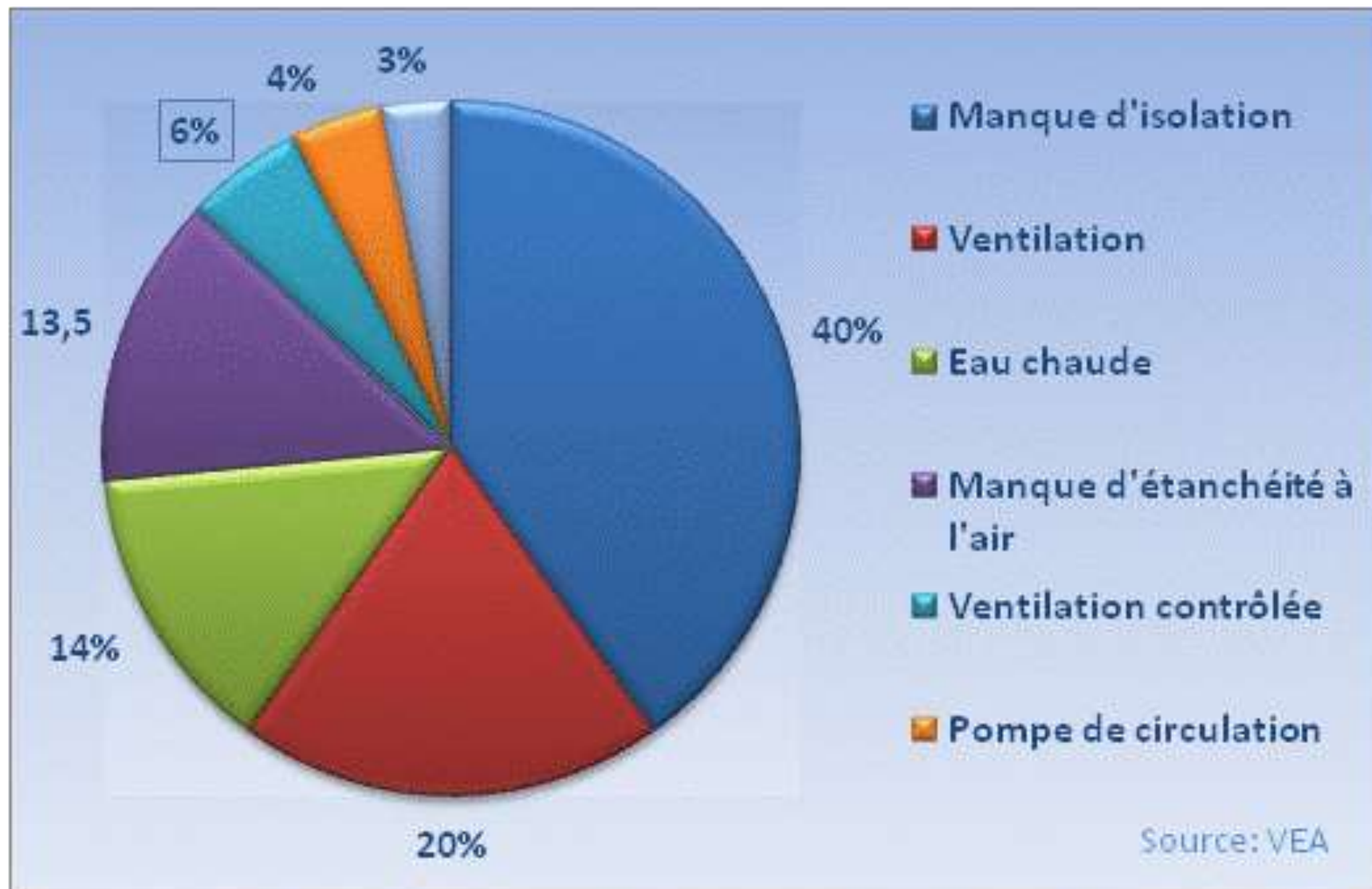
energivores.be

Ce site internet vous permet d'estimer et de diminuer la consommation d'énergie et les émissions de CO₂ des produits et matériaux (actuels ou futurs) de votre habitation

Et de réfléchir à ses habitudes de consommation



Identifier les pertes d'énergie du logement ?



TOP 3 : manque d'isolation – ventilation – eau chaude

AUDIT ENERGETIQUE



Ordre de prix: entre 400€ et 1.000€

Thermographie

une wezembeek oppem - X Subsidies et primes - Wezembeek X Thermographie - Wezembeek-O X +

https://www.wezembeek-oppem.be/fr/thermographie



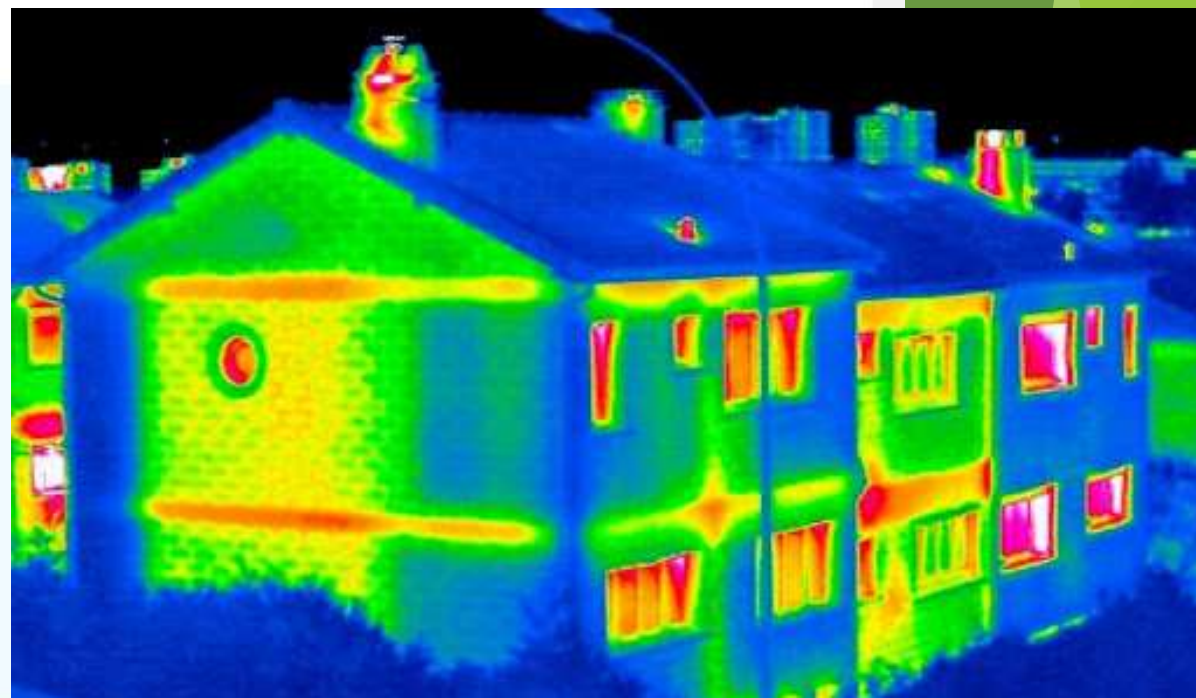
• [Logement et environnement](#) • [Guichet logement](#) • [Qualité d'habitat](#) •

Thermographie

Votre maison : trop froide en hiver, trop chaude en été ?

Stop au gaspillage !

Les habitations qui sont construites de nos jours répondent aux exigences les plus rigoureuses en termes de pertes thermiques. En revanche, ce n'est pas toujours le cas des maisons et appartements construits avant 2006. Dans ces bâtiments, une grande quantité de chaleur s'échappe en hiver et il n'y fait pas frais en été. Bref, ces habitations **manquent de confort**. Leurs occupants résolvent le problème en chauffant davantage ou en installant la climatisation, mais il s'agit somme toute d'un énorme **gaspillage**, tant en euros qu'en termes d'émissions de CO₂ ! Il est donc grand temps de passer à l'action !



Thermographie

mmune wezembeek oppem - x | Subsidies et primes - Wezembeek - x | Thermographie - Wezembeek - x | +

https://www.wezembeek-oppem.be/fr/thermographie



L'offre de la commune

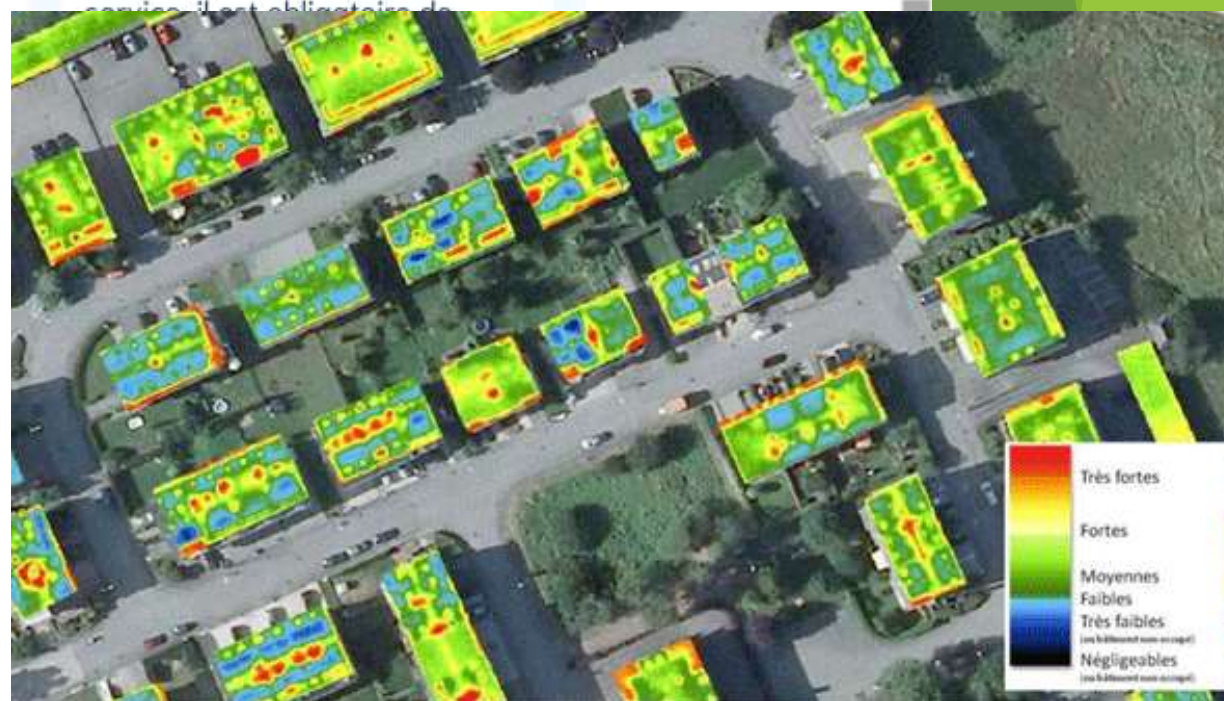
Pour vous faire une idée de la chaleur qui se perd par le toit et les murs extérieurs de votre habitation, vous pouvez faire réaliser un **audit thermographique** par le service Logement. Nous disposons déjà d'une photo infrarouge de **tous les toits** de la commune, et certains habitants sont déjà venus voir le résultat. Nous avons fait l'année dernière l'acquisition d'un appareil photo infrarouge qui nous permet désormais de contrôler également les **murs extérieurs**. Vous saurez ainsi exactement par où la chaleur s'échappe de votre habitation et pourrez prendre les mesures adéquates.

Conditions et priorités

L'écart de température entre l'intérieur et l'extérieur de l'habitation doit être suffisamment élevé, de sorte qu'un audit thermographique ne peut être réalisé **que lorsqu'il gèle**.

Les maisons les plus anciennes sont généralement les plus mal isolées, raison pour laquelle nous accordons la priorité aux **habitations construites avant 1995**.

Pour certaines habitations, le score énergétique est déjà connu. Les scores se situant en zone rouge ou orange sont les plus mauvais, de sorte que nous accordons la priorité aux **habitations affichant un score énergétique D, E ou F**.



Thermographie

25

une wezembeek oppem - X | Subsidies et primes - Wezembeek - X | Thermographie - Wezembeek - X +

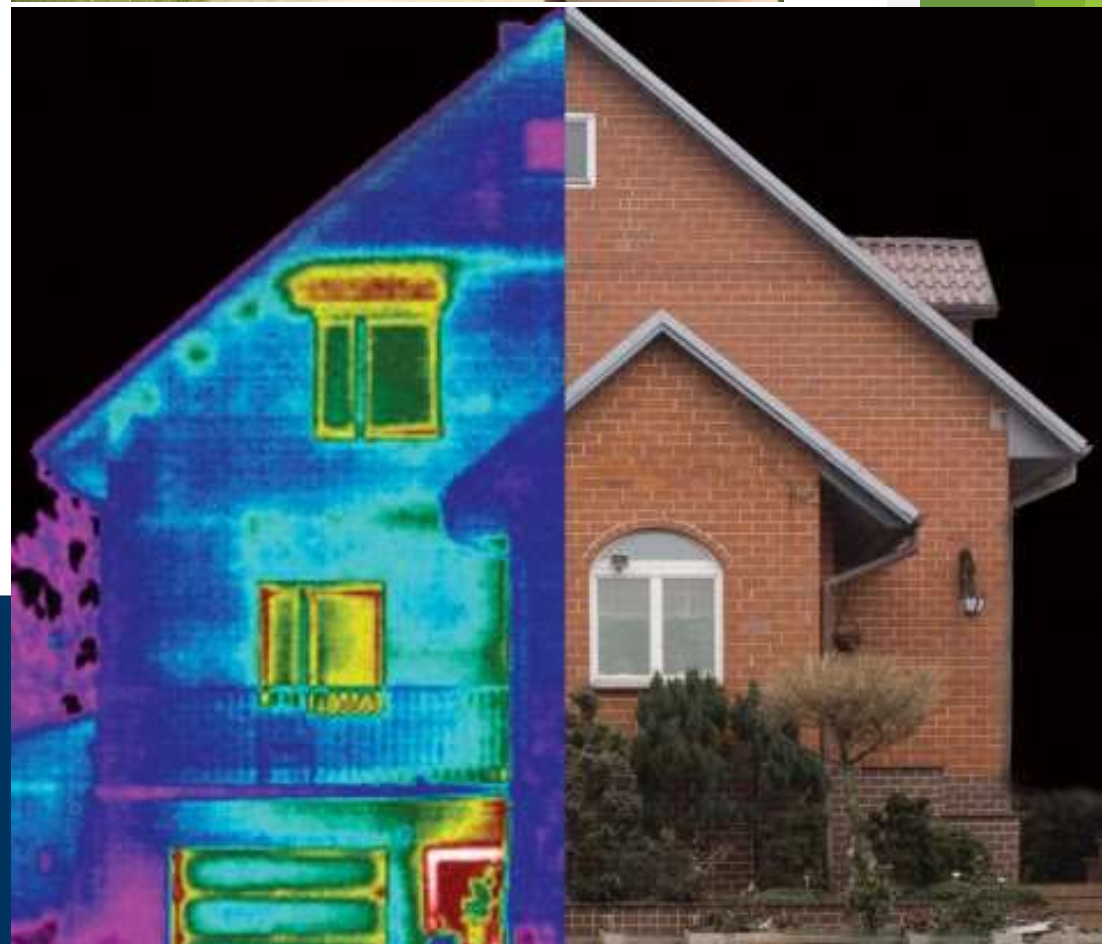
https://www.wezembeek-oppem.be/fr/thermographie



Concrètement...

Les inscriptions sont actuellement clôturées. En raison des mesures strictes relatives au Covid, les scans n'ont pas pu être réalisés ou seulement en partie cet hiver. Les personnes déjà inscrites seront recontactées lorsque l'action reprendra.

Si vous avez déjà des questions concernant la post-isolation de votre maison, les primes ou la qualité du logement, nous serons heureux d'y répondre. Vous pouvez nous contacter par e-mail à l'adresse wonen@wezembeek-oppem.be ou par téléphone au 02 783 12 32.



Contactez-nous

Avenue du Lamier Blanc 3
1970 Wezembeek-Oppem

Tel. 02 783 12 11

info@wezembeek-oppem.be

BE0207506061

A lire également

- Heures d'ouverture
- Offres d'emploi
- Calendrier des activités

Principes pour rénover “anti-gaspi”

1. D’abord l’enveloppe...
(de haut en bas)

= toit, murs, fenêtres, sol
Attention à la ventilation!



2. ... puis le renouvelables techniques
= photovoltaïque, chauffe-eau solaire,
pompe à chaleur



- 3 améliorer les installations classiques
pour en réduire la consommation



Jusqu’à l’optimum économique

!! A L’ORDRE D’EXECUTION DES TRAVAUX

1. Limiter la demande d’énergie

2. Utiliser de l’énergie durable

**3. Utiliser les
énergies fossiles
le plus efficacement
possible**

Comment procéder ?

Rénovation globale ou par étapes

De rénover à BENOver

La grande majorité de notre parc immobilier est très obsolète. Le plus gros problème est un manque d'isolation (plus de la moitié de nos maisons datent d'avant 1970).

- **Pacte de rénovation régional.** L'ambition ?

S'assurer que d'ici 2050, chaque maison et appartement soit aussi écoénergétique qu'une maison neuve à haute performance énergétique d'aujourd'hui.

- Le simple fait de ne faire que ce qui est actuellement obligatoire ne suffit. Nous devons donc aller plus loin

BENOveren' ou BEter reNOveren
= faire mieux que la norme obligatoire



Comment procéder ? Rénovation globale ou par étapes



BENOVatiecoach

- ▶ Un expert indépendant, reconnu par Fluvius.
- ▶ Il vous guidera pendant la BENOVation et vous aidera dans les démarches administratives, par exemple pour demander des offres ou des primes.
- ▶ Peu importe qu'il s'agisse d'une rénovation totale ou, par ex., de la seule isolation de votre toit.
- ▶ Vous pouvez y faire appel via Fluvius, qui paye le coach. Mais il y a un certain nombre de conditions.
- ▶ Nous ne faisons appel à un coach BENOVation que lorsque
- ▶ **Il y a 10 candidats BENOvation aux alentours**
- ▶ Et si cela concerne un projet BENOvation.



BENOVatiecoach

Le ou la coach vous guide tout au long du processus.

- ▶ Examen complet de votre habitation et proposition d'un plan de BENOvation
- ▶ Établissement d'une vue d'ensemble des coûts et des économies d'énergie
- ▶ Demander plusieurs devis et les comparer
- ▶ Informations sur les primes et les subventions
- ▶ Suivi des travaux
- ▶ Assistance pour la demande de vos primes et subventions



BENovatiecoach

Comment demander un coach ?

- Directement via un coach BENovation de votre choix. Vous trouverez la liste des entraîneurs certifiés BENovatiecoaches sur www.fluvius.be/benovatiecoach-zoeken. Vous verrez immédiatement dans quelle région ils sont actifs et comment vous pouvez les contacter.

Combien cela coûte-t-il ?

- Fluvius verse un maximum de 600 € par foyer au coach BENovation. Certains coaches facturent un petit supplément, mais ils en discutent toujours avec vous au préalable. Vous savez donc exactement combien cela vous coûtera à l'avance, et cela peut même être gratuit. Vous n'êtes pas non plus obligé de travailler avec le BENovatiecoach proposé.



EPC-labelprime (prime liée au Certificat de Performance Energétique)

- ▶ Accordée à partir du 1-1-2021 pour la rénovation énergétique approfondie d'une habitation.
- ▶ Lancez votre demande de prime en ligne et choisissez "Activation de la prime du label EPC".
- ▶ Ayez la date et le numéro de votre certificat EPC d'avant les travaux de rénovation en cours. Indiquez le label EPC.
- ▶ Vous disposez ensuite de cinq ans pour rénover complètement votre logement. Vos travaux ont-ils été achevés ? Faites ensuite établir un autre CPE pour votre logement.
- ▶ Lancez votre demande de prime en ligne et choisissez "Païement de la prime pour le label EPC".
- ▶ Gardez à portée de main la date et le numéro de votre nouveau certificat EPC (après les travaux de rénovation). Indiquez le nouveau certificat EPC.



- ▶ **2500 euros jusqu'à max. 5000 euros pour une maison**
- ▶ **2500 euros jusqu'à max. 3750 euros pour un appartement**

BENOpass ou bonus de renovation totale

33



Si vous réalisez **trois investissements permettant d'économiser l'énergie en l'espace de cinq ans**, vous bénéficiez également d'une prime de rénovation totale en plus des primes habituelles.

- Vous n'avez rien à faire pour cela vous-même. Nous (Fluvius) enregistrons votre demande de prime et vous accordons automatiquement votre prime lorsque vous avez rempli toutes les conditions.

Ce processus se poursuit avec les investissements pour lesquels ma « VerbouwPremie » (Ma Prime rénovation) est demandée et accordée.

Bonus (€)	Par maison	Par appartement/ ou unité d'habitation
Après le 3ème investissement	€ 1.250	€ 625
Après le 4ème investissement	€ 500	€ 250
Après le 5ème investissement	€ 1.000	€ 500
Après le 6ème investissement	€ 1.000	€ 500
Après le 7ème investissement	€ 1.000	€ 500
TOTAL	€ 4.750	€ 2.375

Mijn VerbouwPremie - Ma Prime rénovation

Dans le courant du second semestre 2022, les particuliers et les entreprises pourront demander une prime pour les investissements de rénovation et d'économie d'énergie **via un portail en ligne unique.**

La prime flamande à la rénovation et les primes Energie de Fluvius seront ainsi fusionnées.



- ▶ Cette prime unique s'appliquera aux **maisons, aux appartements et à tous les autres bâtiments** de la Région.
- ▶ D'ici là, les primes flamande à la rénovation et les primes Energie de Fluvius devront continuer à être demandées séparément.

Par étapes: la toiture

- Depuis 2020, tous les toits des immeubles résidentiels et locatifs doivent répondre à la norme d'isolation des toits et être isolés.
- Isolation insuffisante de la toiture : depuis janvier 2021, elle devient un défaut de catégorie II et la maison devient impropre au logement

Donc : problèmes pour louer ou vendre



Par étapes: la toiture

Toiture ou plancher du grenier ?

Par l'intérieur ou l'extérieur ?

Prix et matériaux naturels ou non



Par étapes: la toiture



Prime isolation du toit ou du plancher du grenier : 4€/m²

FLUVIUS	2020	2021
Montant de la prime	4 euro/m ² si placé par une entreprise	4 euro/m ²
	2 euro/m ² placé par soi-même	0 euro
Prime pour utilisateur protégé	10,5 euro/m ² si placé par une entreprise	10,5 euro/m ²
	5,25 euro/m ² placé par soi-même	0 euro
		Elimination de l'amiante lors des travaux de rénovation + 8 euro/m ²

- A partir de 2021, la prime pour l'isolation du toit ou du plancher du grenier est accordée uniquement pour les travaux faits par une entreprise (et est donc supprimée pour le "do it yourself").



Isoler le toit? Utilisez la calculatrice pratique

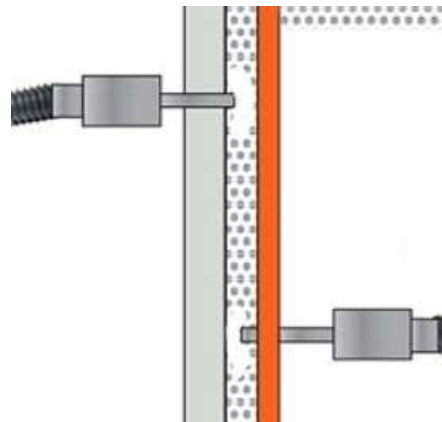
Pour quelle isolation serez-vous à l'aise de sortir de votre toit? Exécutez les simulations ci-dessous et comparez plusieurs résultats. Dans tous les cas, vous avez une vision claire des différents matériaux d'isolation, des économies d'énergie, ... Plus encore: vous saurez également si vous vous isolez suffisamment dans une perspective d'avenir. Et vous pouvez donc également compter sur une prime BENOVation ! Prêt à BENOveren et à augmenter votre confort de vie?

[Vers le calculateur de toit](#)

[Outils et calculatrices | BENOveren \(fluvius.be\)](#)

Primes Fluvius: murs

- Post-isolation par l'intérieur
15€/m²
- Injection d'isolant
dans les murs creux
5€/m²
- Isolation par l'extérieur
30€/m²

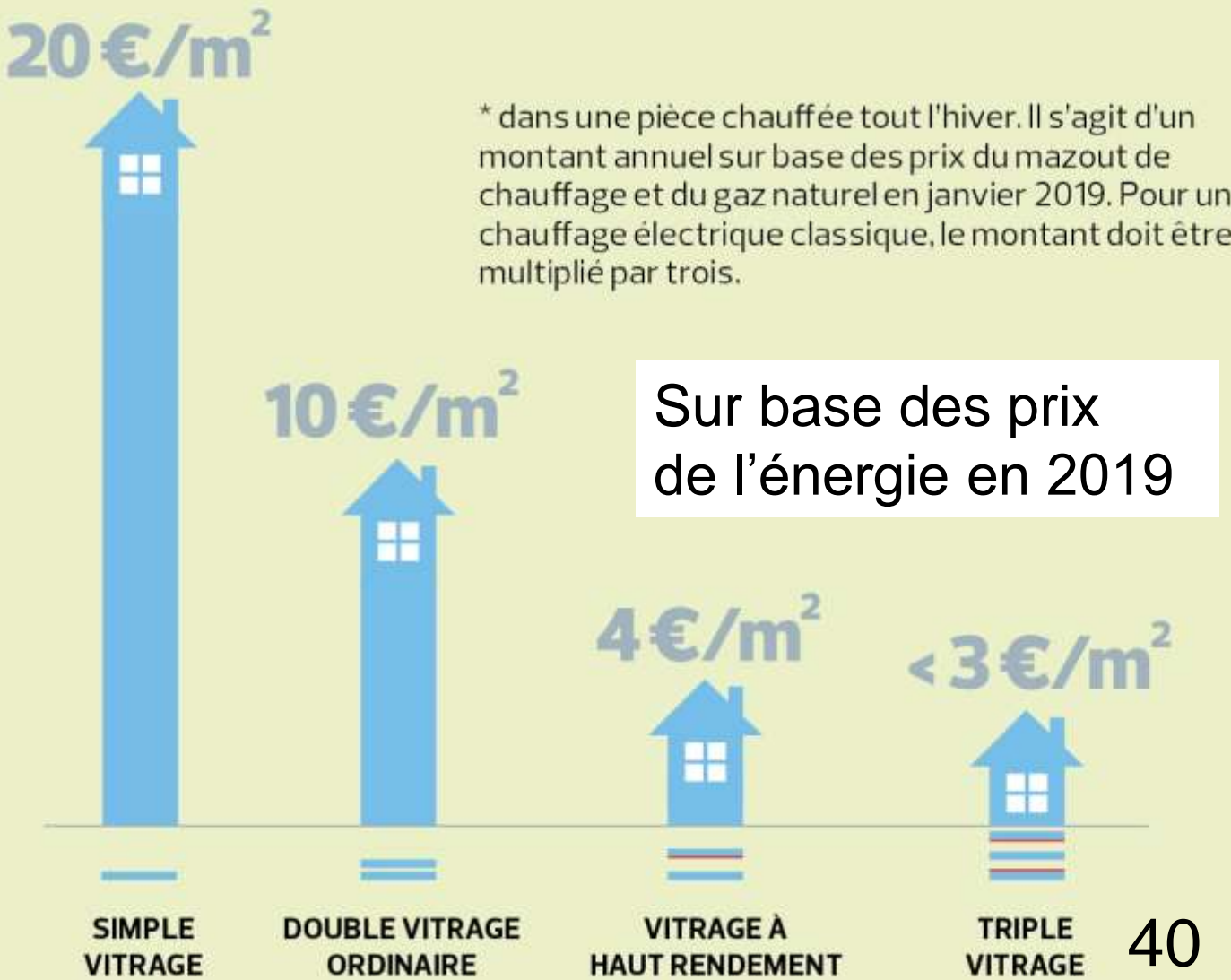


Les fenêtres



Source: Test Achats 2019

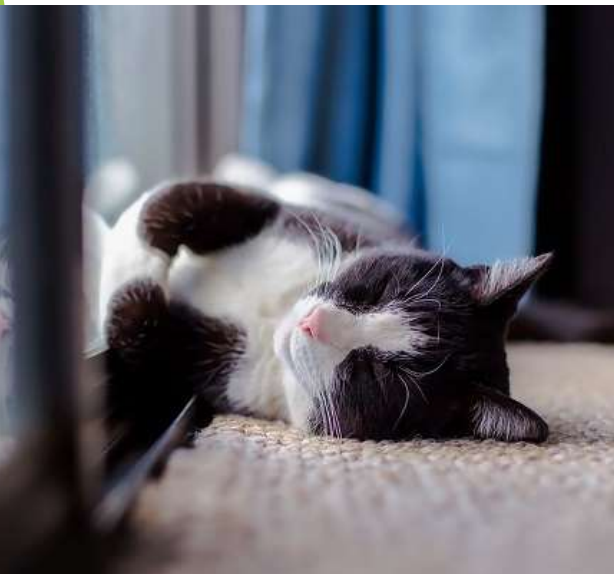
Quelle perte (de chaleur) selon le type de vitrage ? *



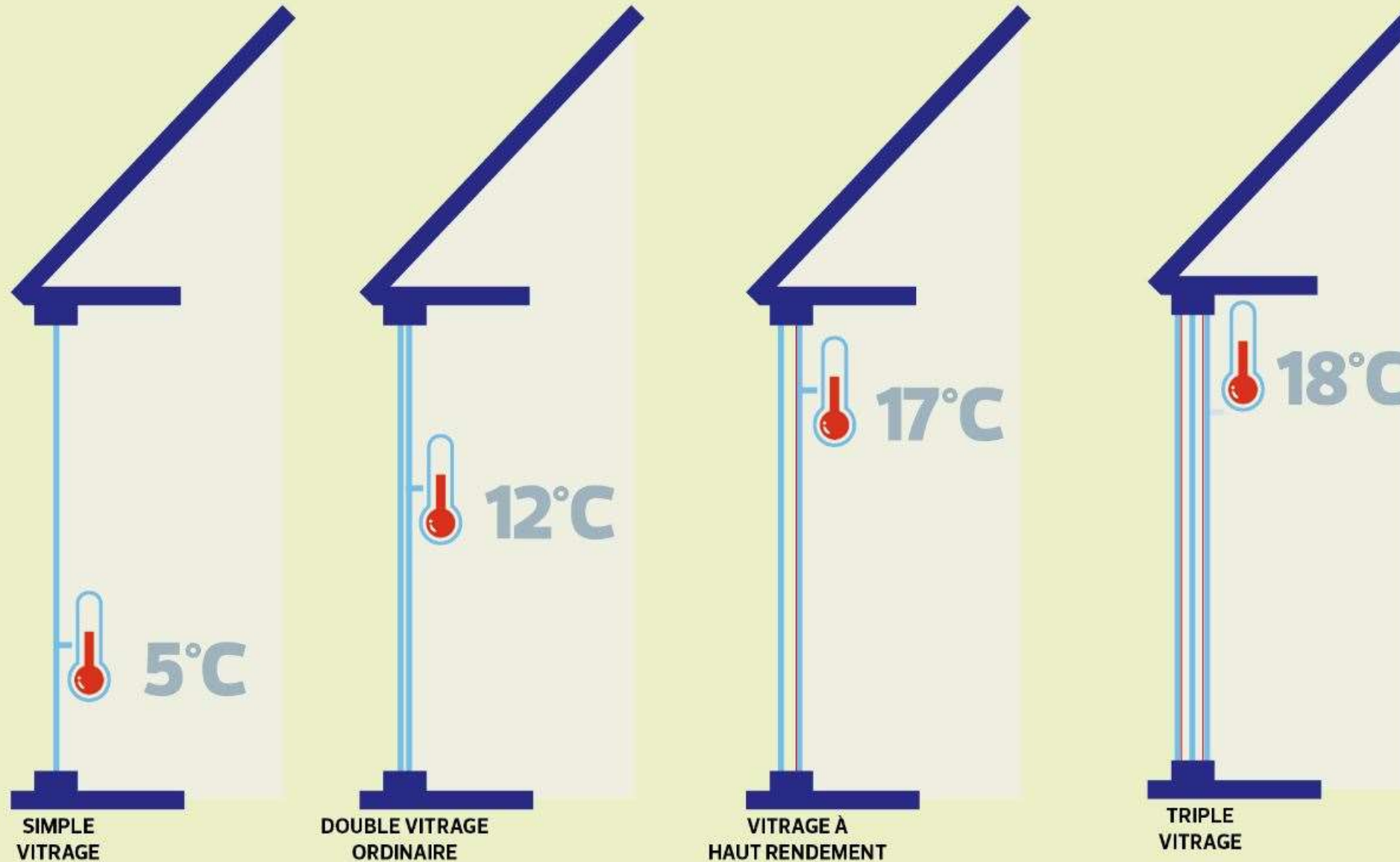
Les fenêtres

En cas de température extérieure de 0°C et intérieure de 20°C. Ceci explique l'impression de froid pouvant être ressenti selon qu'il s'agit d'un verre simple ou double classique.

Source: Test Achats 2019



Quelle température du côté intérieur de la fenêtre ? *



Les fenêtres



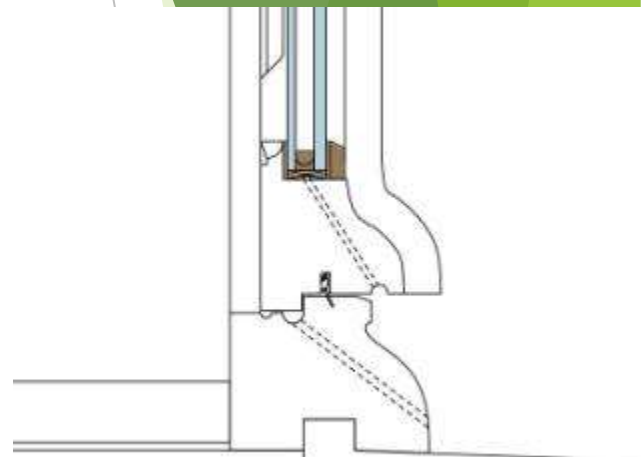
Menuiserie:

aluminium (avec ou sans coupure thermique),
bois, pvc, acier, ...

Ou nouveau vitrage dans châssis existant

Vitrage: haut rendement ou triple

Bon à savoir: ces vitrages peuvent
être en verre de sécurité,
effraction, anti-bruit, pare-soleil, auton



Les fenêtres

- À partir du 1er janvier 2020 : nouvelle norme. Toutes les maisons en Flandre doivent être équipées de double vitrage. L'absence de double vitrage peut entraîner la déclaration d'inhabitabilité de la maison à partir de 2023.
- Cette norme est minimale. Les propriétaires qui font immédiatement (beaucoup) mieux et remplacent le simple vitrage par du verre à haut rendement peuvent encore bénéficier d'une prime à l'énergie sous certaines conditions.



Les fenêtres: primes à Wezembeek-Oppem

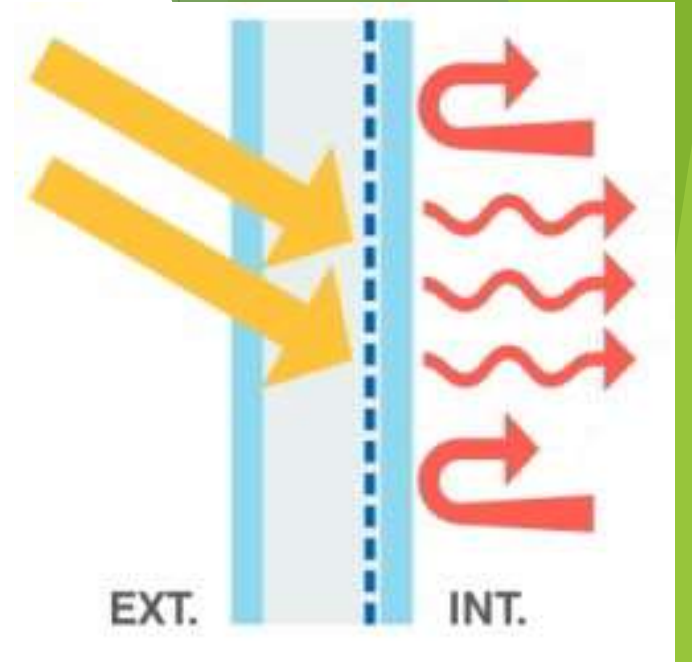


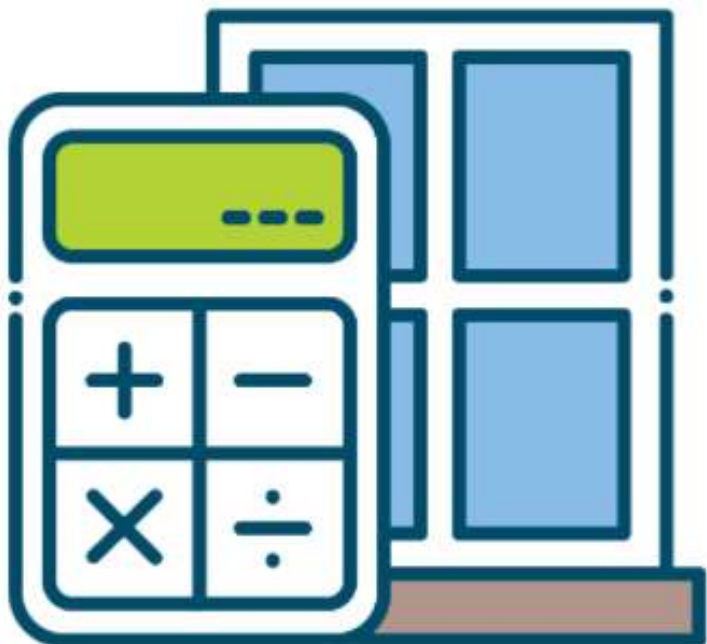
**Prime Fluvius 2021 pour les
vitrages à haut rendement :
16€/m² (doublée en 2021)**

**Prime communale: 250 % du
montant de la subvention
accordée par Fluvius = 40€/m²**

Total: 56€/m²

Vous pouvez calculer le temps de retour sur investissement d'un vitrage à haut rendement avec le calculateur d'isolation des fenêtres de Fluvius.





Calculateur d'isolation de fenêtre: bon pour un look clair!

Un seul verre dans vos fenêtres? Il est préférable de le remplacer dès que possible par du verre à haute efficacité ou même un triple vitrage. De cette façon, vous réduisez la perte de chaleur dans votre maison d'une moyenne de 15%. Voulez-vous savoir comment vous l'abordez exactement? Alors utilisez notre calculatrice!

[Vers la calculatrice de fenêtre](#)

[Outils et calculatrices | BENOveren \(fluvius.be\)](#)

Les fenêtres: un permis ?

En Flandre (contrairement à Bruxelles), il n'est pas nécessaire de demander un permis pour un changement de châssis qui modifie l'aspect extérieur du logement.

- Sauf exception communale (permis à demander pour un bâtiment ou site protégé)
- Mais ne pas faire n'importe quoi n'importe où!



Le sol

Isolation des hourdis, panneaux isolants, mortiers isolants, PUR,...

! Différence entre partir du sol ou de la cave, isoler par au-dessus ou en dessous



Prime Fluvius: post-isolation sol ou cave

6 € /m2

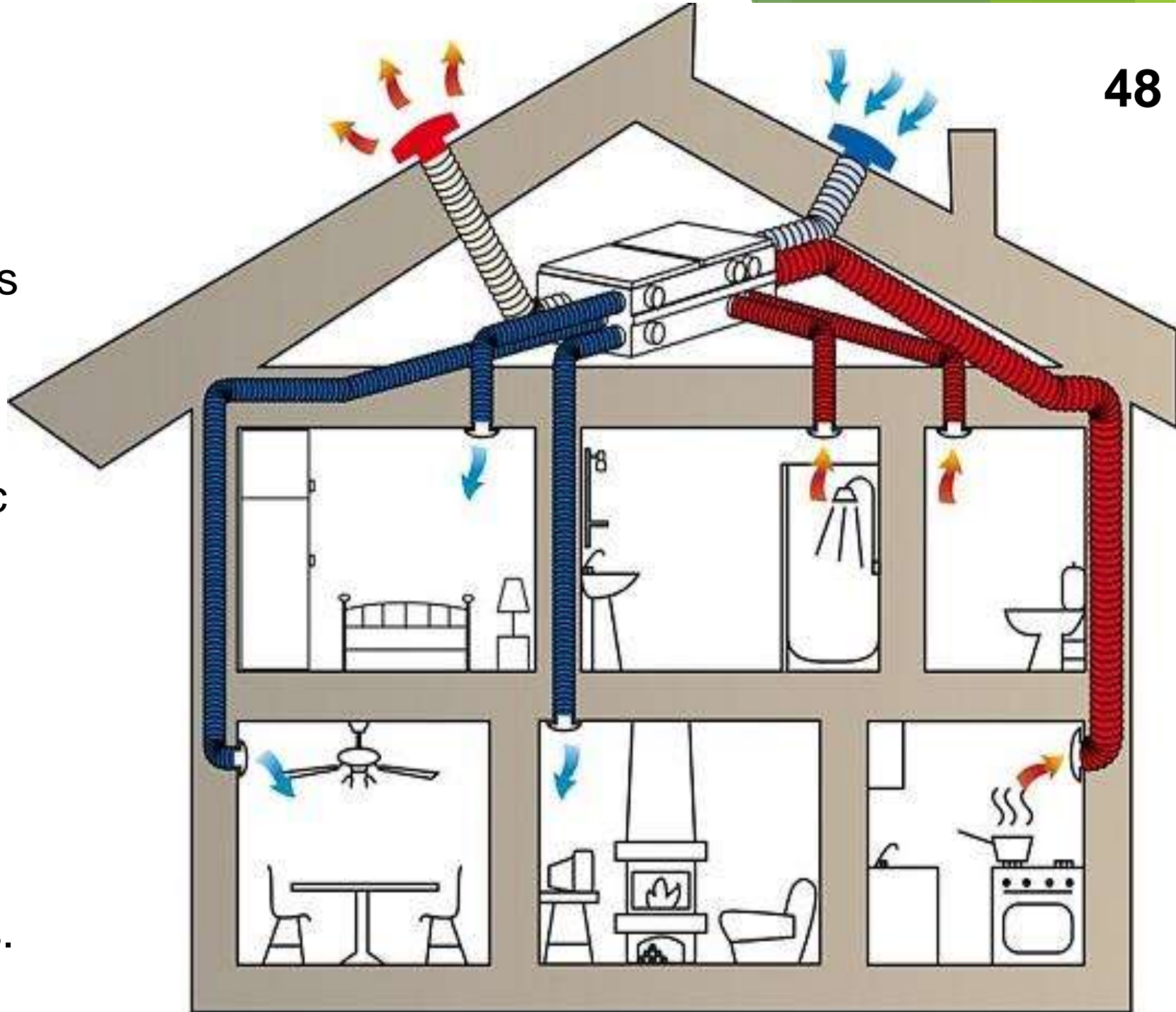


Ventilation haut de gamme

Pas de prime mais
l'investissement compte dans
le Bonus rénovation totale.

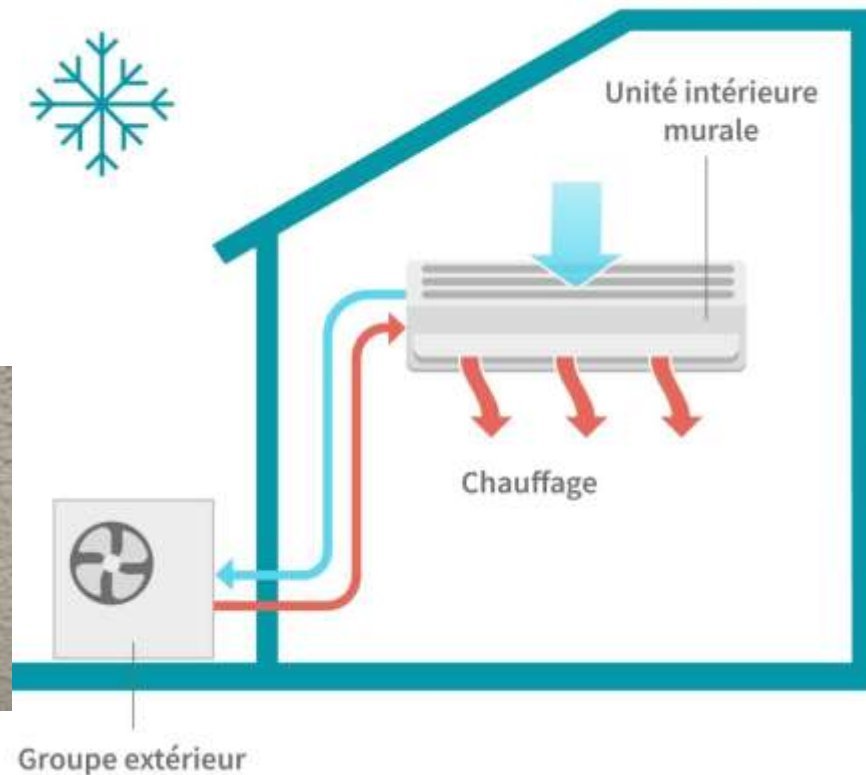
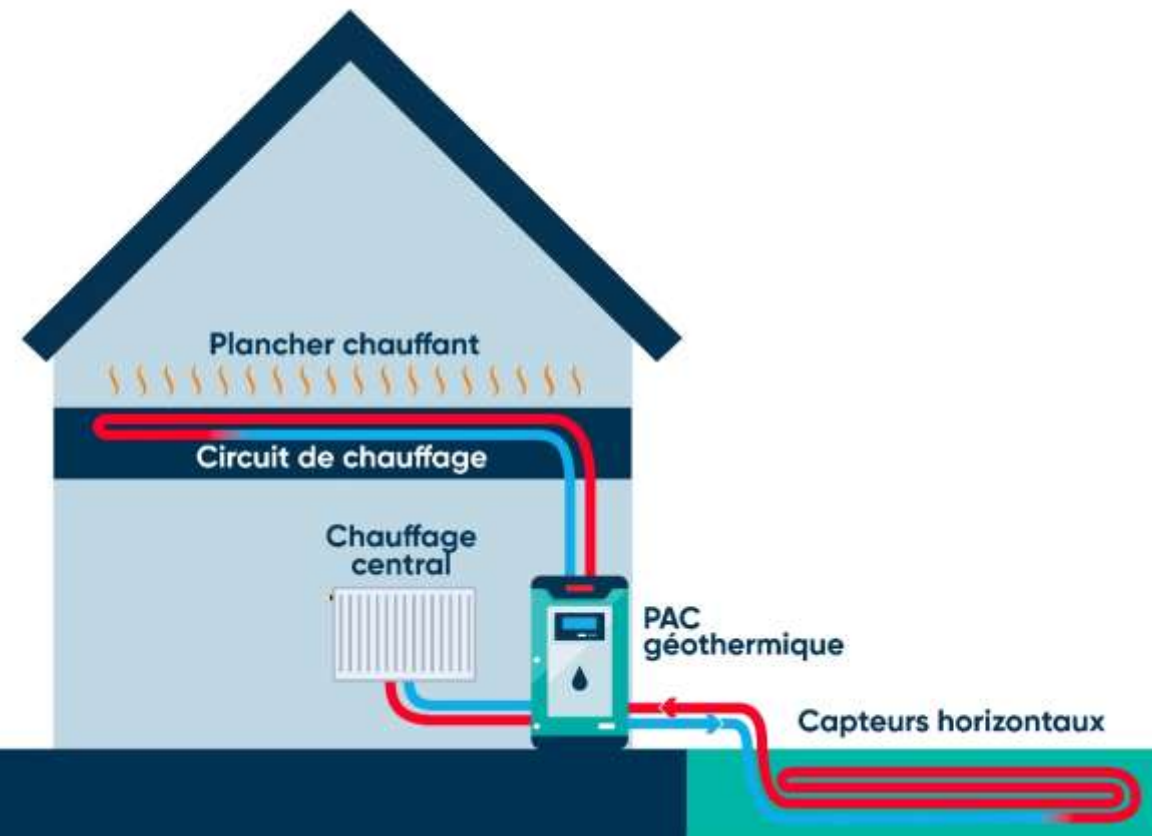
Uniquement pour les
systèmes de ventilation avec
récupération de chaleur
ventilation mécanique
contrôlée (VMC double flux)

Pour le Bonus, vous devez
alors enregistrer l'installation
de votre système de
ventilation auprès de Fluvius.



POMPE A CHALEUR

Fonctionnement d'une pompe à chaleur géothermique



- Primes Fluvius: maximum 40 % de la facture
- 4.000 euros pour une pompe géothermique;
 - 1.500 euros pour une pompe air-eau;
 - 800 euros pour une pompe à chaleur air-eau
 - 300 euros pour une pompe à chaleur air-air.

1kW

+

3kW

=

4kW

Opgenomen elektrische
energie

Gratis energie uit de
buitenlucht

Geleverde warmte

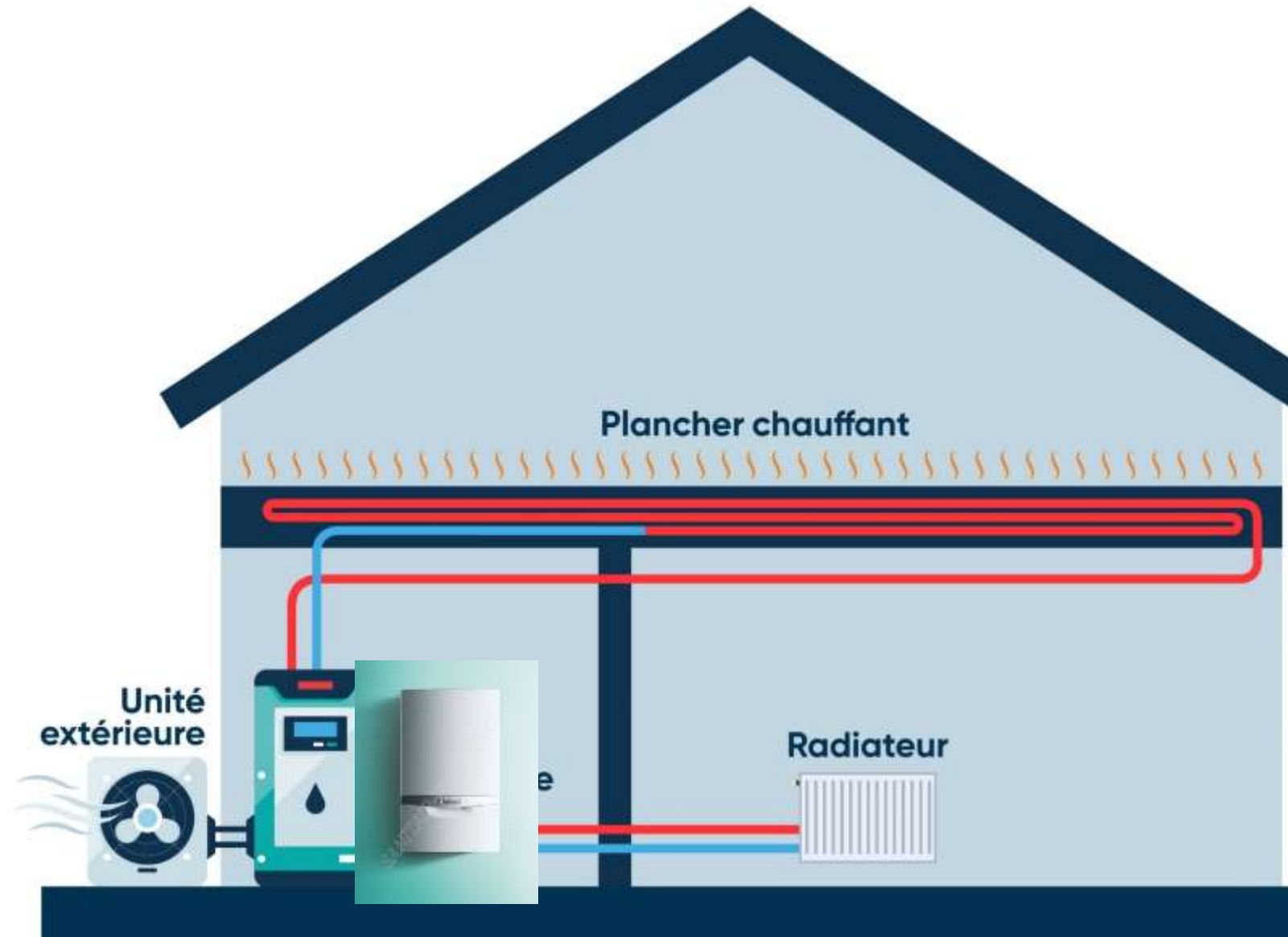
Qu'est-ce qu'une pompe à chaleur hybride?

combinaison d'une pompe à chaleur air-eau et une chaudière à haut rendement au gaz.

La pompe à chaleur et la chaudière collaborent au réchauffement de l'habitation et l'eau sanitaire.

Une fois, la pompe à chaleur produira la plupart de la chaleur, l'autre fois la chaudière. Ceci dépend de la température à l'extérieur et la quantité demandée de chaleur.

Fonctionnement d'une pompe à chaleur air-eau



Renouvelable: le chauffe-eau solaire

But: utiliser la chaleur des rayons du soleil pour chauffer 60% de vos besoins en eau chaude sanitaire.

Conseils:

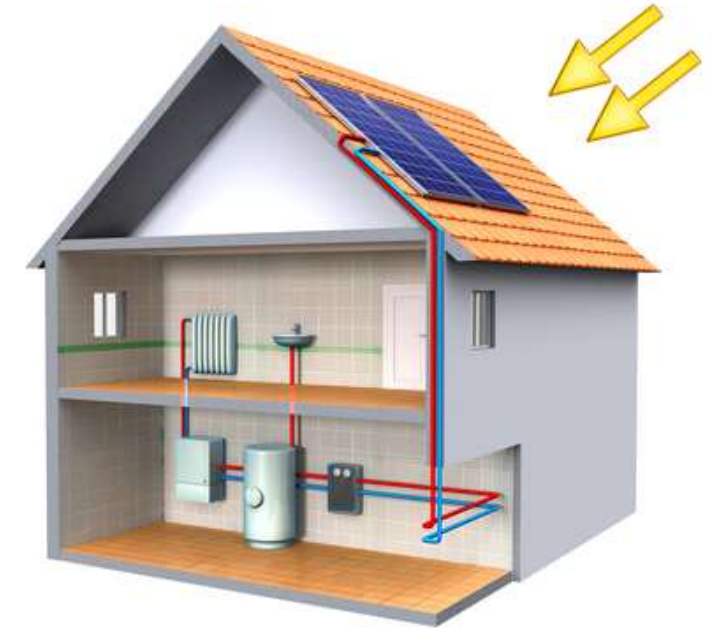
- Label européen de qualité : Solar Keymark
- Vérifier si le toit est en bon état
- Installation optimale (orientation, inclinaison)
- Bien dimensionner le boiler et les panneaux fonction des besoins réels en eau chaude

Donc pas trop grands pour éviter surchauffe.

Prime Fluvius

- 550 euro/m² de surface de collecteur
- Par habitation: maximum 2750 euro
- Et au maximum 40% de la facture

40 à



Panneaux photovoltaïques ou chauffe-eau solaire

- ▶ Ai-je besoin d'un permis pour des panneaux solaires ou un chauffe-eau solaire ?
- ▶ Dans la plupart des cas, vous n'avez pas besoin de permis d'urbanisme pour installer des panneaux solaires, sauf si cela est explicitement interdit (si votre propriété est classée ou fait partie d'un site protégé, par exemple). Vérifiez toujours d'abord auprès de votre commune.
- ▶ Source:energiesparen



Panneaux photovoltaïques: règles

- ▶ intégrés dans le toit,
- ▶ montés à quelques centimètres au-dessus du toit existant, et ont approximativement la même inclinaison que le toit lui-même.
- ▶ Toit plat : les panneaux solaires ne dépassent pas d'un mètre le bord du toit.



Panneaux photovoltaïques: primes

- ▶ Prime unique du gestionnaire de réseau pour l'investissement dans des panneaux solaires à partir de 2021
- Liée à l'installation d'un compteur digital. Elle vise à compenser le fait que le compteur ne tourne plus à l'envers.
- Calculée sur la base de la puissance des panneaux solaires
- Maximum 40% du coût de l'investissement
- Prime dégressive
 - ▶ En 2021, maximum de 1.500 euros.
 - ▶ En 2022, maximum de ~~1.125 euros~~ **1.500 euros**.
 - ▶ En 2023, maximum de 750 euros.
 - ▶ En 2024, maximum de 375 euros.



Compteurs digitaux

- ▶ Depuis le 1er juillet 2019, Fluvius installe des compteurs numériques pour l'électricité et le gaz.
- ▶ Toute personne qui construit ou rénove et demande un nouveau compteur d'électricité ou de gaz recevra automatiquement un compteur numérique. Les familles disposant d'un compteur budgétaire sont également les premières à se manifester.
- ▶ D'ici fin 2024, au moins 80 % de tous les ménages et PME en Flandre devront disposer d'un compteur numérique.
- ▶ L'installation d'un compteur numérique à l'initiative de Fluvius est gratuite. Un compteur numérique sur demande coûte 88,5 euros, TVA comprise.
- ▶ Pour en savoir consultez le site <https://www.fluvius.be/digitalemeter>.
- ▶ Usage intelligent d'énergie: <https://www.energieid.be/>



Prime régionale pour l'achat ou le leasing d'une batterie domestique

stockage de l'énergie que l'on génère

- Liée à l'installation d'un compteur digital. Elle compense le fait que le compteur ne tourne plus à l'envers.
- Calculée sur la base de la capacité de la batterie
- Maximum 40% du coût de l'investissement
- **Prime dégressive**



ANNEES	01/04/2021- 31/12/2021	2022	2023	2024	2025
maximum par batterie	max. 2550 euro,	max. 1725 euro	max. 1150 euro	max 575 euro	0 eu

Borne de recharge pour voiture électrique

Pour les particuliers, le point de charge est déductible à 100% si

- l'achat et l'installation ont lieu à partir du 1er septembre 2021,
- votre point de charge est équipé d'un système de contrôle intelligent et est alimenté en énergie verte.
- Vous êtes locataire ou propriétaire.

Vous bénéficiez d'une réduction d'impôt de 45 % avec un plafond de 1500 € par point de charge et par contribuable.

Pour les indépendants et les professions libérales, le point de charge est déductible à 200% si

- l'achat et l'installation ont lieu entre le 1er septembre 2021 et le 31 décembre 2022,
- le point de charge est accessible au public et utilisable par des tiers



Améliorer votre installation de chauffage

Chaudière à condensation

- **A partir de 2026, interdit pour les nouvelles habitations**
- **Habitations existantes:**
 - Pas de primes Fluvius
 - Prime de minimum 500€ de la Fédération du gaz 'gas.be'.
 - 30% d'économie par rapport aux vieilles chaudières
- **Energie fossile et CO²**
- **Attention au besoin de « grands » radiateurs**



Améliorer votre installation de chauffage

La chaudière ou poêle à bois / pellets

Pas de primes

Ressource renouvelable
mais source d'émission de particules fines
donc déconseillé (ou interdit) en milieu urbain



Vous rénovez ou isolez? Panorama des primes

Subsides et primes - Wezembeek x

Primes et interventions financière x

Primes environnement et durabil x



wezembeek-oppem.be/fr/primes-et-interventions-financieres-logement



MENU

NL



Primes commune

Primes gestionnaire de réseau Fluvius

Primes province du Brabant flamand

Primes et subventions en Flandre

Avantages fédéraux

Primes d'autres organismes

Premiezoeker



Les primes communales de Wezembeek-Oppem



- ▶ La prime communale est calculée sur la base du montant accordé par Fluvius.
- ▶ **pour l'installation de verre à haut rendement : 250 % du montant de la subvention accordée par Fluvius**
- ▶ pour la pose d'une isolation de la toiture ou du plancher des combles : + 50%
- ▶ pour l'installation d'une isolation de cave ou de plancher ou des murs (à l'intérieur, à l'extérieur ou dans la cavité) : + 30 %



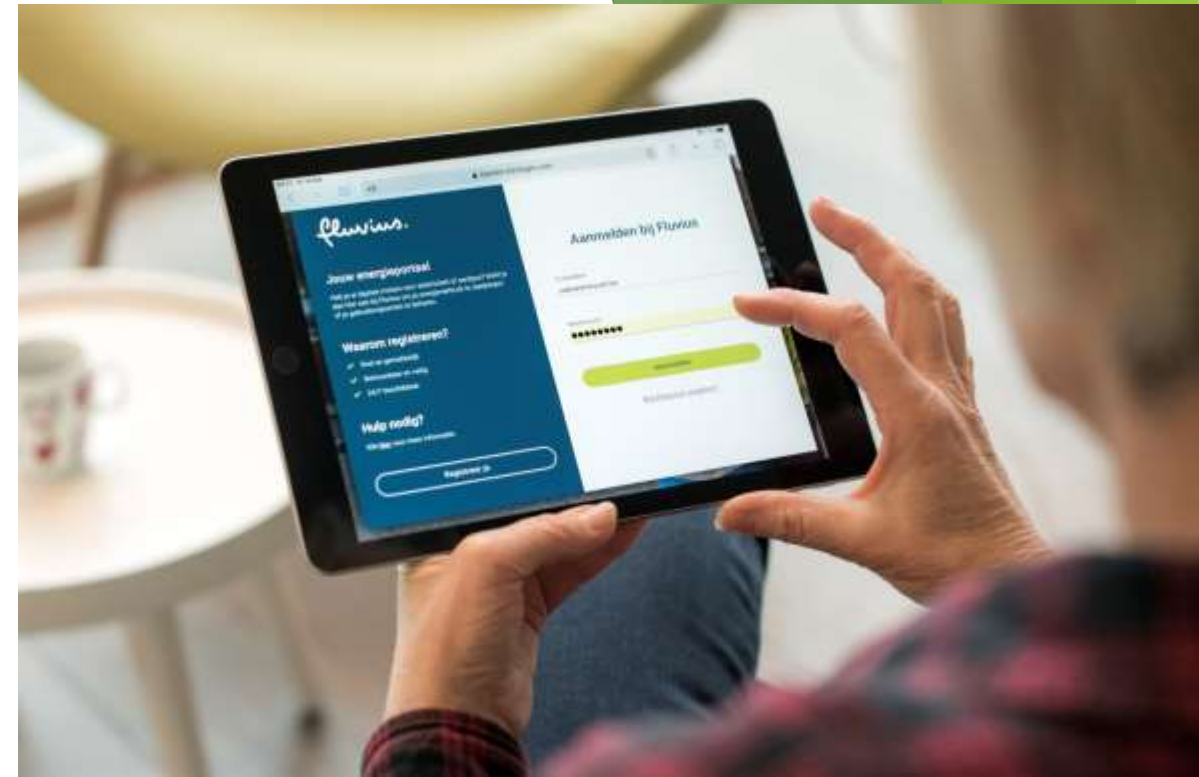
Les primes communales de Wezembeek-Oppem

- ▶ pour l'installation d'une pompe à chaleur :
30 % du montant de la subvention versée par Fluvius
- ▶ pour l'installation d'un chauffe-eau solaire :
50 % du montant de la subvention versée par Fluvius
- ▶ pour l'installation d'un système PV (panneaux solaires photovoltaïques) : 30 % du montant de la subvention versée par Fluvius



Ou trouver l'info ? Quelques sites utiles

- ▶ wezembeek-oppem.be
- ▶ fluvius.be
- ▶ Energiezuinig wonen en renoveren | Energiehuis (3wplus.be)
- ▶ energiesparen.be
- ▶ premiezoeker.be



Premiezoekrobot voor

Energiepremies in Vlaanderen

Geef hoofdgemeente of postcode in en selecteer uit de lijst 🌸

1970 (WEZEMBEEK-OPPEM)

Kies daarna uw categorieën



Premies voor woningen

Stuur e



Wat kan je doen?

- ✓ Je energiepremie aanvragen

Voor je digitale meter

- ✓ Je energieverbruik raadplegen
- ✓ Je gebruikerspoorten beheren

Waarom registreren?

- ✓ Snel en gemakkelijk
- ✓ Betrouwbaar en veilig
- ✓ 24/7 beschikbaar

Aanmelden als particulier

Registreer of meld je aan als particulier via



eID en kaartlezer of token



Of meld je aan met een bestaande Fluvius

E-mailadres

Wachtwoord

3W+ ENERGIEHUIS

Wonen, werken & welzijn | 3wpl... x Habitation et rénovation écoéner... x Energiezuinig wonen en renover... x Mijn Fluvius - Aanmelden x

energiehuis.3wplus.be

Accueil • Bulletin

Votre point de conseil pour une vie et une rénovation écoénergétiques à Halle-Vilvorde

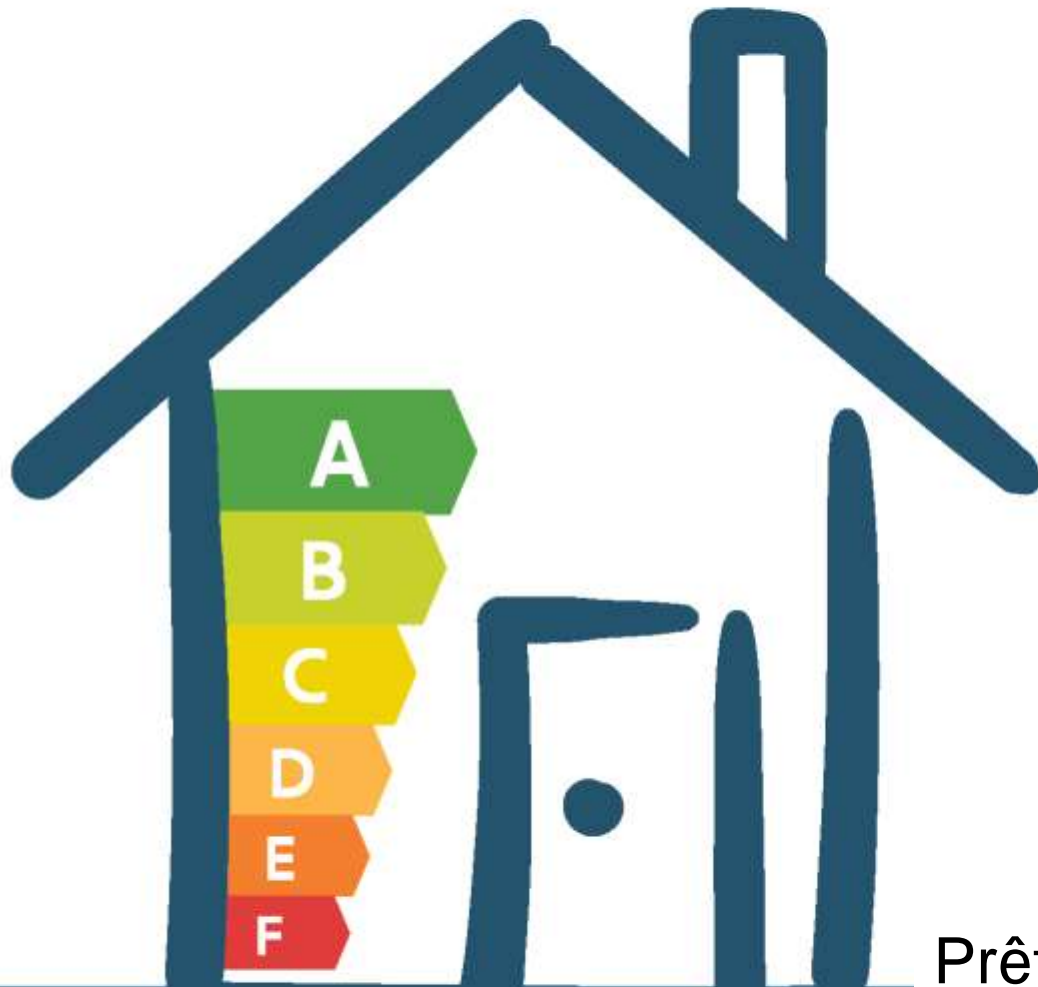
Je veux des conseils de rénovation

Je veux un prêt énergie

Trouvez votre prime

Trouver un entrepreneur fiable

Stuur een bericht



Maak uw woning energiezuiniger

en geniet van het
renteloze renovatiekrediet
en de **EPC-labelpremie**

Prêt de rénovation sans intérêt pour la
rénovation énergétique et prime de label CPE
(Certificat de Performance Energétique)

FINANCEMENT ET CREDITS

Renteloos renovatiekrediet	MAISON (E/F)	appartement (D/E/F)
vers label C	30.000 euro	nvt
vers label B	45.000 euro	30.000 euro
vers label A	60.000 euro	45.000 euro

Prêt de rénovation sans intérêt pour la rénovation énergétique après l'achat

Si vous achetez une maison ou un appartement dont la performance énergétique est médiocre (acte notarié) et que vous le rénovez en profondeur dans les cinq ans, vous pouvez contracter un prêt de rénovation auprès du prêteur en plus du prêt hypothécaire pour l'acquisition du bien.

- Les intérêts que vous payez pour ce prêt de rénovation seront remboursés par les autorités flamandes (bonification d'intérêts).
- [Renteloos renovatiekrediet \(rentesubsidie bij energierenovatie na aankoop\) | Vlaanderen.be](#)

FINANCEMENT ET CREDITS

Prêt de rénovation complémentaire

En plus de votre prêt hypothécaire principal, la province accorde un prêt pour

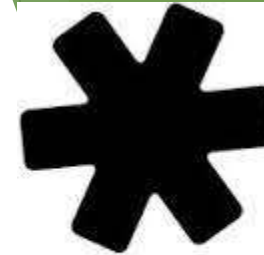
- Démolition des travaux de toiture et/ou installation de menuiseries extérieures
- Installation ou remplacement du chauffage central et/ou des installations électriques
- Renouvellement des installations sanitaires

Le prêt de rénovation s'élève de 2 500 à 20 000 euros.

Jusqu'à 22 500 € pour les familles avec au moins 3 enfants à charge ou avec une personne ayant un handicap reconnu.

Conditions de revenu. Le revenu imposable maximum (par an) est de

- 31 870 euros pour une personne seule ;
- 44 620 euros pour une personne seule avec une personne à charge (majorée de 3 570 euros par personne à charge supplémentaire) ;
- 44 620 euros pour les cohabitants (peut être augmenté de 3 570 euros par personne à charge supplémentaire).



VLAAMS-
BRABANT



Prêt Energie via une Maison de l'Energie

Prêt Energie de la Région flamande à 0% jusqu'à 15.000 euro:

Cela concerne les groupes cibles suivants :

- ▶ les personnes avec de faibles revenus et bénéficiant d'allocations sociales (voir la réglementation pour les critères précis)
- ▶ clients protégés, bénéficiant du tarif social pour l'électricité et le gaz et les personnes en médiation de dettes, ne pouvant pas payer leur facture de chauffage ;
- ▶ les personnes avec un revenu annuel brut imposable inférieur ou égal à 19.566 euros plus 3.622 euros par personne à charge (revenus d'il y a 1 an)
- ▶ les familles dont le revenu imposable commun ne dépasse pas 31.870 euros plus 1.660 euros par personne à charge (les revenus d'il y a 3 ans sont pris en compte)-
- ▶ les personnes bénéficiant uniquement du tarif de nuit

ENERGIEhuis
3Wplus



Prêt Energie via une Maison de l'Energie

Prêt Energie+

Si on acquiert une maison ou un appartement en 2021

- ▶ acte notarié, donation ou succession en cas de décès en 2021
- ▶ et le rénove entièrement en 5 ans,

On peut bénéficier d'un prêt sans intérêt pour cette rénovation.

Ce prêt peut être demandé jusqu'à la fin de 2024.

Nous (3Wplus) attendons actuellement des informations supplémentaires de la part de la Flandre.

Dès que nous aurons toutes les informations et que nous serons prêts à traiter ces demandes, il sera possible de demander ce Prêt Énergie+ avec nous.

[Energienening + | Energiehuis \(3wplus.be\)](#)

ENERGIEhuis
3Wplus



Crédits verts bancaires

guide-épargne.be

S'inscrire pour recevoir la newsletter? Adresse e-mail S'inscrire

Emprunter ▾ Epargner ▾ Assurer ▾ Pension ▾ Investir ▾ Payer ▾

Montant

€ 15.000

1.250 € 150.000 €

Durée


60 mois

Banque


- ☒ Argenta (1)
- ☐ AXA Banque (1)
- ☐ Belfius Banque (1)
- ☐ Beobank (1)
- ☒ BNP Paribas Fortis (1)
- ☒ bpost banque (1)
- ☐ CBC banque (1)
- ☐ Cetelem (1)

Filtres choisis: BNP Paribas Fortis bpost banque Argenta

bpost banque prêt énergie

	1,59 % TAEG	€ 260,15 par mois (60)	€ 609,00 Intérêts globaux
<ul style="list-style-type: none">Vous devez être propriétaire du bien où les travaux vont être réalisés (preuve exigée). Devis signé pour accord ou copie facture (80% du montant emprunté).120 mois possible à partir de €20.001			

Argenta prêt pour rénovations écologiques et de sécurité

	1,70 % TAEG	€ 260,86 par mois (60)	€ 651,60 Intérêts globaux
<ul style="list-style-type: none">Au moins 50% d'investissements éco-énergétiques et/ou d'investissements en matière de sécurité120 mois possible à partir de €20.001			

Banque @ Triodos

Webinaire
'éco-rénovation'

par Isabelle Huens
Relationship Manager Banque Triodos

Le 25 mars 2021
de 19 à 20h30

Les Crédits Verts NewB

Financez votre projet avec un impact positif sur l'environnement

Soutenez une finance différente et profitez d'un service local et professionnel

Empruntez jusqu'à 100% du montant de votre projet

Simulation rapide

Derniers conseils :

Ne tardez pas trop :

A l'avenir certaines aides pourraient être restreintes et les normes peuvent (vont) devenir plus exigeantes

Anticipez l'évolution à venir!

Choisissez d'emblée le niveau énergétique le plus performant possible en fonction du budget disponible.

Une fois qu'une isolation ou une installation est faite, c'est pour 10 ou 20 ans.

Travaillez sur des bases solides !

- Avec un architecte / entrepreneur maîtrisant bien ces techniques
- Avec des solutions techniques qui ont fait leurs preuves.

Derniers conseils :

Avoir à l'esprit la sobriété énergétique



Prochaines conférences

Mobilité partagée
2 - 12 - 2021

Bart Bols



Renouvelable, citoyen et local

DRUIFRACHT

et l'intérêt de produire
et d'acheter de l'électricité verte



WOKenergie ensemble avec Druifkracht

Session d'information « Energie »

Wezembeek-Oppem

9 novembre 2021

Qu'est-ce "Druifkracht"?

- Coopérative citoyenne d'énergie
- Une société coopérative reconnue
- Une entreprise sociale

Qui fait part de “Druifkracht”?

- 315 coopérants
- 22 volontaires (actifs)



Réalisations actuelles de “Druifkracht”

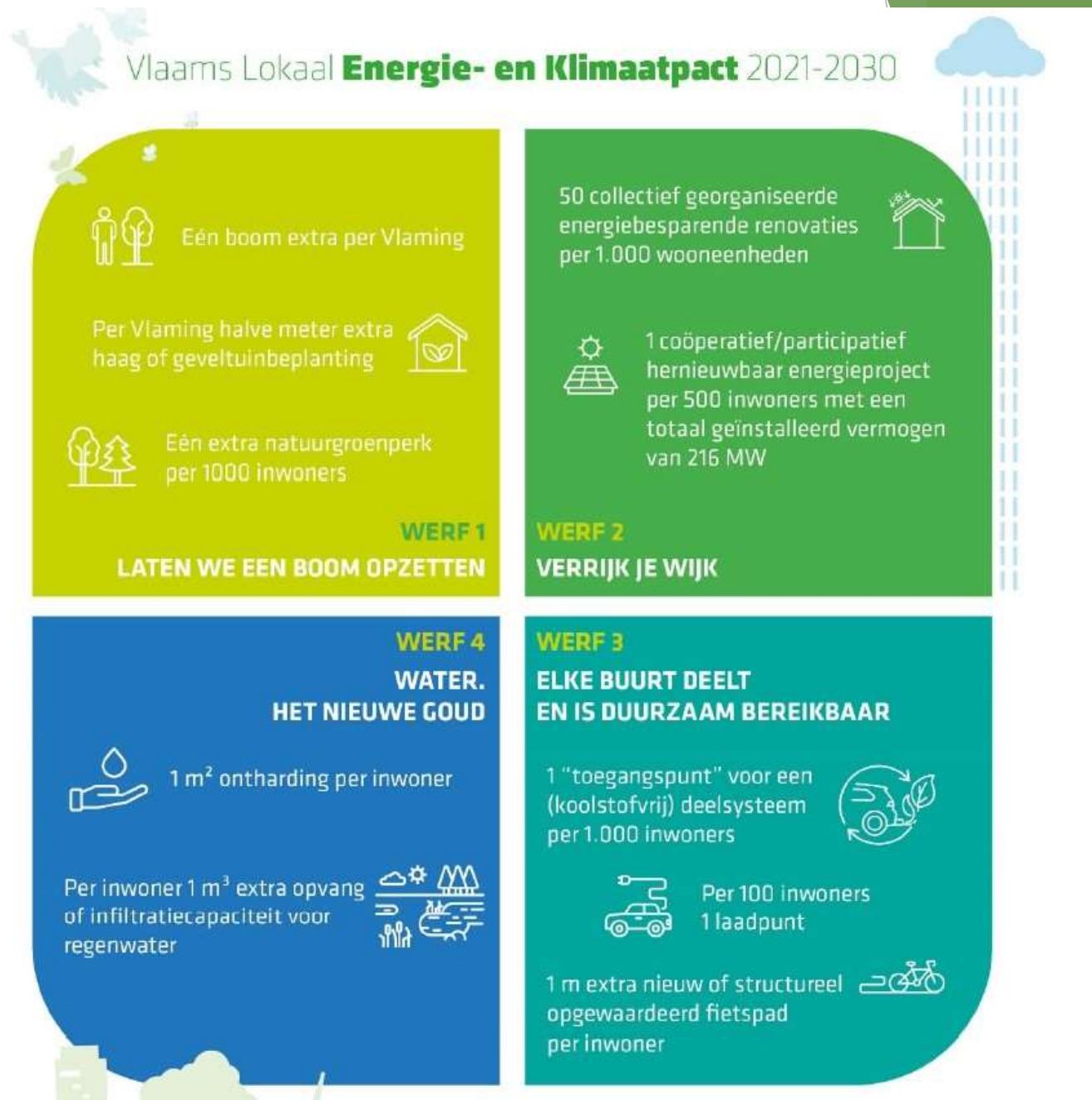
- 1^e projet: centre de soins résidentiel (Huldenberg et Neerijse)
- 2^e projet: maison communale et hangar communal à Kraainem
- Total: 639 panneaux solaires



Energie citoyenne

- Energie renouvelable
- Energie locale
- Votre énergie

Engagement
régional-
communal
pour le climat:
Pacte
(actions
=subsidies)



Plantons des arbres

1 nouvel arbre par habitant (WO: 14.000)

½ mètre haie ou jardin avant par habitant (WO: 7 km)

1 nouvel espace vert pour 1000 habitants (WO: 6)

L'eau: le nouvel or

1 m² débétonné par habitant (WO: 1,4 ha)
1m³ suppl. d'eau de pluie collectée ou infiltrée par habitant (WO: 14.000 m³)

2021

-

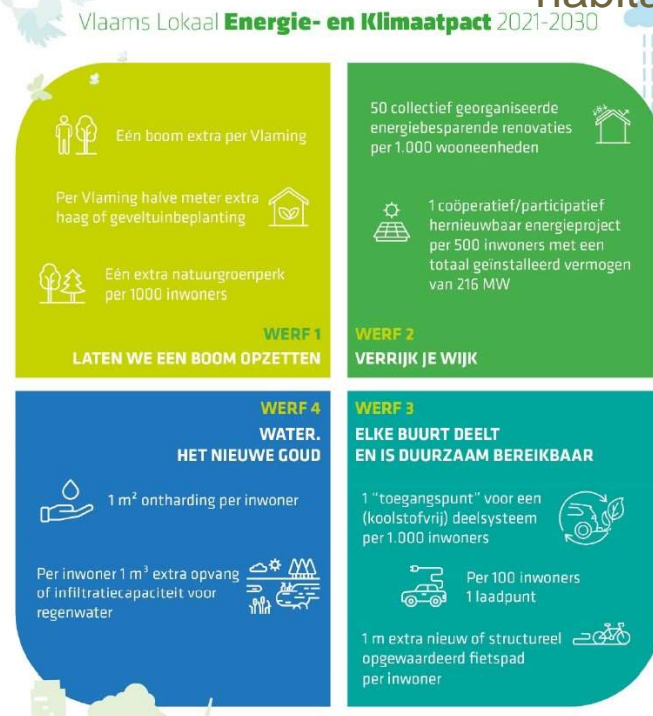
2030

Valorisons notre quartier (énergie)

50 rénovations-énergie collectives par 1000 habitations (WO: 300)

1 projet énergie renouvelable coopératif/participatif par 500 habitants

(WO: 28)



Mobilité durable, partagée et accessible à tous

1 point de mobilité partagée par 1000 habitants (WO: 14)
1 borne de recharge par 100 habitants (140)
1 extra of verbeterde fietspad per inwoner (14)

Bonne chance pour vos projets !

Merci pour votre attention !

Place à vos questions.

